

大阪経済記者クラブ会員各位

(同時資料提供：大阪府政記者会、大阪市政記者クラブ、堺市政記者クラブ)

第6回「なにわなんでも大阪検定」試験結果概要について

【お問合せ先】○大阪商工会議所 地域振興部（中野、槇山、山元）
 ☎ 06-6944-6323

○なにわなんでも大阪検定事務センター
 ☎ 06-6944-7728

※紙面等にて紹介いただく場合は大阪検定事務センターの電話番号のご掲載をお願いします。

～受験者数は2,684人、最難関の1級に7人が合格。2級は合格率が30%代で上昇

- 大阪商工会議所は、平成26年7月6日（日）に大阪府立大学、大阪工業大学、りそな銀行大阪本社ほかで実施した第6回「なにわなんでも大阪検定」の試験結果をとりまとめ、本日8月20日（水）に受験者に試験結果通知を発送した。
- 今回の受験者数は2,684人で、前年（2,909名）を7.8%下回った。
- 最難関の1級には7人が合格。最高齢合格者は80歳の大阪市北区在住の男性で、試験日時時点で80歳以上の受験者が1級に合格するのは初めて。これで、1級合格者の累計はのべ58人（実数47人）となった。
- 2級の合格率は30.5%（前年23.4%）と上昇したが、3級の合格率は73.3%（前年80.4%）と低下した。

<表中（ ）内は前年>

級	受験者数	合格者数	合格率	平均点	合格点	最高点
1級	269人 (301人)	7人 (3人)	2.6% (1.0%)	52.2点 (49.5点)	80点	91点
準1級	—	8人 (23人)	—	—	—	—
2級	734人 (794人)	224人 (186人)	30.5% (23.4%)	61.6点 (59.7点)	70点	93点
3級	1,681人 (1,814人)	1,232人 (1,458人)	73.3% (80.4%)	68.6点 (70.9点)	60点	98点
計	2,684人 (2,909人)	1,471人 (1,647人)	54.8% (56.6%)	—	—	—

～「大阪力No.1企業・団体決定戦」は竹中工務店が優勝。大阪シティ信用金庫の累計合格者が1千人を突破

- 団体受験制度を利用した企業・団体の中を対象に実施した「大阪力No.1企業・団体決定戦」(エントリー24企業・団体)は、株式会社竹中工務店が優勝、準優勝は大阪府職員チーム、3位は株式会社池田泉州銀行となった。詳細は「資料5」参照。上記企業・団体には、9月5日、大阪商工会議所にて、銭高一善・大阪検定委員長より表彰状と副賞を授与する。
- 大阪シティ信用金庫は今回306名が合格し、団体受験制度が始まった第2回からの累計合格者が1,000人を突破した。(合計1,136人。同信用金庫の前身である大阪市信用金庫、大阪東信用金庫を含む)
- また団体受験制度を過去に累計3回利用した企業(株式会社関西アーバン銀行/株式会社JT B西日本/株式会社大正銀行本店営業部)についても表彰状等を授与する<取材要領は「資料6」参照>。

～3級の受験者が選んだ「大阪を代表する建造物」は通天閣

- 3級については、通常問題100問に加え、今年も四者択一のアンケート方式によるボーナス問題を3題出題。大阪を代表する建造物を選ぶ問題では「通天閣」が全体の50.8%を獲得し、「大阪城天守閣」、「あべのハルカス」などを凌ぎ、正答となった。ボーナス問題の内容は「資料1」参照。

以上

- <添付資料>
- 資料1：第6回「なにわなんでも大阪検定」試験結果
 - 資料2～4：第6回なにわなんでも大阪検定1級～3級正答表
 - 資料5：第6回なにわなんでも大阪検定「大阪力No.1企業・団体決定戦」の結果について
 - 資料6：第6回「なにわなんでも大阪検定」表彰式の取材について
 - 資料7：合格証デザイン
 - 資料8：なにわなんでも大阪検定1～3級合格者特典クーポン(見本)
 - 資料9：なにわなんでも大阪検定合格者特典が受けられるホテル
 - 資料10：第6回「なにわなんでも大阪検定」合格者特典(合格証の提示による特典)
 - 資料11：「大阪案内人」カードのご案内
 - 資料12：「大阪まなぼ特別編」～第6回大阪検定準1級・2級合格者対象ツアーのご案内

第6回「なにわなんでも大阪検定」試験結果

試験日：平成26年7月6日(日)

試験会場：大阪府立大学 中百舌鳥キャンパス、大阪工業大学 大宮キャンパス
りそな銀行大阪本社ほか

試験結果概要

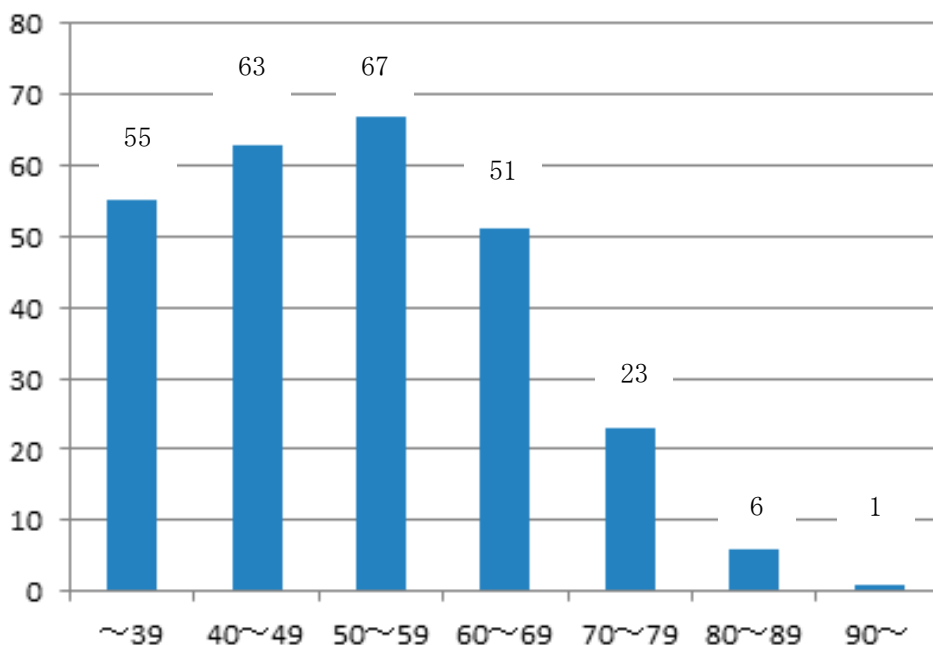
級	受験者数	合格者数	合格率	平均点	合格点	最高点
1級	269人 (301人)	7人 (3人)	2.6% (1.0%)	52.2点 (49.5点)	80点	91点
準1級	—	8人 (23人)	—	—	—	—
2級	734人 (794人)	224人 (186人)	30.5% (23.4%)	61.6点 (59.7点)	70点	93点
3級	1,681人 (1,814人)	1,232人 (1,458人)	73.3% (80.4%)	68.6点 (70.9点)	60点	98点
計	2,684人 (2,909人)	1,471人 (1,647人)	54.8% (56.6%)	—	—	—

<表中()内は前年>

得点分布

<1級>

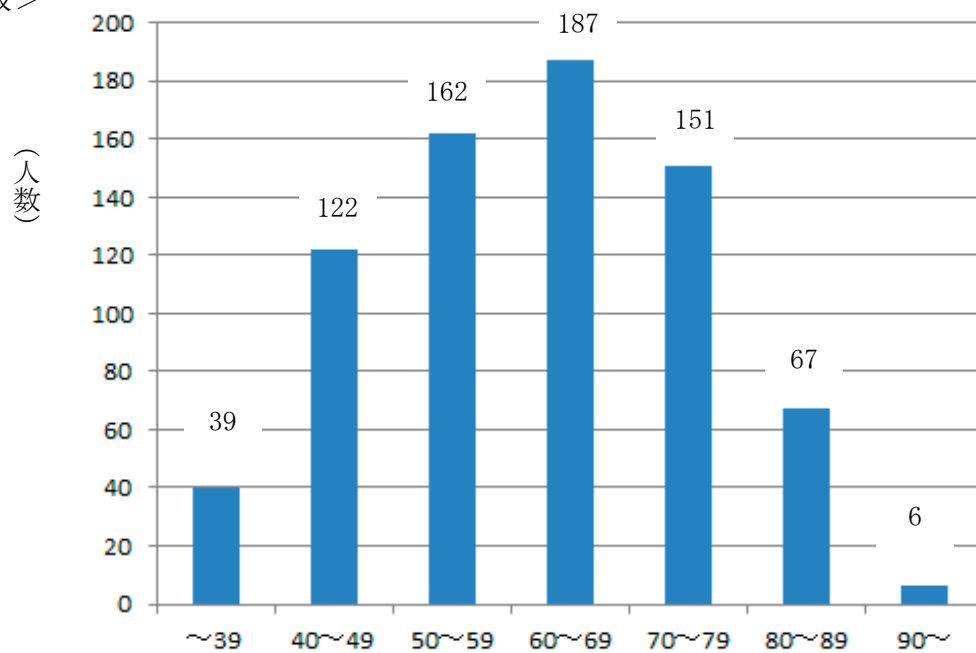
(人数)



(得点)

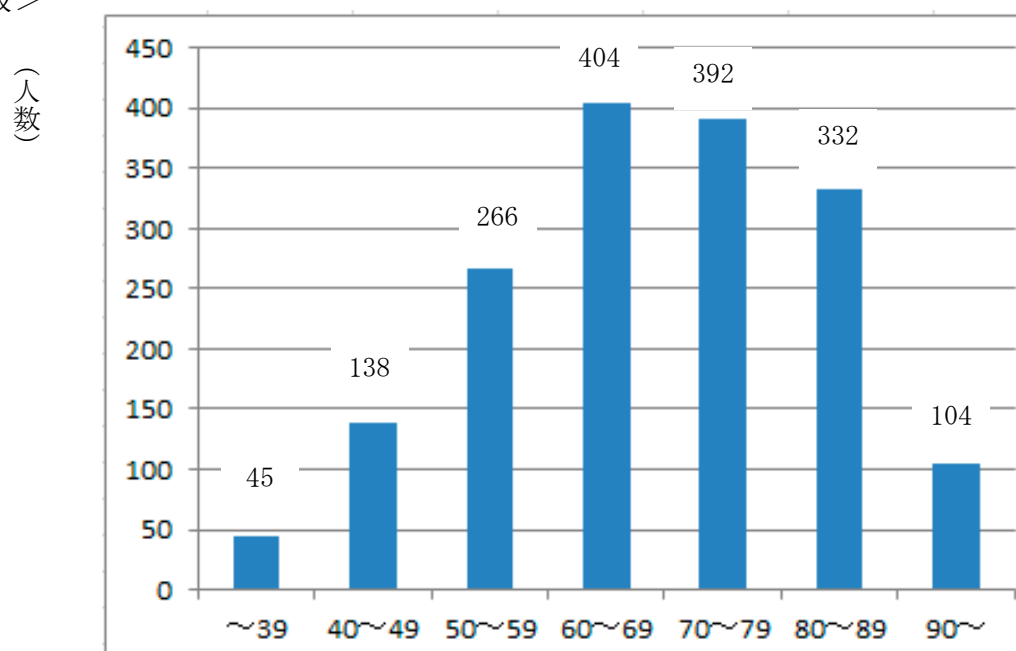
※採点対象外の3名を除く。

<2級>



(得点)

<3級>



(得点)

大問別平均点

< 1 級 >		全体平均/大問配点	正答率
四択問題	1. 1 ~ 24	13.9/24	58.1%
	1. 25 ~ 46	10.2/22	46.5%
	2. 47 ~ 50	2.6/4	65.9%
語句記述問題 (51~75)	3. 51 ~ 56	5.3/12	44.2%
	4. 57 ~ 61	5.2/10	52.5%
	5. 62 ~ 70	9.4/18	52.3%
	6. 71 ~ 75	5.4/10	54.1%
合計		52.2/100	

※採点対象外の3名を除くため、各大問ごとの全体平均の合計と平均点は一致しない。

< 2 級 >		全体平均/大問配点	正答率
通常問題	1. 国語	3.5/5	69.8%
	2. 社会	12.8/21	60.9%
	3. 体育	3.0/5	60.4%
	4. 芸術・娯楽	19.2/30	64.1%
	5. 生活・遠足・大阪全般	7.2/14	51.8%
	6. テーマ「企業家」	12.6/20	63.2%
ご当地問題	7-①. 大阪市	2.9/5	58.5%
	7-②. 北大阪	2.8/5	56.8%
	7-③. 東部大阪	3.2/5	64.1%
	7-④. 南河内	2.3/5	45.8%
	7-⑤. 堺・泉州	2.3/5	46.3%
合計		61.0/100	

※合計点は通常問題の全体平均にご当地問題(5地域)の全体平均の平均を足した。また、府内ご当地検定加点制度利用(5点加点)受験者を含むため、正答率と平均点は一致しない。

< 3 級 >		全体平均/大問配点	正答率
通常問題	1. 国語	4.5/6	74.6%
	2. 社会	15.0/22	68.1%
	3. 体育	4.5/6	75.4%
	4. 芸術・娯楽	16.7/26	64.2%
	5. 生活・遠足・大阪全般	13.5/20	67.7%
	6. テーマ「企業家」	12.8/20	63.9%
7. ボーナス問題		1.6/3	53.1%
合計		68.6/103	

属性別試験結果

□男女別

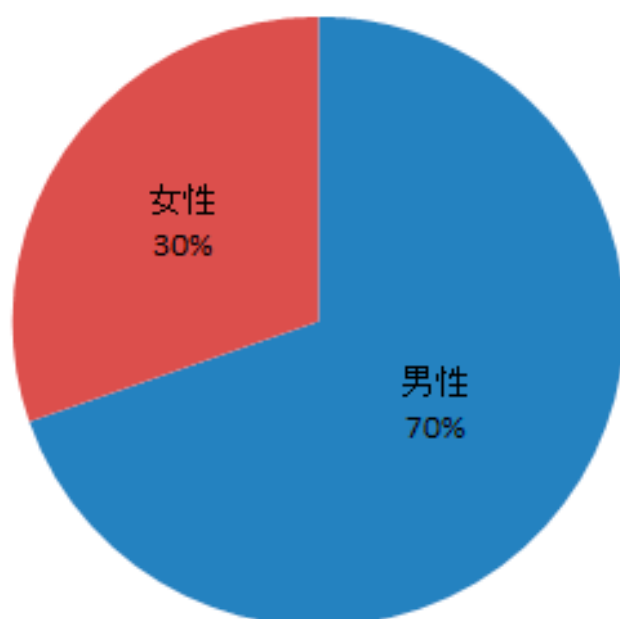
<1級・準1級>	受験者数(人)	合格者数(人)		合格率(%)	受験者の男女比(%)
		1級	(準1級)	1級	
男性	228	7	(7)	3.1	84.8
女性	41	0	(1)	0	15.2
合計	269	7	8	2.6	

<2級>	受験者数(人)	合格者数(人)	合格率(%)	受験者の男女比(%)
男性	554	172	31.0	75.5
女性	180	52	28.9	24.5
合計	734	224	30.5	

<3級>	受験者数(人)	合格者数(人)	合格率(%)	受験者の男女比(%)
男性	1,088	829	76.2	64.7
女性	593	403	68.0	35.3
合計	1,681	1,232	73.3	

<合計>	受験者数(人)	合格者数(人)	合格率(%)	受験者の男女比(%)
男性	1,870	1,015	54.2	69.7
女性	814	456	56.0	30.3
合計	2,684	1,471	54.8	

<グラフ①:男女別受験者数(1~3級合計)>



□居住地別

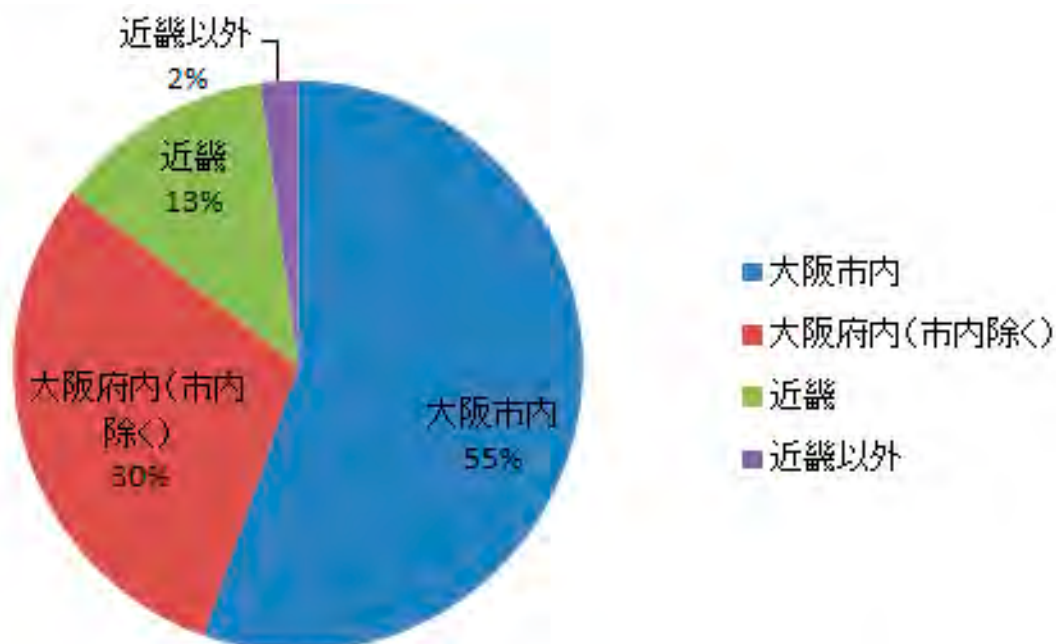
< 1級・準1級 >			受験者数(人)	合格者数(人)		合格率(%) 1級	受験者 構成比(%)
				1級	(準1級)		
近畿	大阪府	大阪市	1 1 5	3	(2)	2. 6	4 2. 8
		大阪府(大阪市を除く)	1 0 0	3	(5)	3. 0	3 7. 2
	近畿(大阪府を除く)		4 1	0	(1)	0	1 5. 2
	近畿以外		1 3	1	(0)	7. 7	4. 8

< 2級 >			受験者数(人)	合格者数(人)	合格率(%)	受験者構成比(%)
近畿	大阪府	大阪市	3 4 6	1 0 8	3 1. 2	4 7. 1
		大阪府(大阪市を除く)	2 7 2	8 0	2 9. 4	3 7. 1
	近畿(大阪府を除く)		9 3	3 1	3 3. 3	1 2. 7
	近畿以外		2 3	5	2 1. 7	3. 1

< 3級 >			受験者数(人)	合格者数(人)	合格率(%)	受験者構成比(%)
近畿	大阪府	大阪市	1, 0 2 6	7 5 8	7 3. 9	6 1. 0
		大阪府(大阪市を除く)	4 3 4	3 2 1	7 4. 0	2 5. 8
	近畿(大阪府を除く)		2 0 0	1 3 5	6 7. 5	1 1. 9
	近畿以外		2 1	1 8	8 5. 7	1. 3

< 合計 >			受験者数(人)	合格者数(人)	合格率(%)	受験者構成比(%)
近畿	大阪府	大阪市	1, 4 8 7	8 7 1	5 8. 6	5 5. 4
		大阪府(大阪市を除く)	8 0 6	4 0 9	5 0. 7	3 0. 0
	近畿(大阪府を除く)		3 3 4	1 6 7	5 0. 0	1 2. 5
	近畿以外		5 7	2 4	4 2. 1	2. 1

<グラフ②:地域別受験者数(1~3級合計)>



□年齢別（データは7月6日(試験日)時点の実年齢）

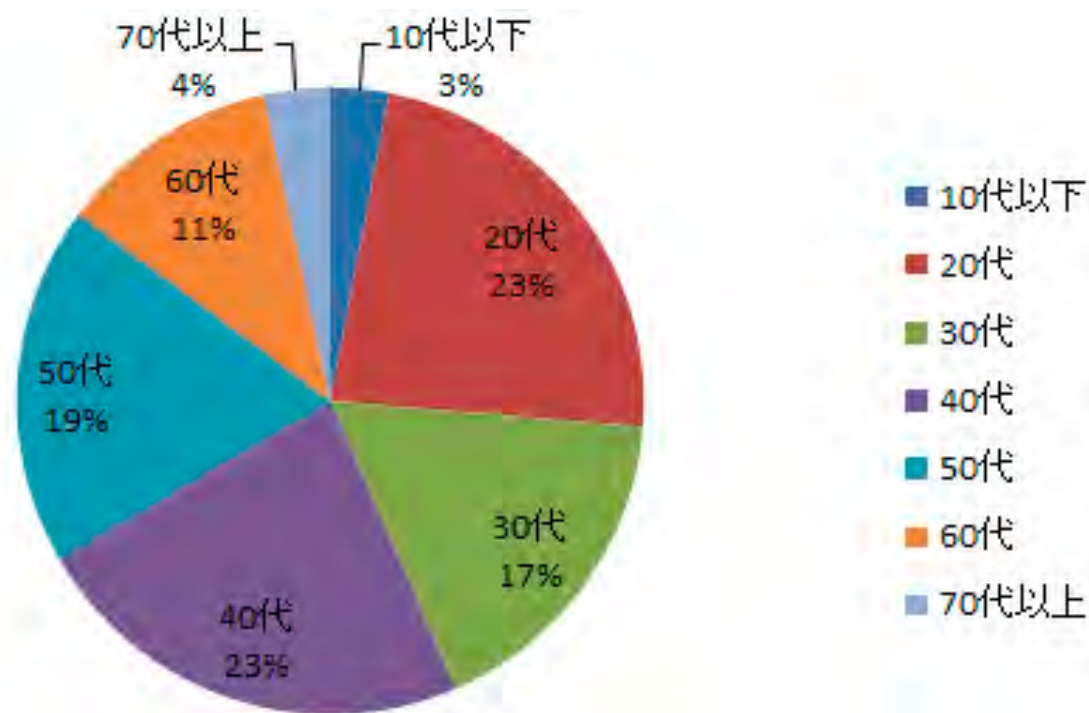
<1級・準1級>	受験者数(人)	合格者数(人)		合格率(%)	受験者構成比(%)
		1級	(準1級)	1級	
10代以下	0	0	0	0	0
20代	2	0	0	0	0.7
30代	12	0	1	0	4.5
40代	44	0	2	0	16.3
50代	79	2	0	2.5	29.4
60代	96	4	4	4.2	35.7
70代以上	36	1	1	2.8	13.4

<2級>	受験者数(人)	合格者数(人)	合格率(%)	受験者構成比(%)
10代以下	2	0	0	0.3
20代	59	6	10.2	8.0
30代	102	16	15.7	13.9
40代	185	47	25.4	25.2
50代	198	64	32.3	27.0
60代	145	69	47.6	19.7
70代以上	43	22	51.1	5.9

<3級>	受験者数(人)	合格者数(人)	合格率(%)	受験者構成比(%)
10代以下	79	9	11.4	4.7
20代	564	322	57.1	33.5
30代	346	285	82.4	20.6
40代	393	348	88.5	23.4
50代	221	194	87.8	13.1
60代	65	62	95.4	3.9
70代以上	13	12	92.3	0.8

<合計>	受験者数(人)	合格者数(人)	合格率(%)	受験者構成比(%)
10代以下	81	9	11.1	3.0
20代	625	328	52.5	23.3
30代	460	302	65.7	17.1
40代	622	397	63.8	23.2
50代	498	260	52.2	18.6
60代	306	139	45.4	11.4
70代以上	92	36	39.1	3.4

<グラフ③:年齢別受験者数(1～3級合計)>



□最高齢・最年少合格者 (データは6月30日(試験日)時点の実年齢)

	1級	2級	3級
最高齢合格者	80歳 男性 (大阪市北区在住)	81歳 男性 (大阪市東淀川区在住)	81歳 男性 (愛媛県宇和島市在住)
最年少合格者	52歳 男性 (大阪市住吉区在住)	21歳 男性 (大阪市東住吉区在住)	17歳 女性 (大阪市住吉区在住)

□成績上位者(合格者の上位5位まで)

<1級>

1位	大阪市住吉区	52歳	男	金融・保険業
2位	大阪市阿倍野区	69歳	男	未記入
3位	大阪府吹田市	65歳	男	金融・保険業
4位	大阪市北区	80歳	男	無職
5位	大阪府大東市	67歳	男	無職
〃	大阪府大阪狭山市	63歳	男	無職

<2級>

1位	神奈川県横浜市	42歳	男	公務員・団体職員
2位	大阪市北区	80歳	男	無職
3位	大阪府大東市	67歳	男	無職
4位	大阪市天王寺区	65歳	男	未記入
〃	奈良県大和高田市	62歳	男	無職
〃	大阪府吹田市	48歳	男	電気・ガス・水道業

<3級>

1位	大阪府中央区	64歳	男	建設・不動産業
〃	堺市堺区	34歳	女	その他
3位	大阪府旭区	53歳	女	飲食・宿泊業
〃	大阪府中央区	50歳	男	建設・不動産業
〃	大阪府中央区	47歳	男	建設・不動産業
〃	大阪府西区	39歳	女	公務員・団体職員

□1級合格者氏名(氏名五十音順)

貝沼 宣夫	(80歳・男)	大阪府北区在住／無職
金子 廣	(67歳・男)	大阪府大東市在住／無職
幸田 潔	(69歳・男)	大阪府阿倍野区在住／無職
小西 豊信	(63歳・男)	大阪府大阪狭山市在住／無職
西本 広光	(54歳・男)	愛知県東海市在住／製造業
森島 克一	(52歳・男)	大阪府住吉区在住／金融・保険業
柳原 信雄	(65歳・男)	大阪府吹田市在住／無職

3級ボーナス問題(101～103) 結果

実際に出題された問題

ボーナス問題

次の3つの問題は、当日の3級受験者が最も多く選択した選択肢を正答とする問題です。最も多くの受験者が選択すると思われる選択肢をそれぞれ1つだけ選んでください。正解者には最大で3点までボーナスとして加点します。※正答は解答結果の集計後、判明します。

101. 次のうち、大阪を代表するプロスポーツチームといえばどれでしょう？(カッコ内は競技名)

- ①大阪エヴェッサ(バスケットボール) ②ガンバ大阪(サッカー)
③セレッソ大阪(サッカー) ④オリックス・バファローズ(野球) →正答:②

102. 次のうち、大阪を代表する建造物といえばどれでしょう？

- ①通天閣 ②大阪城天守閣 ③太陽の塔 ④あべのハルカス →正答:①

103. 次のうち、大阪を代表するCMソングといえばどれでしょう？

- ①あさひ美容外科
♪あーさひー、あさひー、あーさーひー…
- ②かに道楽
♪と～れとれピ～チピチかに料理…
- ③タケモトピアノ
♪みんなまーるくタケモトピアノ～
- ④京橋グランシャトービル
♪京橋は ええとこだっせ グランシャトーがおまっせ… →正答:②

スケジュール

8月20日(水)

試験結果発送予定日

8月26日(火)～28日(木)

試験結果未着問合せ期間(10:00-17:00)

以上

第6回 なにわなんでも大阪検定

1級

正答表

■各設問正答と正答率

①-1 1~24 ●24問 ①-2 25~46 ●22問 ②47~50 ●4問

1	①	2	②	3	②	4	④	5	①	6	③	7	④	8	③	9	②	10	②
正答率	27.8%	正答率	43.6%	正答率	51.5%	正答率	45.5%	正答率	91.0%	正答率	64.3%	正答率	26.3%	正答率	33.5%	正答率	56.8%	正答率	22.2%
11	①	12	③	13	③	14	③	15	④	16	②	17	④	18	②	19	①	20	④
正答率	86.1%	正答率	69.9%	正答率	62.8%	正答率	66.2%	正答率	73.3%	正答率	42.5%	正答率	85.3%	正答率	82.0%	正答率	60.2%	正答率	22.6%
21	④	22	③	23	③	24	②	25	①	26	④	27	①	28	②	29	③	30	②
正答率	75.6%	正答率	91.0%	正答率	53.8%	正答率	60.9%	正答率	20.7%	正答率	51.9%	正答率	69.2%	正答率	32.7%	正答率	16.2%	正答率	55.6%
31	③	32	②	33	④	34	③	35	①	36	④	37	①	38	③	39	④	40	④
正答率	32.7%	正答率	30.8%	正答率	22.9%	正答率	42.1%	正答率	66.5%	正答率	35.3%	正答率	38.0%	正答率	36.1%	正答率	50.8%	正答率	60.5%
41	②	42	④	43	④	44	③	45	③	46	④	47	①	48	②	49	④	50	①
正答率	68.8%	正答率	68.4%	正答率	47.7%	正答率	82.7%	正答率	59.8%	正答率	34.6%	正答率	72.6%	正答率	66.5%	正答率	65.8%	正答率	58.6%

③51~56 ●6問

51	与謝蕪村	52	孝徳天皇	53	楠(木)正成	54	大久保利通	55	河内鴨
正答率	48.1%	正答率	45.5%	正答率	64.7%	正答率	53.0%	正答率	39.1%
56	鯉座橋								
正答率	14.7%								

④57~61 ●5問

57	西成鉄道	58	大阪体育大学	59	青屋門	60	上町線	61	へっつい
正答率	17.3%	正答率	49.6%	正答率	35.3%	正答率	80.1%	正答率	80.1%

⑤62~70 ●9問

62	道頓堀橋	63	長堀川	64	大阪商業講習所	65	阪堺鉄道		
正答率	41.7%	正答率	77.4%	正答率	25.9%	正答率	44.0%		
66	広瀬幸平	67	りそな銀行	68	白木屋	69	日立造船	70	杉道助
正答率	37.6%	正答率	72.2%	正答率	69.2%	正答率	68.4%	正答率	34.6%

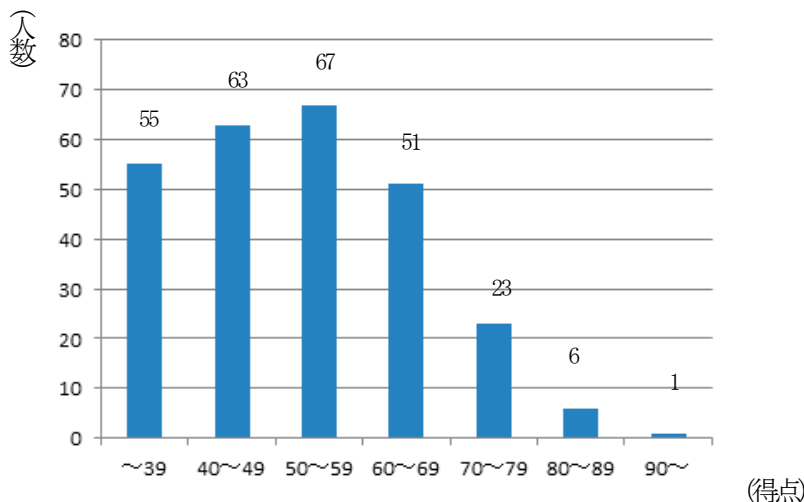
⑥71~75 ●5問

71	慈姑くわい	72	吉	73	手代	74	今橋	75	三井
正答率	73.7%	正答率	41.4%	正答率	83.1%	正答率	51.9%	正答率	20.3%

■得点分布

●最高点…91点

●受験者平均点…52.2点



なにわなんでも 大阪検定 問題例

標準レベルの問題(選択式) <正答率: 51.5%>

江戸時代前期、現在の大阪府中央区の薬種問屋に生まれ、西山宗因に師事した俳人で、松尾芭蕉の「さび」にも通じる俳句を詠んだ人物がいます。晩年、今宮（現在の大阪府浪速区恵美須西）に「十萬堂」と呼ばれる居を構え、同地には現在右の写真の碑が立っています。「酔うて酔うて氷くだいて星を呑む」などの句を残したこの人物は誰でしょう？

- ①松瀬青々 ②小西来山 ③坪内稔典 ④上島鬼貫 →答え②

標準レベルの問題(記述式) <正答率: 49.6%>

レッドソックスの上原浩治投手は、枚方市にある東海大仰星高校時代は外野手兼投手で、目立つ存在ではありませんでしたが、1年間の浪人生活を経て入学した大阪府内の大学で、速球投手として大きくその才能が開花しました。上原投手が在学していた大阪府内の大学名を漢字で書いてください。 →答え「大阪体育大学」

正答率が高かった問題(選択式) <正答率: 91.0%>

『日本書紀』の応神天皇の条に、百済から渡来し漢字や儒教を伝えた人物として記され、枚方市には、その人物の墓と伝わる場所があります。大阪府の史跡となっており、韓国の修学旅行生が訪れるなど、日韓交流の場ともなっていますが、誰の墓として伝えられているでしょう？

- ①王仁 ②都瑠 ③楼芭 ④咲威 →答え①

正答率が低かった問題(選択式) <正答率: 16.2%>

上方落語においては、商家のしきたりや上下関係、商いの心得などが落語の題材として数多く登場し、船場の商家を舞台にした作品が数多く残っています。次のうち船場の商家を舞台にした作品とはいえないのはどれでしょう？

- ①百年目 ②立ち切れ線香 ③不精の代参 ④平林 →答え③

■ 記述問題において多く見られた解答

- 5 1. <正>与謝蕪村 → <誤>与謝「無」村
5 4. <正>大久保利通 → <誤>大久保「利道」、「俊道」、「敏道」
5 5. <正>河内鴨 → <誤>松原鴨、河内鳥、河内豚
6 4. <正>大阪商業講習所 → <誤>大阪商「工」講習所
6 5. <正>阪堺鉄道 → <誤>阪堺「電気」鉄道、阪堺「電気軌道」
7 0. <正>杉道助 → <誤>佐治敬三
7 2. <正>（鶴）吉 → <誤>（鶴）どん
7 5. <正>三井 → <誤>三越

大阪検定応援ステッカーについて

「なにわなんでも大阪検定」を、さらに広く皆様に認知していただくため、このたび、「大阪検定応援ステッカー」を制作し、受験者の皆様に同封させていただきました。本ステッカーは、屋外使用にも耐えうる仕様となっておりますので、お車や玄関先などに貼付いただき、大阪検定の広報にご協力いただけますと、誠にありがたく存じます。また、追加ご希望の方には無料で配布いたしますので、大阪検定事務センター（☎06-6944-7728）までご連絡をお願いいたします。ただし、配布分終了の節は何卒ご容赦ください。



第6回 なにわなんでも 大阪検定

2級

正答表

■各設問正答と正答率

①「国語」1～5 ●5問

1	④	2	④	3	②	4	③	5	④
正答率	82.6%	正答率	68.3%	正答率	81.7%	正答率	74.4%	正答率	42.2%

②「社会」6～26 ●21問

6	④	7	③	8	④	9	①	10	②	11	②	12	④	13	②	14	②	15	③
正答率	71.0%	正答率	57.2%	正答率	57.8%	正答率	47.5%	正答率	69.3%	正答率	39.4%	正答率	69.5%	正答率	81.5%	正答率	56.4%	正答率	58.3%
16	①	17	③	18	④	19	④	20	②	21	④	22	①	23	④	24	①	25	③
正答率	65.1%	正答率	62.8%	正答率	79.7%	正答率	55.7%	正答率	61.2%	正答率	50.1%	正答率	36.9%	正答率	86.2%	正答率	47.4%	正答率	58.9%
26	④																		
正答率	67.4%																		

③「体育」27～31 ●5問

27	④	28	③	29	②	30	③	31	②
正答率	58.7%	正答率	38.7%	正答率	76.8%	正答率	66.1%	正答率	61.4%

④「芸術・娯楽」32～61 ●30問

32	①	33	④	34	①	35	①	36	②	37	①	38	①	39	②	40	②	41	①
正答率	64.7%	正答率	73.3%	正答率	72.9%	正答率	63.2%	正答率	55.9%	正答率	69.1%	正答率	73.6%	正答率	79.4%	正答率	69.2%	正答率	76.0%
42	③	43	③	44	④	45	①	46	①	47	③	48	①	49	①	50	④	51	②
正答率	81.1%	正答率	60.8%	正答率	56.7%	正答率	55.7%	正答率	74.3%	正答率	59.9%	正答率	41.1%	正答率	69.8%	正答率	88.6%	正答率	40.5%
52	②	53	②	54	②	55	②	56	①	57	④	58	④	59	②	60	①	61	③
正答率	60.2%	正答率	68.7%	正答率	69.8%	正答率	66.3%	正答率	59.7%	正答率	60.5%	正答率	89.2%	正答率	52.5%	正答率	33.4%	正答率	36.6%

⑤「生活・遠足・大阪全般」62～75 ●14問

62	③	63	①	64	②	65	④	66	③	67	②	68	④	69	①	70	③	71	④
正答率	50.8%	正答率	73.2%	正答率	39.5%	正答率	47.5%	正答率	62.0%	正答率	77.1%	正答率	32.2%	正答率	10.1%	正答率	60.8%	正答率	47.0%
72	②	73	②	74	③	75	①												
正答率	51.6%	正答率	76.4%	正答率	68.4%	正答率	28.1%												

⑥今年のテーマ「企業・企業家」76～95 ●20問

76	②	77	④	78	④	79	④	80	②	81	①	82	③	83	②	84	②	85	①	86	①
正答率	54.0%	正答率	44.7%	正答率	94.0%	正答率	80.9%	正答率	23.6%	正答率	79.2%	正答率	78.7%	正答率	89.0%	正答率	66.6%	正答率	68.4%	正答率	60.8%
87	②	88	①	89	②	90	②	91	①	92	①	93	①	94	③	95	①				
正答率	75.1%	正答率	29.7%	正答率	83.0%	正答率	45.9%	正答率	79.0%	正答率	60.6%	正答率	32.6%	正答率	29.8%	正答率	88.1%				

⑦ご当地問題(選択)

「大阪市」96～100 ●5問

96	①	97	①	98	③	99	①	100	④
正答率	53.3%	正答率	48.5%	正答率	63.6%	正答率	62.0%	正答率	65.1%

「東部大阪」96～100 ●5問

96	③	97	④	98	②	99	①	100	①
正答率	90.5%	正答率	43.1%	正答率	90.5%	正答率	18.1%	正答率	78.4%

「堺・泉州」96～100 ●5問

96	④	97	③	98	④	99	②	100	④
正答率	64.0%	正答率	42.3%	正答率	36.0%	正答率	41.4%	正答率	47.7%

「北大阪」96～100 ●5問

96	①	97	④	98	②	99	②	100	②
正答率	74.2%	正答率	57.6%	正答率	41.1%	正答率	64.9%	正答率	46.4%

「南河内」96～100 ●5問

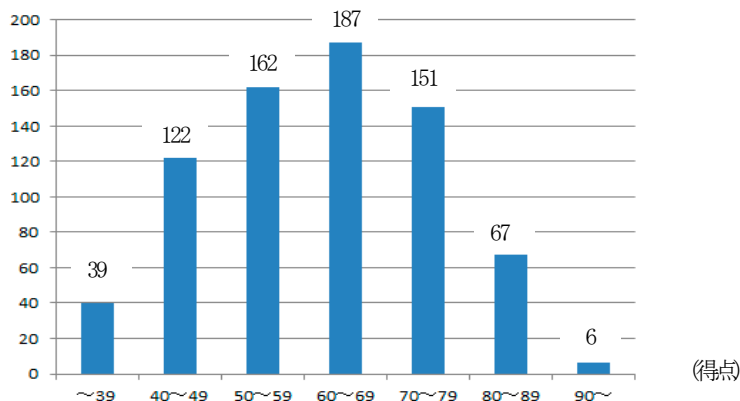
96	①	97	②	98	④	99	④	100	①
正答率	20.8%	正答率	62.5%	正答率	62.5%	正答率	50.0%	正答率	33.3%

■ 得点分布

● 最高点・・・93点

● 受験者平均点・・・61.6点

(人数)



なにわなんでも 大阪検定 問題例

■ 2級で出題された問題

標準レベルの問題<正答率:61.4%>

大相撲の幕内力士として活躍している大阪府出身力士は現在二人います。一人は寝屋川市出身の豪栄道ですが、もう一人の力士は誰でしょう？

- ①天保山 ②川端 ③勢 ④大淀川

→答え③

最も正答率が高かった問題<正答率:94.0%>

企業家は様々な個性的な名言を残しています。ダイキン工業の創業者である山田晁は、「踏み切り」「割り切り」「〇〇切り」の三キリ主義戦略で知られていますが、最後の「〇〇切り」とは何でしょう？

- ①これっ切り ②指切り ③縁切り ④思い切り

→答え④

最も正答率が低かった問題<正答率:10.1%>

上方和事を完成させたとされる初代坂田藤十郎や義太夫節の祖といわれる初代竹本義太夫の墓をはじめ、文楽や歌舞伎に関わりのある人物の墓が多いのは、次のうちどこでしょう？

- ①四天王寺 ②一心寺 ③生国魂神社 ④高津宮

→答え①

大阪検定応援ステッカーについて

「なにわなんでも大阪検定」を、さらに広く皆様に認知していただくため、このたび、「大阪検定応援ステッカー」を制作し、受験者の皆様に同封させていただきました。本ステッカーは、屋外使用にも耐えうる仕様となっておりますので、お車や玄関先などに貼付いただき、大阪検定の広報にご協力いただけますと、誠にありがたく存じます。また、追加ご希望の方には無料で配布いたしますので、大阪検定事務センター（☎06-6944-7728）までご連絡をお願いいたします。ただし、配布分終了の節は何卒ご容赦ください。



第6回 なにわなんでも大阪検定

3級

正答表

■各設問正答と正答率

①「国語」1～6 ●6問

1	③	2	①	3	③	4	③	5	④	6	②
正答率	53.5%	正答率	87.0%	正答率	76.1%	正答率	45.0%	正答率	91.0%	正答率	94.9%

②「社会」7～28 ●22問

7	②	8	③	9	③	10	③	11	③	12	③	13	④	14	①	15	④	16	③
正答率	61.3%	正答率	82.0%	正答率	72.5%	正答率	77.3%	正答率	83.0%	正答率	66.6%	正答率	68.5%	正答率	48.8%	正答率	96.7%	正答率	61.9%
17	③	18	④	19	②	20	③	21	④	22	②	23	④	24	④	25	②	26	①
正答率	87.3%	正答率	59.0%	正答率	90.8%	正答率	66.6%	正答率	52.8%	正答率	65.4%	正答率	82.9%	正答率	25.5%	正答率	59.9%	正答率	51.2%
27	②	28	③																
正答率	78.1%	正答率	59.1%																

③「体育」29～34 ●6問

29	②	30	②	31	②	32	②	33	②	34	④
正答率	92.6%	正答率	65.0%	正答率	83.9%	正答率	64.7%	正答率	62.2%	正答率	84.4%

④「芸術・娯楽」35～60 ●26問

35	③	36	③	37	①	38	④	39	③	40	③	41	①	42	①	43	③	44	①	
正答率	79.4%	正答率	20.6%	正答率	85.6%	正答率	59.8%	正答率	44.3%	正答率	83.4%	正答率	52.6%	正答率	58.8%	正答率	81.7%	正答率	69.0%	
45	③	46	③	47	③	48	④	49	④	50	③	51	①	52	③	53	②	54	②	
正答率	67.5%	正答率	73.8%	正答率	75.6%	正答率	89.5%	正答率	58.4%	正答率	96.0%	正答率	45.4%	正答率	83.9%	正答率	77.8%	正答率	52.2%	
55	①	56	①	57	②	58	①	59	④	60	②									
正答率	42.3%	正答率	68.8%	正答率	41.6%	正答率	51.9%	正答率	56.7%	正答率	52.7%									

⑤「生活」「遠足」及びその他大阪61～80 ●20問

61	③	62	①	63	④	64	③	65	③	66	③	67	②	68	④	69	③	70	①
正答率	37.9%	正答率	54.5%	正答率	97.4%	正答率	89.0%	正答率	87.7%	正答率	31.7%	正答率	26.1%	正答率	45.6%	正答率	82.3%	正答率	70.9%
71	③	72	②	73	④	74	②	75	④	76	④	77	②	78	③	79	①	80	③
正答率	84.3%	正答率	87.5%	正答率	91.1%	正答率	59.7%	正答率	82.9%	正答率	54.6%	正答率	64.8%	正答率	79.3%	正答率	57.1%	正答率	68.8%

⑥今年のテーマ「企業と企業家」81～100 ●20問

81	①	82	④	83	③	84	④	85	④	86	③	87	②	88	③	89	④	90	②
正答率	86.5%	正答率	54.3%	正答率	62.3%	正答率	31.9%	正答率	85.8%	正答率	60.7%	正答率	43.0%	正答率	70.2%	正答率	80.1%	正答率	34.4%
91	③	92	②	93	②	94	①	95	①	96	③	97	③	98	②	99	①	100	③
正答率	45.9%	正答率	29.9%	正答率	71.4%	正答率	94.1%	正答率	62.0%	正答率	76.9%	正答率	74.8%	正答率	56.5%	正答率	74.8%	正答率	83.0%

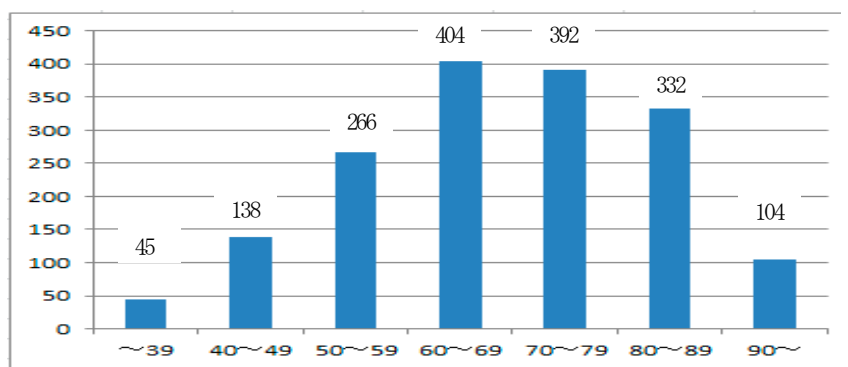
⑦ボーナス問題

101	②	102	①	103	②
正答率	49.0%	正答率	50.8%	正答率	59.5%

人数

■得点分布

- 最高点・・・98点
- 受験者平均点・・・68.6点



(得点)

なにわなんでも 大阪検定 問題例

標準レベルの問題<正答率:68.5%>

遣明船の発着地が、兵庫から堺に移されたことを契機に、堺は貿易都市・自治都市として大きく発展し、黄金の日々を迎えました。当時の堺には、町を防衛する設備が築かれていたことから、()都市と呼ばれます。()に入る言葉はなんでしょう？

- ①城郭 ②寺院 ③空堀 ④環濠

→答え④

最も正答率が高かった問題<正答率:97.4%>

大阪では、全国流通量の6割が消費されるというほど、ふぐ料理が身近な存在です。ふぐの三役と呼ばれるものとは、ふぐの鍋料理を指す「てっちり」、ふぐの精巢を指す「白子(しらこ)」と、もうひとつ、ふぐの刺身を指す何でしょう？

- ①ゆびき ②おじや ③ひれしゅ ④てっさ

→答え④

最も正答率が低かった問題<正答率:20.6%> (最も多かった解答 ④足遣い44.5%)

文楽は三人の人形遣いによって演じられることが大きな特徴です。これを三人遣いといい、三人がそれぞれの人形の部位を動かすことによって繊細な表情の表現を可能にしています。次のうち三人遣いを指す言葉として誤っているものはどれでしょう？

- ①主遣い ②左遣い ③右遣い ④足遣い

→答え③

ボーナス問題

次の3つの問題は、当日の3級受験者が最も多く選択した選択肢を正答とする問題です。最も多くの受験者が選択すると思われる選択肢をそれぞれ1つだけ選んでください。正解者には最大で3点までボーナスとして加点します。

101. 次のうち、大阪を代表するプロスポーツチームといえばどれでしょう？<正答率 49.0%>

- ①大阪エヴェッサ(バスケットボール) ②ガンバ大阪(サッカー)
③セレッソ大阪(サッカー) ④オリックス・バファローズ(野球)

→答え②

全体の49.0%が②ガンバ大阪を選択し、正答となった。以下、③セレッソ大阪 ④オリックス・バファローズ ①大阪エヴェッサと続いた。

102. 次のうち、大阪を代表する建造物といえばどれでしょう？<正答率 50.8%>

- ①通天閣 ②大阪城天守閣 ③太陽の塔 ④あべのハルカス

→答え①

①通天閣の選択が最も多く(50.8%)、②大阪城天守閣、④あべのハルカス、③太陽の塔の順になった。

103. 次のうち、大阪を代表するCMソングといえばどれでしょう？<正答率 59.5%>

- ①あさひ美容外科 ②かに道楽 ③タケモトピアノ ④京橋グランシャトー

→答え②

②かに道楽が2位の3倍近くの解答を集め、圧倒的な差を示した。以下、③タケモトピアノ ④京橋グランシャトー ①あさひ美容外科と続いた。



大阪検定応援ステッカーについて

「なにわなんでも大阪検定」を、さらに広く皆様に認知していただこうと、このたび、「大阪検定応援ステッカー」を制作し、受験者の皆様に同封させていただきました。本ステッカーは、屋外使用にも耐えうる仕様となっておりますので、お車や玄関先などに貼付いただき、大阪検定の広報にご協力いただけますと、誠にありがたく存じます。また、追加ご希望の方には無料で配布いたしますので、大阪検定事務センター(☎06-6944-7728)までご連絡をお願いいたします。ただし、配布分終了の節は何卒ご容赦ください。

第 6 回なにわなんでも大阪検定「大阪力 No.1 企業・団体決定戦」の結果について

「大阪力 No.1 企業・団体決定戦」は、第 6 回大阪検定を団体受験する法人（企業・団体）で、3 級受験者が 5 名以上の企業を対象に第 5 回から実施。各法人の 3 級受験者の上位 5 名の合計点を競い、「大阪力」が高い企業として表彰するもの。今回は、合計点で 483 点を獲得した株式会社竹中工務店が優勝を果たした。また、準優勝は同じく 464 点を獲得した大阪府職員チーム、第 3 位は同じく 456 点を獲得した株式会社池田泉州銀行となった。

結果詳細

	優勝	準優勝	3 位
	(株) 竹中工務店	大阪府職員チーム	(株) 池田泉州銀行
上位 5 名の 個人別得点	98	97	93
	97	95	93
	97	91	92
	96	91	89
	96	90	89
上位 5 名の合計点	484	464	456
上位 5 名の平均点	96.8	92.8	91.2

エントリー企業

24 企業・団体

株式会社池田泉州銀行	国分株式会社 近畿支社
大阪ガス株式会社	サッポロビール株式会社 近畿圏本部
大阪市	株式会社 JTB 西日本
大阪シティ信用金庫	株式会社大正銀行 本店営業部
大阪商工会議所	大同生命保険株式会社
大阪信用金庫	株式会社竹中工務店
大阪府	帝国ホテル 大阪
大塚製薬株式会社	日本生命保険相互会社
がんこフードサービス株式会社	株式会社阪急阪神ホテルズ
株式会社関西アーバン銀行	阪和興業株式会社
関西ハイタク事業協同組合	三菱UFJリース株式会社
京阪電気鉄道株式会社	株式会社りそな銀行

<ルール>

- ・本決定戦は、第 6 回大阪検定を団体受験する法人（企業・団体）で、3 級受験者が 5 名以上の法人が参加対象。各法人の 3 級受験者の上位 5 名の合計点を競い、上位 3 つの企業・団体を決定するもの。
- ・過去の合格者が再度 3 級を受験することも可能（ただし、1 級合格者を除く）。
- ・参加を希望する法人は別途申し込みが必要。
- ・入賞 3 法人は、団体名ならびに得点・順位を公表し、大阪力の高い法人として、表彰する。4 位以下の順位については公表しない。

第6回「なにわなんでも大阪検定」表彰式の取材について

大阪商工会議所が7月6日に実施いたしました第6回「なにわなんでも大阪検定」の表彰式の当日の取材方法につきまして、下記のとおりご案内申し上げます。

記

- 日 時：平成26年9月5日（金） 14：00～14：30
- 会 場：大阪商工会議所3階応接室（大阪府中央区本町橋2-8）
- 授与贈呈者：錢高一善（株式会社錢高組社長）
＜大阪検定委員長、大阪商工会議所 都市再生委員長＞
- 表彰状授与先：「大阪力No.1企業・団体決定戦」上位入賞者（3社・団体）

優 勝：株式会社竹中工務店
準優勝：大阪府職員チーム
3 位：株式会社池田泉州銀行

- 感謝状贈呈先：（1）過去累計合格者（総数）が1000人を超えた団体（1団体）

大阪シティ信用金庫

- （2）過去累計3回団体受験制度を利用した企業・団体（3社）

株式会社関西アーバン銀行、株式会社JTB西日本、
株式会社大正銀行 本店営業部

- 受付時間：13：45～14：00

※直接会場へお越しください

- 申込締切：9月3日（水） 17：00

- 注意事項：

- 取材中は、自社腕章の着用をお願いします。
- 撮影は自由ですが、進行の妨げにならないようご配慮いただきますようお願いいたします。

【錢高・大阪検定委員長への取材】

- 当日、錢高一善・大阪検定委員長への取材を希望される場合は、受付で担当にお申し付け下さい。

以上

＜本件担当＞大阪商工会議所 地域振興部 槇山、山元

TEL:06-6944-6323 E-mail:makiyama@osaka.cci.or.jp




※施設の求めに応じ合格証の提示が必要となる場合があります。

第6回 なにわなんでも大阪検定 1級合格おめでとうございます。本クーポン券をご活用いただき、大阪の魅力をさらに感じてください。裏面の注意事項を必ずご確認ください、ご使用いただけますようお願いいたします。抽選が伴う特典ならびに成績優秀者への特典については、各特典の発送をもってかえさせていただきます。


なにわなんでも大阪検定1級合格者特典クーポン **見本**

ANAクラウンプラザホテル大阪
直営レストラン:通常料金の10%割引
※一部店舗除く(除外日あり) 他の割引クーポンとの併用不可
使用有効期限 2015年8月31日




なにわなんでも大阪検定1級合格者特典クーポン **見本**

石川河川公園 パークゴルフ場
クラブレンタル料 210円 ➡ 無料
使用有効期限 特典送付日より1年間



なにわなんでも大阪検定1級合格者特典クーポン **見本**

大阪企業家ミュージアム
年間パス無料進呈
使用有効期限 年間パス引き渡し日から1年間
(最終引き渡し日は2014年9月30日)




なにわなんでも大阪検定1級合格者特典クーポン **見本**

大阪くらしの今昔館
(常設展のみ)
大人 600円 ➡ 500円
高大生 300円 ➡ 200円
使用有効期限 2015年8月31日




なにわなんでも大阪検定1級合格者特典クーポン **見本**

大阪城天守閣
無料招待
(本人と同伴者4名まで)
使用有効期限 2015年8月31日




なにわなんでも大阪検定1級合格者特典クーポン **見本**

大阪城西の丸庭園
大人 200円 ➡ 140円
使用有効期限 2015年8月31日



なにわなんでも大阪検定1級合格者特典クーポン **見本**

大阪市立科学館
大人 400円 ➡ 320円
高大生 300円 ➡ 240円
(プラネタリウム・全天周映像除く)
使用有効期限 2015年8月31日




なにわなんでも大阪検定1級合格者特典クーポン **見本**

大阪市立自然史博物館
(常設展のみ)
大人 300円 ➡ 270円
高大生 200円 ➡ 180円
使用有効期限 2015年8月31日



なにわなんでも大阪検定1級合格者特典クーポン **見本**

大阪市立東洋陶磁美術館
入館料 ➡ 無料(本人と同伴者1名)
(特別展・企画展・常設展とも)
使用有効期限 2015年8月31日



なにわなんでも大阪検定1級合格者特典クーポン **見本**

大阪市立長居植物園
大人 200円 ➡ 180円
使用有効期限 2015年8月31日




なにわなんでも大阪検定1級合格者特典クーポン **見本**

大阪市立美術館
(コレクション展のみ)
一般 300円 ➡ 150円
高大生 200円 ➡ 100円
使用有効期限 2015年8月31日




なにわなんでも大阪検定1級合格者特典クーポン **見本**

大阪水上バス
サンタマリア デイクルーズの
ペア招待券1組
使用有効期限 2015年8月31日




なにわなんでも大阪検定1級合格者特典クーポン **見本**

OSAKA旅めがね
ツアー通常料金より1000円引き
使用有効期限 2015年8月31日




なにわなんでも大阪検定1級合格者特典クーポン **見本**

大阪府咲洲庁舎展望台
招待券5枚
(本人と同伴者4名まで)
使用期限 特典送付日より1年間



なにわなんでも大阪検定1級合格者特典クーポン **見本**

大阪府立大型児童館ビッグバン
入場料無料(本人)
使用期限 特典送付日より1年間




なにわなんでも大阪検定1級合格者特典クーポン **見本**

大阪府立近つ飛鳥博物館
(常設展)
一般 288円 ➡ 248円
高大生・65歳以上 388円 ➡ 320円
(企画展)
高大生・65歳以上 488円 ➡ 420円
(特別展)
高大生・65歳以上 688円 ➡ 480円
使用期限 特典送付日より1年間




なにわなんでも大阪検定1級合格者特典クーポン **見本**

大阪府立花の文化園
ペア招待券進呈
使用期限 特典送付日より1年間




なにわなんでも大阪検定1級合格者特典クーポン **見本**

大阪府立弥生文化博物館
(常設展)
一般 288円 ➡ 248円
高大生・65歳以上 388円 ➡ 320円
(企画展)
高大生・65歳以上 488円 ➡ 420円
(特別展)
高大生・65歳以上 688円 ➡ 480円
使用期限 特典送付日より1年間




なにわなんでも大阪検定1級合格者特典クーポン **見本**

大阪歴史博物館
無料券1枚
(常設・特別展)
使用有効期限 2015年8月31日




なにわなんでも大阪検定1級合格者特典クーポン **見本**

キッズプラザ大阪
入館料無料(本人と同伴者1名)
使用有効期限 2015年8月31日




なにわなんでも大阪検定1級合格者特典クーポン **見本**

キャプテンライン
無料招待券5枚
使用有効期限 2015年8月31日



なにわなんでも大阪検定1級合格者特典クーポン **見本**

空中庭園展望台
10%OFF+無料招待券5枚
使用有効期限 各年の年末まで有効




なにわなんでも大阪検定1級合格者特典クーポン **見本**

堺市 大仙公園 日本庭園
一般 200円 ➡ 160円
小中学生 100円 ➡ 80円
使用有効期限 2015年8月31日




なにわなんでも大阪検定1級合格者特典クーポン **見本**

堺市茶室「伸庵」
立礼席茶料(抹茶一服干菓子付)
300円 ➡ 240円
使用有効期限 2015年8月31日



なにわなんでも大阪検定1級合格者特典クーポン **見本**

堺のんびりクルーズ
大人 1000円 ➡ 800円
小人(小学生以下) 500円 ➡ 400円
使用有効期限 2015年8月31日



なにわなんでも大阪検定1級合格者特典クーポン **見本**

咲くやこの花館
大人 500円 ➡ 350円
使用有効期限 2015年8月31日




なにわなんでも大阪検定1級合格者特典クーポン **見本**

天王寺動物園・天王寺公園
・天王寺動物園 大人 500円 ➡ 350円
(天王寺公園の入園料含む)
・天王寺公園 大人 150円 ➡ 105円
使用有効期限 2015年8月31日




なにわなんでも大阪検定1級合格者特典クーポン **見本**

天保山大観覧車
無料招待券2枚
使用有効期限 2015年8月31日



なにわなんでも大阪検定1級合格者特典クーポン **見本**

服部緑地ウォーターランド
大人 1030円 ➡ 700円
4歳~中学生 510円 ➡ 350円
使用有効期限 ~2014年8月31日
2015年7月1日~8月31日




なにわなんでも大阪検定1級合格者特典クーポン **見本**

ピースおおさか(大阪国際平和センター)
一般 250円 ➡ 200円
高校生 150円 ➡ 100円
使用有効期限 特典送付日より1年間




なにわなんでも大阪検定1級合格者特典クーポン **見本**

箕面公園昆虫館
大人 270円 ➡ 190円
使用有効期限 特典送付日より1年間




なにわなんでも大阪検定1級合格者特典クーポン **見本**

大阪サッカークラブ(セレッソ大阪)
ヤンマースタジアム長屋で行われる2014年9月23日
(セレッソ大阪 VS 名古屋グランパス)のホームサポーター自由席
大人 2200円 ➡ 1500円
小中学生 800円 ➡ 500円
(本人と同伴者4名まで)




なにわなんでも大阪検定1級合格者特典クーポン **見本**

大阪府立少年自然の家
宿泊施設利用料
高校生以上 1050円 ➡ 無料
4歳~中学生 530円 ➡ 無料
(本人と同伴者4名まで) ※食事代・シーツ代等別途要
使用有効期限 2014年9月1日~2015年3月15日




なにわなんでも大阪検定1級合格者特典クーポン **見本**

久宝寺緑地プール
無料招待券1枚
使用有効期限 2014年8月31日




なにわなんでも大阪検定1級合格者特典クーポン **見本**

住之江公園プール
高校生以上 620円 ➡ 430円
中学生 420円 ➡ 290円
4歳~小学生 210円 ➡ 150円
使用有効期限 2014年8月31日




なにわなんでも大阪検定1級合格者特典クーポン **見本**

通天閣
大人 700円 ➡ 600円
大学生 500円 ➡ 400円
中高生 400円 ➡ 300円
小 幼 300円 ➡ 200円
(本人と同伴者4名まで)
使用有効期限 2015年3月31日



なにわなんでも大阪検定1級合格者特典クーポン **見本**

二色の浜公園海浜緑地(バーベキュー場)
野外炉(小型又は中型) 使用料金
ただし、合格者自らの利用であって1炉につき
クーポン1枚使用で、2時間分無料
※事前予約制(☎072-431-9846)
使用有効期限 2014年11月30日




なにわなんでも大阪検定1級合格者特典クーポン **見本**

日本プロバスケットボールリーグ大阪エヴェッサ
2014~2015シーズン
ホームゲーム 2階自由席 ➡ 無料招待券2枚
その他同伴者は
大人 1900円 ➡ 1000円
小・中・高生 900円 ➡ 500円
(合格証提示で何席でも割引)
使用有効期限 2014年10月~2015年4月




なにわなんでも大阪検定1級合格者特典クーポン **見本**

浜寺公園プール
大人 930円 ➡ 650円
中学生 510円 ➡ 360円
小人(4歳以上) 310円 ➡ 220円
使用有効期限 2014年8月31日



なにわなんでも大阪検定1級合格者特典クーポン **見本**

枚岡公園
オリジナルレジャーシート進呈(来園者)
使用有効期限 2015年3月31日



なにわなんでも大阪検定1級合格者特典クーポン **見本**

リパティおおさか(大阪人権博物館)
一般 500円 ➡ 400円
高大生・65歳以上 300円 ➡ 200円
小中学生 200円 ➡ 100円
使用有効期限 2015年3月19日



なにわなんでも大阪検定1級合格者特典クーポン

(注意事項)・本クーポン券はミシン目に沿って丁寧に切り離し、各施設の受付窓口でお渡しください。・各施設に記載されている内容をご確認の上、ご利用ください。・本クーポン券は特に記載のない限り1枚につき1回限り有効です。コピーや複製の再使用はできません。・本クーポン券は再発行いたしません。大切に保管してください。・本クーポン券の有効期限は、各施設のクーポン券表面に記載していますので、ご確認ください。記載している休館日以外にも施設によって臨時休業する場合がありますので、事前に営業情報をご確認ください。・他割引サービスとの併用はできません。

大阪企業家ミュージアム

・大阪市中央区本町1-4-5大阪産業創造館B1F TEL06-4964-7601
・時間/10:00~17:00(休曜日は~20:00)入館は閉館30分前まで
・休館日/日・月曜日、祝休日(お盆・年末年始)
・地下鉄「堺筋本町駅」

石川河川公園 パークゴルフ場

・大阪羽曳野市駒ヶ谷140
・石川河川公園管理事務所 TEL072-956-1900
・利用時間/9:30~17:00(受付9:30~15:30)
・定休日/火曜日(休日の場合は翌日)、年末年始(12/29~1/3)
・近鉄「駒ヶ谷駅」

ANAクラウンプラザホテル大阪

・大阪市北区堂島浜1-3-1 TEL06-6347-1112
・6F中国料理「花梨」、2F「ライブラリーバー」、1Fオールデイダイニング「カフェインザパーク」、1F「ロビーラウンジ」、B1F鉄板焼「堂島」の各店舗の営業時間についてはお問い合わせください。
・JR「北新地駅」、地下鉄「京阪「淀屋橋駅」

大阪城西の丸庭園

・大阪市中央区大阪城2 TEL06-6941-1717
・開園時間/3月~10月9:00~17:00(最終入場16:30)11月~2月9:00~16:30(最終入場16:00)
・休園日/月曜日(休日の場合は翌日)、年末年始
ただし、施設管理上臨時休園する場合があります
・JR「大阪城公園駅」、地下鉄「谷町四丁目駅」

大阪城天守閣

・大阪市中央区大阪城1番1号 TEL06-6941-3044
・開館時間/9:00~17:00(入館は閉館の30分前まで)
・桜シーズン・GW・夏等に開館時間を延長しています
詳しくはホームページ等でご確認ください
・休館日/年末年始(12/28~1/1)
・JR「大阪城公園駅」、地下鉄「谷町四丁目駅」

大阪くらしの今昔館

・大阪市北区天神橋6-4-20住まい情報センター8F TEL06-6242-1170
・開館時間/10:00~17:00(最終入場16:30)
・休館日/火曜、祝日の翌日、第3月曜日、年末年始
・地下鉄「阪急「天神橋筋六丁目駅」

大阪市立東洋陶磁美術館

・大阪市北区中之島1-1-26 TEL06-6223-0055
・開館時間/9:30~17:00(最終入場16:30)
・休館日/月曜日(祝日の場合は翌日)、展示替え期間、年末年始、2014年12月1日~2015年3月31日改修工事のため休館
ただし、施設管理上臨時休館する場合があります
・地下鉄「京阪「淀屋橋駅」」「北浜駅」、京阪「なにわ橋駅」

大阪市立自然史博物館

・大阪市東住吉区長居公園1-23 TEL06-6697-6221(代)
・開館時間/3月~10月9:30~17:00(最終入場16:30)、11月~2月9:30~16:30(最終入場16:00)
・休館日/月曜日(休日の場合は翌日)、年末年始(12/28~1/4)
・地下鉄「JR「長居駅」

大阪市立科学館

・大阪市北区中之島4-2-1 TEL06-6444-5656(代)
・開館時間/9:30~17:00(最終入場16:30)
・休館日/月曜日(祝日、振替休日の場合は開館し翌平日休館)、年末年始、臨時休館日あり
・地下鉄「肥後橋駅」

大阪水上バス

・TEL0570-035551 詳しくはお問合せください
・サンタマリアディクルーズ(大阪港めぐり45分コース)11:00~運航
・乗場/海遊館西とはば 運休日/12/31、1/13~2/6

大阪市立美術館

・大阪市天王寺区茶臼山町1番82号 TEL06-6771-4874
・開館時間/9:30~17:00(最終入場16:30)
・休館日/月曜日(休日の場合は翌日)、年末年始
ただし、陳列替えのため休室する場合があります
・地下鉄「JR「天王寺駅」

大阪市立長居植物園

・大阪市東住吉区長居公園1-23 TEL06-6696-7117(代)
・開園時間/9:30~17:00(最終入場16:30)、11月~2月9:30~16:30(最終入場16:00)
・休園日/月曜日(休日の場合は翌日)、年末年始(12/28~1/4)
・地下鉄「JR「長居駅」

大阪府立大型児童館ビッグバン

・大阪府堺市南区茶山台1丁目9番1号 TEL072-294-0999
・開館時間/10:00~17:00(最終入場16:30)
・休館日/月曜日(祝日の場合は翌火曜日)、年末年始及びメンテナンス日(詳細については直接お尋ねください)
・泉北高速鉄道「泉ヶ丘駅」

大阪府咲洲庁舎展望台

・大阪市住之江区南港北1-14-16 TEL06-6615-6055
・開場時間/平日13:00~22:00(最終入場21:30) 土・日・祝11:00~22:00(最終入場21:30)
・年中無休
・ニュートラム「トレードセンター前駅」

OSAKA旅めがね

・お申込み/問合せ TEL06-6624-8500(火曜定休、受付10:00~18:00)

大阪府立弥生文化博物館

・大阪府和泉市池上町4丁目8-27 TEL0725-46-2162
・開館時間/9:30~17:00(最終入場16:30)
・休館日/月曜日(休日の場合は翌日)、年末年始(12/28~1/4)、館内整備のため臨時休館あり
・JR「信太山駅」

大阪府立花の文化園

・大阪府河内長野市高向2292-1 TEL0721-63-8739
・開園時間/10:00~17:00(最終入場16:00) 12月、1月は10:00~16:00(最終入場15:00)
・休園日/月曜日(休日の場合は翌日)、年末年始(12/28~1/4)※4.5月は休園なし
・南海バス「上高向」

大阪府立近つ飛鳥博物館

・大阪府南河内郡南町大字東山299番地 TEL0721-93-8321
・開館時間/9:45~17:00(最終入場16:30)
・休館日/月曜日(休日の場合は翌日)、年末年始(12/28~1/4)、年始に臨時休館日あり
・金剛バス「阪南ネオポリス」

キャプテンライン

・TEL06-6573-8222
・運航ダイヤ/9:30~20:00(日により、便数が変わります)
・運休日/天候不順の日、USJ・海遊館休館日
・乗場/ユニバーサルシティポート、海遊館西とはば

キッズプラザ大阪

・大阪市北区扇町2-1-7 TEL06-6311-6601
・開館時間/9:30~17:00(土・日・祝~19:00)入館は閉館の45分前まで
・休館日/月曜日(休日の場合は翌日)、年末年始(12/28~1/2)、4月・9月・12月に臨時休館日あり
・地下鉄「扇町駅」

大阪歴史博物館

・大阪市中央区大手前4-1-32 TEL06-6946-5728
・開館時間/9:30~17:00(金曜日~20:00)入館は閉館の30分前まで
・休館日/火曜日(祝日の場合は翌日)、年末年始(12/28~1/4)
・地下鉄「谷町四丁目駅」

堺市茶室「伸庵」

・大阪府堺市堺区百舌鳥夕雲町2大仙公園内 TEL072-247-1447
・営業時間/立礼席10:00~16:00
・休業日/天候不順の日、USJ・海遊館休館日
・JR「百舌鳥駅」

堺市 大仙公園 日本庭園

・大阪府堺市堺区大仙中町大仙公園内 TEL072-247-3670
・開園時間/4月~10月9:00~17:00(最終入場16:30) 11月~3月9:30~16:30(最終入場16:00)
・休園日/月曜日(休日の場合は翌日)、年末年始
・JR「百舌鳥駅」

空中庭園展望台

・大阪市北区大淀中1-1 TEL06-6440-3855
・開館時間/10:00~22:30(最終入場22:00) 季節により変更あり
・地下鉄「阪急「阪神」梅田駅」

天王寺動物園・天王寺公園

・大阪市天王寺区茶臼山町1-108 TEL06-6771-8401
・開園時間/9:30~17:00(動物園最終入場16:00、公園最終入場16:30)
・休園日/月曜日(祝日の場合は翌日)、年末年始(12/29~1/1)臨時休園する場合があります
・開園時間延長及び公園夜間開園する場合があります。詳しくはホームページ等でご確認ください。
・地下鉄「JR「天王寺駅」

咲くやこの花館

・大阪市鶴見区緑地公園2-163 TEL06-6912-0055
・開館時間/10:00~17:00(最終入場16:30)
・休館日/月曜日(休日の場合は翌日)、年末年始(12/28~1/4)
・地下鉄「鶴見緑地駅」

堺のんびりクルーズ

・お申込み/TEL072-229-8851 要予約
・運航期間/2014年9月1日~11月22日、2015年3月末日~6月(日未定)の土日
・運航時間/11:00~16:00 60~90分毎に出航
・乗船場所/南海「堺駅」駅前ロータリー横

ピースおおさか(大阪国際平和センター)

・大阪市中央区大阪城2番1号 TEL06-6947-7208
・開館時間/9:30~17:00(最終入場16:30)
・休館日/月曜日、祝日の翌日、年末年始(12/28~1/4)、館内整理日(毎月月末) ※2014年9月~2015年4月まで休館(予定)
・地下鉄「JR「森」宮駅」

服部緑地ウォーターランド

・大阪府豊中市服部緑地1-8 TEL06-6868-1357
・開館時間/9:30~18:00(最終入場17:00)
・北大阪急行「緑地公園駅」

天保山大観覧車

・大阪市港区海岸通1-1-10 TEL06-6576-6222
・営業時間/10:00~22:00(最終乗車21:30)
・休業日/海遊館の休館日に準ずる
・地下鉄「大阪港駅」

大阪府立少年自然の家

・大阪府貝塚市木樺字秋山長尾3350 TEL072-478-8331(代)
・詳細は上記までご連絡ください
・コミュニティバス「少年自然の家」

大阪サッカークラブ(セレッソ大阪)

・受付/総合案内所
・座席が完売の場合は販売を終了致しますので、ご了承ください
・詳細についてはセレッソ大阪HP等でご確認ください
(http://www.cerezo.co.jp/)
・TEL06-6346-5588
・JR「鶴ヶ丘駅」

箕面公園昆虫館

・大阪府箕面市箕面公園1-18 TEL072-721-7967
・開館時間/10:00~17:00(最終入場16:30)
・休館日/火曜日(祝日の場合は翌水曜日)、年末年始
・阪急「箕面駅」

通天閣

・大阪市浪速区恵美須東1-18-6 TEL06-6641-9555
・営業時間/9:00~20:30
・地下鉄「阪堺「恵美須町駅」

住之江公園プール

・大阪市住之江区南加賀屋1-1-117 TEL06-6685-9521
・利用時間/9:30~18:00(最終入場17:00、遊泳17:30まで)
・地下鉄「ニュートラム「住之江公園駅」

久宝寺緑地プール

・大阪府八尾市西久宝寺434 TEL072-924-9666
・利用時間/9:30~18:00(最終入場17:00、遊泳17:30まで)
・JR「久宝寺駅」、近鉄「久宝寺駅」

浜寺公園プール

・大阪府堺市西区浜寺公園町 TEL072-261-8745
・利用時間/9:30~18:00(最終入場17:00、遊泳17:30まで)
・南海「浜寺公園駅」、阪堺「浜寺駅前駅」

日本プロバスケットボールリーグ大阪エヴェッサ

・試合詳細についてはエヴェッサHP等でご確認ください
(http://www.eveッサ.com/)
・TEL0120-937-625(10:00~17:00)

二色の浜公園海浜緑地(バーベキュー場)

・大阪府貝塚市二色南町野分炉専用受付 TEL072-431-9846
・受付予約時間/9:00~17:00
・利用時間/10:00~16:00(※2時間以上利用の場合にクーポン1枚使用可)
・南海「貝塚駅」下車、水間鉄道バス「海浜緑地公園・国華園前」

リパティおおさか(大阪人権博物館)

・大阪市浪速区浪速西3-6-36 TEL06-6561-5891
・開館時間/火~金曜日10:00~16:00(最終入場15:30) 土曜日13:00~17:00(最終入場16:30)
・休館日/日曜日、祝日、月曜日、第4金曜日、12/20~1/10、3/20~4/10(休日の場合は翌日)
・JR「芦原橋駅」

枚岡公園

・大阪府東大阪市東豊浦町12-12 TEL072-981-2516
・駐車場利用時間/9:00~17:00
・近鉄「額田駅」

なにわなんでも大阪検定 準1級・2級合格者特典クーポン

※施設の求めに応じ合格証の提示が必要となる場合があります。

第6回 なにわなんでも大阪検定 準1級・2級合格おめでとうございます。本クーポン券をご活用いただき、大阪の魅力をさらに感じてください。裏面の注意事項を必ずご確認ください、ご使用いただきますようお願いいたします。
抽選が伴う特典ならびに成績優秀者への特典については、各特典の発送をもってかえさせていただきます。

なにわなんでも大阪検定 準1級・2級合格者特典クーポン **見本**

ANAクラウンプラザホテル大阪

直営レストラン:通常料金の10%割引
※一部店舗除く(除外日あり) 他の割引クーポンとの併用不可
使用有効期限 2015年8月31日

なにわなんでも大阪検定 準1級・2級合格者特典クーポン **見本**

石川河川公園 ハークゴルフ場

クラブレンタル料 210円 ➡ **無料**
使用有効期限 特典送付日より1年間

なにわなんでも大阪検定 準1級・2級合格者特典クーポン **見本**

大阪企業家ミュージアム

年間パス無料進呈
使用有効期限 年間パス引き渡し日から1年間
(最終引き渡し日は2014年9月30日)

なにわなんでも大阪検定 準1級・2級合格者特典クーポン **見本**

大阪くらしの今昔館
(常設展のみ)
大人 600円 ➡ **500円**
高大生 300円 ➡ **200円**
使用有効期限 2015年8月31日

なにわなんでも大阪検定 準1級・2級合格者特典クーポン **見本**

大阪城天守閣

入館料 100円割引
使用有効期限 2015年8月31日

なにわなんでも大阪検定 準1級・2級合格者特典クーポン **見本**

大阪城西の丸庭園

大人 200円 ➡ **160円**
使用有効期限 2015年8月31日

なにわなんでも大阪検定 準1級・2級合格者特典クーポン **見本**

大阪市立科学館

大人 400円 ➡ **320円**
高大生 300円 ➡ **240円**
(プラネタリウム・全天周映像除く)
使用有効期限 2015年8月31日

なにわなんでも大阪検定 準1級・2級合格者特典クーポン **見本**

大阪市立自然史博物館
(常設展のみ)
大人 300円 ➡ **270円**
高大生 200円 ➡ **180円**
使用有効期限 2015年8月31日

なにわなんでも大阪検定 準1級・2級合格者特典クーポン **見本**

大阪市立東洋陶磁美術館

入館料 ➡ **無料**
(特別展・企画展・常設展とも)
使用有効期限 2015年8月31日

なにわなんでも大阪検定 準1級・2級合格者特典クーポン **見本**

大阪市立長居植物園

大人 200円 ➡ **180円**
使用有効期限 2015年8月31日

なにわなんでも大阪検定 準1級・2級合格者特典クーポン **見本**

大阪市立美術館
(コレクション展のみ)
一般 300円 ➡ **150円**
高大生 200円 ➡ **100円**
使用有効期限 2015年8月31日

なにわなんでも大阪検定 準1級・2級合格者特典クーポン **見本**

大阪水上バス「アクアライナー・サンタマリア」
(アクアライナー60分コース)
大人 1700円 ➡ **1530円**
小人 880円 ➡ **770円**
(サンタマリアデイクルーズ)
大人 1600円 ➡ **1440円**
小人 800円 ➡ **720円**
使用有効期限 2015年8月31日

なにわなんでも大阪検定 準1級・2級合格者特典クーポン **見本**

OSAKA旅めがね

ツアー通常料金より1000円引き
使用有効期限 2015年8月31日

なにわなんでも大阪検定 準1級・2級合格者特典クーポン **見本**

大阪府洲川庁舎展望台

入場料割引(本人と同伴者5名まで)
大人 510円 ➡ **410円**
小中学生 210円 ➡ **150円**
使用有効期限 特典送付日より1年間

なにわなんでも大阪検定 準1級・2級合格者特典クーポン **見本**

大阪府立大型児童館ビッグバン

入場料半額(本人)
使用有効期限 特典送付日より1年間

なにわなんでも大阪検定 準1級・2級合格者特典クーポン **見本**

大阪府立近つ飛鳥博物館
(常設展のみ)
一般 500円 ➡ **480円**
高大生・65歳以上 388円 ➡ **320円**
高大生・65歳以上 388円 ➡ **320円**
高大生・65歳以上 388円 ➡ **320円**
高大生・65歳以上 388円 ➡ **320円**
使用有効期限 特典送付日より1年間

なにわなんでも大阪検定 準1級・2級合格者特典クーポン **見本**

大阪府立花の文化園

一般 500円 ➡ **400円**
高校生 300円 ➡ **200円**
使用有効期限 特典送付日より1年間

なにわなんでも大阪検定 準1級・2級合格者特典クーポン **見本**

大阪府立弥生文化博物館
(常設展のみ)
一般 500円 ➡ **480円**
高大生・65歳以上 388円 ➡ **320円**
高大生・65歳以上 388円 ➡ **320円**
高大生・65歳以上 388円 ➡ **320円**
高大生・65歳以上 388円 ➡ **320円**
使用有効期限 特典送付日より1年間

なにわなんでも大阪検定 準1級・2級合格者特典クーポン **見本**

大阪歴史博物館

無料券1枚
(常設展のみ)
使用有効期限 2015年8月31日

なにわなんでも大阪検定 準1級・2級合格者特典クーポン **見本**

キッズプラザ大阪

大人 1200円 ➡ **960円**
小中学生 600円 ➡ **480円**
使用有効期限 2015年8月31日

なにわなんでも大阪検定 準1級・2級合格者特典クーポン **見本**

キャプテンライン

大人(中学生以上) 700円 ➡ **350円**
小学生 400円 ➡ **200円**
使用有効期限 2015年8月31日

なにわなんでも大阪検定 準1級・2級合格者特典クーポン **見本**

空中庭園展望台

大人 700円 ➡ **630円**
中学生 500円 ➡ **450円**
小学生 300円 ➡ **270円**
使用有効期限 2015年3月31日

なにわなんでも大阪検定 準1級・2級合格者特典クーポン **見本**

堺市 大仙公園 日本庭園

一般 200円 ➡ **160円**
小中学生 100円 ➡ **80円**
使用有効期限 2015年8月31日

なにわなんでも大阪検定 準1級・2級合格者特典クーポン **見本**

堺市茶室「仲庵」

立礼席茶料(抹茶一服干菓子付)
300円 ➡ **240円**
使用有効期限 2015年8月31日

なにわなんでも大阪検定 準1級・2級合格者特典クーポン **見本**

堺のんびりクルーズ

大人 1000円 ➡ **800円**
小人(小学生以下) 500円 ➡ **400円**
使用有効期限 2015年8月31日

なにわなんでも大阪検定 準1級・2級合格者特典クーポン **見本**

咲くやこの花館

大人 500円 ➡ **400円**
使用有効期限 2015年8月31日

なにわなんでも大阪検定 準1級・2級合格者特典クーポン **見本**

天王寺動物園・天王寺公園

天王寺動物園 大人 500円 ➡ **400円**
(天王寺公園の入園料含む)
天王寺公園 大人 150円 ➡ **120円**
使用有効期限 2015年8月31日

なにわなんでも大阪検定 準1級・2級合格者特典クーポン **見本**

天保山大観覧車

一般 800円 ➡ **400円**
本人と同伴者1名まで乗車可能
使用有効期限 2015年8月31日

なにわなんでも大阪検定 準1級・2級合格者特典クーポン **見本**

服部緑地ウォータerland

大人 1030円 ➡ **700円**
4歳~中学生 510円 ➡ **350円**
使用有効期限 ~2014年8月31日
2015年7月1日~8月31日

なにわなんでも大阪検定 準1級・2級合格者特典クーポン **見本**

ピースおおさか(大阪国際平和センター)

一般 250円 ➡ **200円**
高校生 150円 ➡ **100円**
使用有効期限 特典送付日より1年間

なにわなんでも大阪検定 準1級・2級合格者特典クーポン **見本**

箕面公園昆虫館

大人 270円 ➡ **190円**
使用有効期限 特典送付日より1年間

なにわなんでも大阪検定 準1級・2級合格者特典クーポン **見本**

大阪サッカークラブ(セレッソ大阪)

ヤンマースタジアム長居で行われる2014年9月23日
(セレッソ大阪 VS 名古屋グランパス)のホームサポーター自由席
大人 2200円 ➡ **1500円**
小中学生 800円 ➡ **500円**
(本人と同伴者4名まで)

なにわなんでも大阪検定 準1級・2級合格者特典クーポン **見本**

大阪府立少年自然の家

宿泊施設利用料
高校生以上 1050円 ➡ **無料**
4歳~中学生 530円 ➡ **無料**
(本人と同伴者2名まで) ※食事代・シーツ代等別途要
使用有効期限 2014年9月1日~2015年3月15日

なにわなんでも大阪検定 準1級・2級合格者特典クーポン **見本**

久宝寺緑地プール

無料招待券1枚
使用有効期限 2014年8月31日

なにわなんでも大阪検定 準1級・2級合格者特典クーポン **見本**

住之江公園プール

高校生以上 620円 ➡ **430円**
中学生 420円 ➡ **290円**
4歳~小学生 210円 ➡ **150円**
使用有効期限 2014年8月31日

なにわなんでも大阪検定 準1級・2級合格者特典クーポン **見本**

通天閣

大人 700円 ➡ **600円**
大学生 500円 ➡ **400円**
中高生 400円 ➡ **300円**
小 幼 300円 ➡ **200円**
(本人と同伴者4名まで)
使用有効期限 2015年3月31日

なにわなんでも大阪検定 準1級・2級合格者特典クーポン **見本**

二色の浜公園海浜緑地(バーベキュー場)

野外炉(小型又は中型) 使用料金
ただし、合格者自らの利用であって1炉につき
クーポン1枚使用で、1時間分無料
※事前予約制(☎072-431-9846)
使用有効期限 2014年11月30日

なにわなんでも大阪検定 準1級・2級合格者特典クーポン **見本**

日本プロバスケットボールリーグ大阪エヴェッサ

2014~2015シーズン
ホームゲーム 2階自由席
大人 1900円 ➡ **1000円**
小・中・高生 900円 ➡ **500円**
使用有効期限 2014年10月~2015年4月

なにわなんでも大阪検定 準1級・2級合格者特典クーポン **見本**

浜寺公園プール

大人 930円 ➡ **650円**
中学生 510円 ➡ **360円**
小人(4歳以上) 310円 ➡ **220円**
使用有効期限 2014年8月31日

なにわなんでも大阪検定 準1級・2級合格者特典クーポン **見本**

リパティおおさか(大阪人権博物館)

一般 500円 ➡ **400円**
高大生・65歳以上 300円 ➡ **200円**
小中学生 200円 ➡ **100円**
使用有効期限 2015年3月19日

なにわなんでも大阪検定準1級・2級合格者特典クーポン

(注意事項)・本クーポン券はミシン目に沿って丁寧に切り離し、各施設の受付窓口でお渡しください。・各施設に記載されている内容をご確認の上、ご利用ください。・本クーポン券は特に記載のない限り1枚につき1回限り有効です。コピーや複製の再使用はできません。・本クーポン券は再発行いたしません。大切に保管してください。・本クーポン券の有効期限は、各施設のクーポン券表面に記載していますので、ご確認ください。記載されている休館日以外にも施設によって臨時休業する場合がありますので、事前に営業情報をご確認ください。・他割引サービスとの併用はできません。

大阪企業家ミュージアム

・大阪市中央区本町1-4-5大阪産業創造館B1F TEL06-4964-7601
・時間/10:00~17:00(水曜日は~20:00)入館は閉館30分前まで
・休館日/日・月曜日、祝休日(お盆・年末年始)
・地下鉄「堺筋本町駅」

石川河川公園 パークゴルフ場

・大阪府羽曳野市駒ヶ谷140
・石川河川公園管理事務所 TEL072-956-1900
・利用時間/9:30~17:00(受付9:30~15:30)
・定休日/火曜日(休日の場合は翌日)、年末年始(12/29~1/3)
・近鉄「駒ヶ谷駅」

ANAクラウンプラザホテル大阪

・大阪市北区堂島浜1-3-1 TEL06-6347-1112
・6F中国料理「花梨」、2F「ライブラリーバー」、1Fオールデイダイニング「カフェインザパーク」、1F「ロビーラウンジ」、B1F鉄板焼「堂島」の各店舗の営業時間についてはお問い合わせください。
・JR「北新地駅」、地下鉄「京阪「淀屋橋駅」

大阪城西の丸庭園

・大阪市中央区大阪城2 TEL06-6941-1717
・開園時間/3月~10月9:00~17:00(最終入場16:30)11月~2月9:00~16:30(最終入場16:00)
・休園日/月曜日(休日の場合は翌日)、年末年始
ただし、施設管理上臨時休園する場合があります
・JR「大阪城公園駅」、地下鉄「谷町四丁目駅」

大阪城天守閣

・大阪市中央区大阪城1番1号 TEL06-6941-3044
・開館時間/9:00~17:00(入館は閉館の30分前まで)
・桜シーズン・GW・夏等に開館時間を延長しています
詳しくはホームページ等でご確認ください
・休館日/年末年始(12/28~1/1)
・JR「大阪城公園駅」、地下鉄「谷町四丁目駅」

大阪くらしの今昔館

・大阪市北区天神橋6-4-20住まい情報センター8F TEL06-6242-1170
・開館時間/10:00~17:00(最終入場16:30)
・休館日/火曜、祝日の翌日、第3月曜日、年末年始
・地下鉄「阪急「天神橋筋六丁目駅」

大阪市立東洋陶磁美術館

・大阪市北区中之島1-1-26 TEL06-6223-0055
・開館時間/9:30~17:00(最終入場16:30)
・休館日/月曜日(祝日の場合は翌日)、展示替え期間、年末年始、2014年12月1日~2015年3月31日改修工事のため休館
・地下鉄「京阪「淀屋橋駅」」「北浜駅」、京阪「なにわ橋駅」

大阪市立自然史博物館

・大阪市東住吉区長居公園1-23 TEL06-6697-6221(代)
・開館時間/3月~10月9:30~17:00(最終入場16:30)、11月~2月9:30~16:30(最終入場16:00)
・休館日/月曜日(休日の場合は翌日)、年末年始(12/28~1/4)
・地下鉄「JR「長居駅」

大阪市立科学館

・大阪市北区中之島4-2-1 TEL06-6444-5656(代)
・開館時間/9:30~17:00(最終入場16:30)
・休館日/月曜日(祝日、振替休日の場合は開館し翌平日休館)、年末年始、臨時休館日あり
・地下鉄「肥後橋駅」

大阪水上バス【アクアライナー・サンタマリア】

・TEL0570-035551 詳しくはお問合せください
・アクアライナー(大阪城・中之島めぐり)約60分で乗船した港に帰港
・乗場/大阪港、八軒家浜船着場、淀屋橋港 運休日/1/14~1/15、2/4~2/5
・サンタマリアディクルーズ(大阪港めぐり45分コース)11:00~運航
・乗場/海遊館西はとば 運休日/12/31、1/13~2/6

大阪市立美術館

・大阪市天王寺区茶臼山町1番82号 TEL06-6771-4874
・開館時間/9:30~17:00(最終入場16:30)
・休館日/月曜日(休日の場合は翌日)、年末年始
ただし、陳列替えのため休室する場合があります
・地下鉄「JR「天王寺駅」

大阪市立長居植物園

・大阪市東住吉区長居公園1-23 TEL06-6696-7117(代)
・開園時間/9:30~17:00(最終入場16:30)、11月~2月は9:30~16:30(最終入場16:00)
・休園日/月曜日(休日の場合は翌日)、年末年始(12/28~1/4)
・地下鉄「JR「長居駅」

大阪府立大型児童館ビッグバン

・大阪府堺市南区茶山台1丁目9番1号 TEL072-294-0999
・開館時間/10:00~17:00(最終入場16:30)
・休館日/月曜日(祝日の場合は翌火曜日)、年末年始及びメンテナンス日(詳細については直接お尋ねください)
・泉北高速鉄道「泉ヶ丘駅」

大阪府咲洲庁舎展望台

・大阪市住之江区南港北1-14-16 TEL06-6615-6055
・開場時間/平日13:00~22:00(最終入場21:30) 土・日・祝11:00~22:00(最終入場21:30)
・年中無休
・ニュートラム「トレードセンター前駅」

OSAKA旅めがね

・お申込み/問合せ TEL06-6624-8500(火曜定休、受付10:00~18:00)

大阪府立弥生文化博物館

・大阪府和泉市池上町4丁目8-27 TEL0725-46-2162
・開館時間/9:30~17:00(最終入場16:30)
・休館日/月曜日(休日の場合は翌日)、年末年始(12/28~1/4)、館内整備のため臨時休館あり
・JR「信太山駅」

大阪府立花の文化園

・大阪府河内長野市高向2292-1 TEL0721-63-8739
・開園時間/10:00~17:00(最終入場16:00) 12月、1月は10:00~16:00(最終入場15:00)
・休園日/月曜日(休日の場合は翌日)、年末年始(12/28~1/4)※4.5月は休園なし
・南海バス「上高向」

大阪府立近つ飛鳥博物館

・大阪府南河内郡南町大字東山299番地 TEL0721-93-8321
・開館時間/9:45~17:00(最終入場16:30)
・休館日/月曜日(休日の場合は翌日)、年末年始(12/28~1/4)、年始に臨時休館日あり
・金剛バス「阪南ネオポリス」

キャプテンライン

・TEL06-6573-8222
・運航ダイヤ/9:30~20:00(日により、便数が変わります)
・運休日/天候不順の日、USJ・海遊館休館日
・乗場/ユニバーサルシティポート、海遊館西はとば

キッズプラザ大阪

・大阪市北区扇町2-1-7 TEL06-6311-6601
・開館時間/9:30~17:00(土・日・祝~19:00)入館は閉館の45分前まで
・休館日/月曜日(休日の場合は翌日)、年末年始(12/28~1/2)、4月・9月・12月に臨時休館日あり
・地下鉄「扇町駅」

大阪歴史博物館

・大阪市中央区大手前4-1-32 TEL06-6946-5728
・開館時間/9:30~17:00(金曜日~20:00)入館は閉館の30分前まで
・休館日/火曜日(祝日の場合は翌日)、年末年始(12/28~1/4)
・地下鉄「谷町四丁目駅」

堺市茶室「伸庵」

・大阪府堺市堺区百舌鳥夕雲町2大仙公園内 TEL072-247-1447
・営業時間/立礼席10:00~16:00
・休業日/天候不順の日、USJ・海遊館休館日
・JR「百舌鳥駅」

堺市 大仙公園 日本庭園

・大阪府堺市堺区大仙中町大仙公園内 TEL072-247-3670
・開園時間/4月~10月9:00~17:00(最終入場16:30) 11月~3月9:30~16:30(最終入場16:00)
・休園日/月曜日(休日の場合は翌日)、年末年始
・JR「百舌鳥駅」

空中庭園展望台

・大阪市北区大淀中1-1 TEL06-6440-3855
・開館時間/10:00~22:30(最終入場22:00) 季節により変更あり
・地下鉄「阪急「阪神」梅田駅」

天王寺動物園・天王寺公園

・大阪市天王寺区茶臼山町1-108 TEL06-6771-8401
・開園時間/9:30~17:00(動物園最終入場16:00、公園最終入場16:30)
・休園日/月曜日(祝日の場合は翌日)、年末年始(12/29~1/1)臨時休園する場合があります
・開園時間延長及び公園夜間開園する場合があります。詳しくはホームページ等でご確認ください。
・地下鉄「JR「天王寺駅」

咲くやこの花館

・大阪市鶴見区緑地公園2-163 TEL06-6912-0055
・開館時間/10:00~17:00(最終入場16:30)
・休館日/月曜日(休日の場合は翌日)、年末年始(12/28~1/4)
・地下鉄「鶴見緑地駅」

堺のんびりクルーズ

・お申込み/TEL072-229-8851 要予約
・運航期間/2014年9月1日~11月22日、2015年3月末日~6月(日未定)の土日
・運航時間/11:00~16:00 60~90分毎に出航
・乗船場所/南海「堺駅」駅前ロータリー横

ピースおおさか(大阪国際平和センター)

・大阪市中央区大阪城2番1号 TEL06-6947-7208
・開館時間/9:30~17:00(最終入場16:30)
・休館日/月曜日、祝日の翌日、年末年始(12/28~1/4)、館内整理日(毎月月末) ※2014年9月~2015年4月まで休館(予定)
・地下鉄「JR「森」宮駅」

服部緑地ウォーターランド

・大阪府豊中市服部緑地1-8 TEL06-6868-1357
・開館時間/9:30~18:00(最終入場17:00)
・北大阪急行「緑地公園駅」

天保山大観覧車

・大阪市港区海岸通1-1-10 TEL06-6576-6222
・営業時間/10:00~22:00(最終乗車21:30)
・休業日/海遊館の休館日に準ずる
・地下鉄「大阪港駅」

大阪府立少年自然の家

・大阪府貝塚市木積字秋山長尾3350 TEL072-478-8331(代)
・詳細は上記までご連絡ください
・コミュニティバス「少年自然の家」

大阪サッカークラブ(セレッソ大阪)

・受付/総合案内所
・座席が完売の場合は販売を終了致しますので、ご了承ください
・詳細についてはセレッソ大阪HP等でご確認ください
(http://www.cerezo.co.jp/)
・TEL06-6346-5588
・JR「鶴ヶ丘駅」

箕面公園昆虫館

・大阪府箕面市箕面公園1-18 TEL072-721-7967
・開館時間/10:00~17:00(最終入場16:30)
・休館日/火曜日(祝日の場合は翌水曜日)、年末年始
・阪急「箕面駅」

通天閣

・大阪市浪速区恵美須東1-18-6 TEL06-6641-9555
・営業時間/9:00~20:30
・地下鉄「阪堺「恵美須町駅」

住之江公園プール

・大阪市住之江区南加賀屋1-1-117 TEL06-6685-9521
・利用時間/9:30~18:00(最終入場17:00、遊泳17:30まで)
・地下鉄「ニュートラム「住之江公園駅」

久宝寺緑地プール

・大阪府八尾市西久宝寺434 TEL072-924-9666
・利用時間/9:30~18:00(最終入場17:00、遊泳17:30まで)
・JR「久宝寺駅」、近鉄「久宝寺口駅」

浜寺公園プール

・大阪府堺市西区浜寺公園町 TEL072-261-8745
・利用時間/9:30~18:00(最終入場17:00、遊泳17:30まで)
・南海「浜寺公園駅」、阪堺「浜寺駅前駅」

日本プロバスケットボールリーグ大阪エヴェッサ

・試合詳細についてはエヴェッサHP等でご確認ください
(http://www.evessa.com/)
・TEL0120-937-625(10:00~17:00)

二色の浜公園海浜緑地(バーベキュー場)

・大阪府貝塚市二色南町野外炉専用受付 TEL072-431-9846
・受付予約時間/9:00~17:00
・利用時間/10:00~16:00(※2時間以上利用の場合にクーポン1枚使用可)
・南海「貝塚駅」下車、水間鉄道バス「海浜緑地公園・国華園前」

リパティおおさか(大阪人権博物館)

・大阪市浪速区浪速西3-6-36 TEL06-6561-5891
・開館時間/火~金曜日 10:00~16:00(最終入場15:30) 土曜日 13:00~17:00(最終入場16:30)
・休館日/日曜日、月曜日、第4金曜日、12/20~1/10、3/20~4/10(休日の場合は翌日)
・JR「芦原橋駅」

なにわなんでも大阪検定3級合格者特典クーポン

※施設の求めに応じ合格証の提示が必要となる場合があります。

なにわなんでも大阪検定3級合格おめでとうございます。本クーポン券をご活用いただき、大阪の魅力をさらに感じてください。裏面の注意事項を必ずご確認ください。ご使用いただけますようお願いいたします。抽選が伴う特典ならびに成績優秀者への特典については、各特典の発送をもってかえさせていただきます。

なにわなんでも大阪検定3級合格者特典クーポン **見本**

ANAクラウンプラザホテル大阪

直営レストラン:通常料金の10%割引
※一部店舗除く(除外日あり) 他の割引クーポンとの併用不可
使用有効期限 2015年8月31日

なにわなんでも大阪検定3級合格者特典クーポン **見本**

石川河川公園 パークゴルフ場

クラブレンタル料 210円 ➡ **無料**
使用有効期限 特典送付日より1年間

なにわなんでも大阪検定3級合格者特典クーポン **見本**

大阪企業家ミュージアム

大人 300円 ➡ **100円**
使用有効期限 2015年8月31日

なにわなんでも大阪検定3級合格者特典クーポン **見本**

大阪くらしの今昔館
(常設展のみ)
大人 600円 ➡ **500円**
高大生 300円 ➡ **200円**
使用有効期限 2015年8月31日

なにわなんでも大阪検定3級合格者特典クーポン **見本**

大阪城天守閣

入館料 100円割引
使用有効期限 2015年8月31日

なにわなんでも大阪検定3級合格者特典クーポン **見本**

大阪城西の丸庭園

大人 200円 ➡ **180円**
使用有効期限 2015年8月31日

なにわなんでも大阪検定3級合格者特典クーポン **見本**

大阪市立科学館

大人 400円 ➡ **320円**
高大生 300円 ➡ **240円**
(プラネタリウム・全天周映像除く)
使用有効期限 2015年8月31日

なにわなんでも大阪検定3級合格者特典クーポン **見本**

大阪市立自然史博物館
(常設展のみ)
大人 300円 ➡ **270円**
高大生 200円 ➡ **180円**
使用有効期限 2015年8月31日

なにわなんでも大阪検定3級合格者特典クーポン **見本**

大阪市立東洋陶磁美術館
(特別展・企画展・常設展とも)
入館料 ➡ **団体入館料金**
使用有効期限 2015年8月31日

なにわなんでも大阪検定3級合格者特典クーポン **見本**

大阪市立長居植物園

大人 200円 ➡ **180円**
使用有効期限 2015年8月31日

なにわなんでも大阪検定3級合格者特典クーポン **見本**

大阪市立美術館
(コレクション展のみ)
一般 300円 ➡ **150円**
高大生 200円 ➡ **100円**
使用有効期限 2015年8月31日

なにわなんでも大阪検定3級合格者特典クーポン **見本**

大阪水上バス[アクアライナー・サンタマリア]
(アクアライナー80分コース)
大人 1700円 ➡ **1530円**
小人 850円 ➡ **770円**
(サンタマリアデイズ)
大人 1600円 ➡ **1440円**
小人 800円 ➡ **720円**
使用有効期限 2015年8月31日

なにわなんでも大阪検定3級合格者特典クーポン **見本**

OSAKA旅めがね

ツアー通常料金より1000円引き
使用有効期限 2015年8月31日

なにわなんでも大阪検定3級合格者特典クーポン **見本**

大阪府咲洲庁舎展望台
入場料割引(本人と同伴者5名まで)
大人 510円 ➡ **410円**
小中学生 210円 ➡ **150円**
使用有効期限 特典送付日より1年間

なにわなんでも大阪検定3級合格者特典クーポン **見本**

大阪府立大型児童館ビッグバン

入場料2割引(本人)
使用有効期限 特典送付日より1年間

なにわなんでも大阪検定3級合格者特典クーポン **見本**

大阪府立近つ飛鳥博物館
(常設展のみ)
一般 500円 ➡ **480円**
高大生・65歳以上 388円 ➡ **320円**
高大生・65歳以上 388円 ➡ **320円**
高大生・65歳以上 388円 ➡ **480円**
使用有効期限 特典送付日より1年間

なにわなんでも大阪検定3級合格者特典クーポン **見本**

大阪府立花の文化園
一般 500円 ➡ **400円**
高校生 300円 ➡ **200円**
使用有効期限 特典送付日より1年間

なにわなんでも大阪検定3級合格者特典クーポン **見本**

大阪府立弥生文化博物館
(常設展のみ)
一般 500円 ➡ **480円**
高大生・65歳以上 388円 ➡ **320円**
高大生・65歳以上 388円 ➡ **320円**
高大生・65歳以上 388円 ➡ **480円**
使用有効期限 特典送付日より1年間

なにわなんでも大阪検定3級合格者特典クーポン **見本**

大阪歴史博物館
(常設展のみ)
大人 600円 ➡ **540円**
高大生 400円 ➡ **360円**
使用有効期限 2015年8月31日

なにわなんでも大阪検定3級合格者特典クーポン **見本**

キッズプラザ大阪

大人 1200円 ➡ **960円**
小中学生 600円 ➡ **480円**
使用有効期限 2015年8月31日

なにわなんでも大阪検定3級合格者特典クーポン **見本**

キャプテンライン

大人(中学生以上) 700円 ➡ **630円**
小学生 400円 ➡ **360円**
使用有効期限 2015年8月31日

なにわなんでも大阪検定3級合格者特典クーポン **見本**

空中庭園展望台

大人 700円 ➡ **630円**
中学生 500円 ➡ **450円**
小学生 300円 ➡ **270円**
使用有効期限 2015年3月31日

なにわなんでも大阪検定3級合格者特典クーポン **見本**

堺市 大仙公園 日本庭園

一般 200円 ➡ **160円**
小中学生 100円 ➡ **80円**
使用有効期限 2015年8月31日

なにわなんでも大阪検定3級合格者特典クーポン **見本**

堺市茶室「伸庵」

立礼席茶料(抹茶一服干菓子付)
300円 ➡ **240円**
使用有効期限 2015年8月31日

なにわなんでも大阪検定3級合格者特典クーポン **見本**

堺のんびりクルーズ

大人 1000円 ➡ **800円**
小人(小学生以下) 500円 ➡ **400円**
使用有効期限 2015年8月31日

なにわなんでも大阪検定3級合格者特典クーポン **見本**

咲くやこの花館

大人 500円 ➡ **450円**
使用有効期限 2015年8月31日

なにわなんでも大阪検定3級合格者特典クーポン **見本**

天王寺動物園・天王寺公園

天王寺動物園 大人 500円 ➡ **450円**
(天王寺公園の入園料含む)
天王寺公園 大人 150円 ➡ **135円**
使用有効期限 2015年8月31日

なにわなんでも大阪検定3級合格者特典クーポン **見本**

天保山大観覧車

一般 800円 ➡ **700円**
本人と同伴者1名まで乗車可能
使用有効期限 2015年8月31日

なにわなんでも大阪検定3級合格者特典クーポン **見本**

服部緑地ウォーターランド

大人 1030円 ➡ **700円**
4歳~中学生 510円 ➡ **350円**
使用有効期限 ~2014年8月31日
2015年7月1日~8月31日

なにわなんでも大阪検定3級合格者特典クーポン **見本**

ピースおおさか(大阪国際平和センター)

一般 250円 ➡ **200円**
高校生 150円 ➡ **100円**
使用有効期限 特典送付日より1年間

なにわなんでも大阪検定3級合格者特典クーポン **見本**

箕面公園昆虫館

大人 270円 ➡ **190円**
使用有効期限 特典送付日より1年間

なにわなんでも大阪検定3級合格者特典クーポン **見本**

大阪サッカークラブ(セレッソ大阪)
ヤンマースタジアム長屋で行われる2014年9月23日(セレッソ大阪 VS 名古屋グランパス)のホームサポーター自由席
大人 2200円 ➡ **1500円**
小中学生 800円 ➡ **500円**
(本人と同伴者4名まで)

なにわなんでも大阪検定3級合格者特典クーポン **見本**

大阪府立少年自然の家

宿泊施設利用料
高校生以上 1050円 ➡ **525円**
4歳~中学生 530円 ➡ **265円**
(本人と同伴者4名まで) ※食事代・シーツ代等別途要
使用有効期限 2014年9月1日~2015年3月15日

なにわなんでも大阪検定3級合格者特典クーポン **見本**

久宝寺緑地プール

粗品進呈
使用有効期限 2014年8月31日

なにわなんでも大阪検定3級合格者特典クーポン **見本**

住之江公園プール

高校生以上 620円 ➡ **430円**
中学生 420円 ➡ **290円**
4歳~小学生 210円 ➡ **150円**
使用有効期限 2014年8月31日

なにわなんでも大阪検定3級合格者特典クーポン **見本**

通天閣

大人 700円 ➡ **600円**
大学生 500円 ➡ **400円**
中高生 400円 ➡ **300円**
小 幼 300円 ➡ **200円**
(本人と同伴者4名まで)
使用有効期限 2015年3月31日

なにわなんでも大阪検定3級合格者特典クーポン **見本**

二色の浜公園海浜緑地(バーベキュー場)

野外炉(小型又は中型) 使用料金
ただし、合格者自らの利用であって1炉につき
クーポン1枚使用で、1時間分無料
※事前予約制(☎072-431-9846)
使用有効期限 2014年11月30日

なにわなんでも大阪検定3級合格者特典クーポン **見本**

日本プロバスケットボールリーグ大阪エヴェッサ
2014-2015シーズン
ホームゲーム 2階自由席
大人 1900円 ➡ **1710円**
小・中・高生 900円 ➡ **810円**
使用有効期限 2014年10月~2015年4月

なにわなんでも大阪検定3級合格者特典クーポン **見本**

浜寺公園プール

大人 930円 ➡ **650円**
中学生 510円 ➡ **360円**
小人(4歳以上) 310円 ➡ **220円**
使用有効期限 2014年8月31日

なにわなんでも大阪検定3級合格者特典クーポン **見本**

リパティおおさか(大阪人権博物館)

一般 500円 ➡ **400円**
高大生・65歳以上 300円 ➡ **200円**
小中学生 200円 ➡ **100円**
使用有効期限 2015年3月19日

なにわなんでも大阪検定3級合格者特典クーポン

(注意事項)・本クーポン券はミシン目に沿って丁寧に切り離し、各施設の受付窓口でお渡しください。・各施設に記載されている内容をご確認の上、ご利用ください。・本クーポン券は特に記載のない限り1枚につき1回限り有効です。コピーや複製の再使用はできません。・本クーポン券は再発行いたしません。大切に保管してください。・本クーポン券の有効期限は、各施設のクーポン券表面に記載していますので、ご確認ください。記載されている休館日以外にも施設によって臨時休業する場合がありますので、事前に営業情報をご確認ください。・他割引サービスとの併用はできません。

大阪企業家ミュージアム

・大阪市中央区本町1-4-5大阪産業創造館B1F TEL06-4964-7601
・時間/10:00~17:00(水曜日は~20:00)入館は閉館30分前まで
・休館日/日・月曜日、祝休日(お盆・年末年始)
・地下鉄「堺筋本町駅」

石川河川公園 パークゴルフ場

・大阪府羽曳野市駒ヶ谷140
・石川河川公園管理事務所 TEL072-956-1900
・利用時間/9:30~17:00(受付9:30~15:30)
・定休日/火曜日(休日の場合は翌日)、年末年始(12/29~1/3)
・近鉄「駒ヶ谷駅」

ANAクラウンプラザホテル大阪

・大阪市北区堂島浜1-3-1 TEL06-6347-1112
・6F中国料理「花梨」、2F「ライブラリーバー」、1Fオールデイダイニング「カフェインザパーク」、1F「ロビーラウンジ」、B1F鉄板焼「堂島」の各店舗の営業時間についてはお問い合わせください。
・JR「北新地駅」、地下鉄「京阪「淀屋橋駅」

大阪城西の丸庭園

・大阪市中央区大阪城2 TEL06-6941-1717
・開園時間/3月~10月9:00~17:00(最終入場16:30)11月~2月9:00~16:30(最終入場16:00)
・休園日/月曜日(休日の場合は翌日)、年末年始
ただし、施設管理上臨時休園する場合があります
・JR「大阪城公園駅」、地下鉄「谷町四丁目駅」

大阪城天守閣

・大阪市中央区大阪城1番1号 TEL06-6941-3044
・開館時間/9:00~17:00(入館は閉館の30分前まで)
・桜シーズン・GW・夏等に開館時間を延長しています
詳しくはホームページ等でご確認ください
・休館日/年末年始(12/28~1/1)
・JR「大阪城公園駅」、地下鉄「谷町四丁目駅」

大阪くらしの今昔館

・大阪市北区天神橋6-4-20住まい情報センター8F TEL06-6242-1170
・開館時間/10:00~17:00(最終入場16:30)
・休館日/火曜、祝日の翌日、第3月曜日、年末年始
・地下鉄「阪急「天神橋筋六丁目駅」

大阪市立東洋陶磁美術館

・大阪市北区中之島1-1-26 TEL06-6223-0055
・開館時間/9:30~17:00(最終入場16:30)
・休館日/月曜日(祝日の場合は翌日)、展示替え期間、年末年始、2014年12月1日~2015年3月31日改修工事のため休館
・地下鉄「京阪「淀屋橋駅」・北浜駅」、京阪「なにわ橋駅」

大阪市立自然史博物館

・大阪市東住吉区長居公園1-23 TEL06-6697-6221(代)
・開館時間/3月~10月9:30~17:00(最終入場16:30)、11月~2月9:30~16:30(最終入場16:00)
・休館日/月曜日(休日の場合は翌日)、年末年始(12/28~1/4)
・地下鉄「JR「長居駅」

大阪市立科学館

・大阪市北区中之島4-2-1 TEL06-6444-5656(代)
・開館時間/9:30~17:00(最終入場16:30)
・休館日/月曜日(祝日、振替休日の場合は開館し翌平日休館)、年末年始、臨時休館日あり
・地下鉄「肥後橋駅」

大阪水上バス【アクアライナー・サンタマリア】

・TEL0570-035551 詳しくはお問合せください
・アクアライナー(大阪城・中之島めぐり)約60分で乗船した港に帰港
・乗場/大阪港、八軒家浜船着場、淀屋橋港 運休日/1/14~1/15、2/4~2/5
・サンタマリアディクルーズ(大阪港めぐり45分コース)11:00~運航
・乗場/海遊館西はとば 運休日/12/31、1/13~2/6

大阪市立美術館

・大阪市天王寺区茶臼山町1番82号 TEL06-6771-4874
・開館時間/9:30~17:00(最終入場16:30)
・休館日/月曜日(休日の場合は翌日)、年末年始
ただし、陳列替えのため休室する場合があります
・地下鉄「JR「天王寺駅」

大阪市立長居植物園

・大阪市東住吉区長居公園1-23 TEL06-6696-7117(代)
・開園時間/9:30~17:00(最終入場16:30)、11月~2月は9:30~16:30(最終入場16:00)
・休園日/月曜日(休日の場合は翌日)、年末年始(12/28~1/4)
・地下鉄「JR「長居駅」

大阪府立大型児童館ビッグバン

・大阪府堺市南区茶山台1丁目9番1号 TEL072-294-0999
・開館時間/10:00~17:00(最終入場16:30)
・休館日/月曜日(祝日の場合は翌火曜日)、年末年始及びメンテナンス日(詳細については直接お尋ねください)
・泉北高速鉄道「泉ヶ丘駅」

大阪府咲洲庁舎展望台

・大阪市住之江区南港北1-14-16 TEL06-6615-6055
・開場時間/平日13:00~22:00(最終入場21:30) 土・日・祝11:00~22:00(最終入場21:30)
・年中無休
・ニュートラム「トレードセンター前駅」

OSAKA旅めがね

・お申込み/問合せ TEL06-6624-8500(火曜定休、受付10:00~18:00)

大阪府立弥生文化博物館

・大阪府和泉市池上町4丁目8-27 TEL0725-46-2162
・開館時間/9:30~17:00(最終入場16:30)
・休館日/月曜日(休日の場合は翌日)、年末年始(12/28~1/4)、館内整備のため臨時休館あり
・JR「信太山駅」

大阪府立花の文化園

・大阪府河内長野市高向2292-1 TEL0721-63-8739
・開園時間/10:00~17:00(最終入場16:00) 12月、1月は10:00~16:00(最終入場15:00)
・休園日/月曜日(休日の場合は翌日)、年末年始(12/28~1/4)※4.5月は休園なし
・南海バス「上高向」

大阪府立近つ飛鳥博物館

・大阪府南河内郡南町大字東山299番地 TEL0721-93-8321
・開館時間/9:45~17:00(最終入場16:30)
・休館日/月曜日(休日の場合は翌日)、年末年始(12/28~1/4)、年始に臨時休館日あり
・金剛バス「阪南ネオポリス」

キャプテンライン

・TEL06-6573-8222
・運航ダイヤ/9:30~20:00(日により、便数が変わります)
・運休日/天候不順の日、USJ・海遊館休館日
・乗場/ユニバーサルシティポート、海遊館西はとば

キッズプラザ大阪

・大阪市北区扇町2-1-7 TEL06-6311-6601
・開館時間/9:30~17:00(土・日・祝~19:00)入館は閉館の45分前まで
・休館日/月曜日(休日の場合は翌日)、年末年始(12/28~1/2)、4月・9月・12月に臨時休館日あり
・地下鉄「扇町駅」

大阪歴史博物館

・大阪市中央区大手前4-1-32 TEL06-6946-5728
・開館時間/9:30~17:00(金曜日~20:00)入館は閉館の30分前まで
・休館日/火曜日(祝日の場合は翌日)、年末年始(12/28~1/4)
・地下鉄「谷町四丁目駅」

堺市茶室「伸庵」

・大阪府堺市堺区百舌鳥夕雲町2大仙公園内 TEL072-247-1447
・営業時間/立礼席10:00~16:00
・休業日/天候不順の日、USJ・海遊館休館日
・JR「百舌鳥駅」

堺市 大仙公園 日本庭園

・大阪府堺市堺区大仙中町大仙公園内 TEL072-247-3670
・開園時間/4月~10月9:00~17:00(最終入場16:30) 11月~3月9:30~16:30(最終入場16:00)
・休園日/月曜日(休日の場合は翌日)、年末年始
・JR「百舌鳥駅」

空中庭園展望台

・大阪市北区大淀中1-1 TEL06-6440-3855
・開館時間/10:00~22:30(最終入場22:00) 季節により変更あり
・地下鉄「阪急「阪神」梅田駅」

天王寺動物園・天王寺公園

・大阪市天王寺区茶臼山町1-108 TEL06-6771-8401
・開園時間/9:30~17:00(動物園最終入場16:00、公園最終入場16:30)
・休園日/月曜日(祝日の場合は翌日)、年末年始(12/29~1/1)臨時休園する場合があります
・開園時間延長及び公園夜間開園する場合があります。詳しくはホームページ等でご確認ください。
・地下鉄「JR「天王寺駅」

咲くやこの花館

・大阪市鶴見区緑地公園2-163 TEL06-6912-0055
・開館時間/10:00~17:00(最終入場16:30)
・休館日/月曜日(休日の場合は翌日)、年末年始(12/28~1/4)
・地下鉄「鶴見緑地駅」

堺のんびりクルーズ

・お申込み/TEL072-229-8851 要予約
・運航期間/2014年9月1日~11月22日、2015年3月末日~6月(日未定)の土日
・運航時間/11:00~16:00 60~90分毎に出航
・乗船場所/南海「堺駅」駅前ロータリー横

ピースおおさか(大阪国際平和センター)

・大阪市中央区大阪城2番1号 TEL06-6947-7208
・開館時間/9:30~17:00(最終入場16:30)
・休館日/月曜日、祝日の翌日、年末年始(12/28~1/4)、館内整理日(毎月月末) ※2014年9月~2015年4月まで休館(予定)
・地下鉄「JR「森」宮駅」

服部緑地ウォーターランド

・大阪府豊中市服部緑地1-8 TEL06-6868-1357
・開館時間/9:30~18:00(最終入場17:00)
・北大阪急行「緑地公園駅」

天保山大観覧車

・大阪市港区海岸通1-1-10 TEL06-6576-6222
・営業時間/10:00~22:00(最終乗車21:30)
・休業日/海遊館の休館日に準ずる
・地下鉄「大阪港駅」

大阪府立少年自然の家

・大阪府貝塚市木積字秋山長尾3350 TEL072-478-8331(代)
・詳細は上記までご連絡ください
・コミュニティバス「少年自然の家」

大阪サッカークラブ(セレッソ大阪)

・受付/総合案内所
・座席が完売の場合は販売を終了致しますので、ご了承ください
・詳細についてはセレッソ大阪HP等でご確認ください
(<http://www.cerezo.co.jp/>)
・TEL06-6346-5588
・JR「鶴ヶ丘駅」

箕面公園昆虫館

・大阪府箕面市箕面公園1-18 TEL072-721-7967
・開館時間/10:00~17:00(最終入場16:30)
・休館日/火曜日(祝日の場合は翌水曜日)、年末年始
・阪急「箕面駅」

通天閣

・大阪市浪速区恵美須東1-18-6 TEL06-6641-9555
・営業時間/9:00~20:30
・地下鉄「阪堺「恵美須町駅」

住之江公園プール

・大阪市住之江区南加賀屋1-1-117 TEL06-6685-9521
・利用時間/9:30~18:00(最終入場17:00、遊泳17:30まで)
・地下鉄「ニュートラム「住之江公園駅」

久宝寺緑地プール

・大阪府八尾市西久宝寺434 TEL072-924-9666
・利用時間/9:30~18:00(最終入場17:00、遊泳17:30まで)
・JR「久宝寺駅」、近鉄「久宝寺駅」

浜寺公園プール

・大阪府堺市西区浜寺公園町 TEL072-261-8745
・利用時間/9:30~18:00(最終入場17:00、遊泳17:30まで)
・南海「浜寺公園駅」、阪堺「浜寺駅前駅」

日本プロバスケットボールリーグ大阪エヴェッサ

・試合詳細についてはエヴェッサHP等でご確認ください
(<http://www.evessa.com/>)
・TEL0120-937-625(10:00~17:00)

二色の浜公園海浜緑地(バーベキュー場)

・大阪府貝塚市二色南町野外炉専用受付 TEL072-431-9846
・受付予約時間/9:00~17:00
・利用時間/10:00~16:00(※2時間以上利用の場合にクーポン1枚使用可)
・南海「貝塚駅」下車、水間鉄道バス「海浜緑地公園・国華園前」

リパティおおさか(大阪人権博物館)

・大阪市浪速区浪速西3-6-36 TEL06-6561-5891
・開館時間/火~金曜日 10:00~16:00(最終入場15:30) 土曜日 13:00~17:00(最終入場16:30)
・休館日/日曜日、月曜日、第4金曜日、12/20~1/10、3/20~4/10(休日の場合は翌日)
・JR「芦原橋駅」

なにわなんでも大阪検定合格者特典が受けられるホテル

～特典利用方法について～

◇宿泊の場合は、チェックイン時に「大阪検定合格証」をフロントにご呈示ください。レストランご利用の場合は、ご予約時（予約なしの場合は入店時）に合格証をお持ちの旨をお伝えいただき、精算時に「大阪検定合格証」をご呈示ください。
 ◇諸般の事情により、特典が変更になる場合もありますので、あらかじめご了解ください。除外日、対象外プラン等がございますので、ご利用の際は事前に各ホテルへお問い合わせください。なお、変更がございましたら、大阪検定ホームページならびにメールマガジンでお知らせいたします。他の割引等との併用はできません。◇有効期限 2015年8月31日
 所=所在地 ㊟=電話番号 ㊞=最寄駅 ㊟=特典



●ホテルグランヴィア大阪

所 大阪市北区梅田 3-1-1 ㊟06-6344-1235
 ㊞ JR「大阪駅」すぐ
 特 宿泊⇒通常料金 **10%**割引
 レストラン⇒通常料金 **10%**割引

●ホテルニューオータニ大阪

所 大阪市中央区城見 1-4-1 ㊟06-6941-1111
 ㊞ JR「大阪城公園駅」徒歩約3分
 特 宿泊⇒通常料金 **10%**割引
 直営レストラン⇒通常料金 **5%**割引

●帝国ホテル大阪

所 大阪市北区天満橋 1-8-50 ㊟06-6881-1111
 ㊞ JR「桜ノ宮駅」徒歩約5分
 特 宿泊⇒通常料金 **10%**割引
 直営レストラン&バー・ラウンジ⇒通常料金 **10%**割引

●大阪キャッスルホテル

所 大阪市中央区天満橋京町 1-1 ㊟06-6942-2401
 ㊞ 地下鉄・京阪「天満橋駅」すぐ
 特 宿泊⇒通常料金 **10%**割引
 直営レストラン⇒通常料金 **5%**割引

●新阪急ホテルアネックス

所 大阪市北区芝田 1-8-1 ㊟06-6372-5101
 ㊞ 阪急「梅田駅」徒歩約3分
 特 宿泊⇒通常料金 **10%**割引

●ホテル阪神

所 大阪市福島区福島 5-6-16 ㊟06-6344-1661
 ㊞ JR・阪神「福島駅」すぐ
 特 宿泊⇒通常料金 **10%**割引
 直営レストラン⇒通常料金 **5%**割引 ※一部店舗除く

●ホテルオークラ神戸

所 兵庫県神戸市中央区波止場町 2-1 ㊟078-333-0111
 ㊞ JR・阪神「元町駅」徒歩約10分
 特 レストラン・バー⇒通常料金 **10%**割引

●ホテル・アゴーラ リージェンシー堺

所 大阪府堺市堺区戎島町 4-45-1 ㊟072-224-1121
 ㊞ 南海「堺駅」すぐ
 特 宿泊⇒通常料金 **10%**割引
 レストラン⇒通常料金 **10%**割引

●神戸ポートピアホテル

所 兵庫県神戸市中央区港島中町 6-10-1 ㊟078-302-1111
 ㊞ ポートライナー「市民広場駅」すぐ
 特 宿泊⇒通常料金 **10%**割引

●ホテル・アゴーラ大阪守口

所 大阪府守口市河原町 10-5 ㊟06-6994-1111
 ㊞ 京阪「守口市駅」すぐ
 特 宿泊⇒通常料金 **10%**割引
 レストラン⇒通常料金 **10%**割引

●リーガロイヤルホテル(大阪)

所 大阪市北区中之島 5-3-68 ㊟06-6448-1121
 ㊞ 京阪「中之島駅」すぐ
 特 宿泊⇒通常料金 **10%**割引
 直営レストラン⇒通常料金 **10%**割引

●大阪第一ホテル

所 大阪市北区梅田 1-9-20 大阪マルビル ㊟06-6341-4411
 ㊞ JR「大阪駅」徒歩約3分
 特 宿泊⇒通常料金 **10%**割引
 直営レストラン カラット⇒通常料金 **10%**割引

●ホテル阪急インターナショナル

所 大阪市北区茶屋町 19-19 ㊟06-6377-2100
 ㊞ 阪急「梅田駅」茶屋町口徒歩約3分
 特 宿泊⇒通常料金 **10%**割引
 直営レストラン⇒通常料金 **5%**割引 ※一部店舗除く

●大阪新阪急ホテル

所 大阪市北区芝田 1-1-35 ㊟06-6372-5101
 ㊞ 地下鉄・阪急「梅田駅」すぐ、JR「大阪駅」すぐ
 特 宿泊⇒通常料金 **10%**割引
 直営レストラン⇒通常料金 **5%**割引 ※一部店舗除く

●千里阪急ホテル

所 大阪府豊中市新千里東町 2-1 ㊟06-6872-2211
 ㊞ 北大阪急行・大阪モノレール「千里中央駅」すぐ
 特 宿泊⇒通常料金 **10%**割引
 直営レストラン⇒通常料金 **5%**割引 ※一部店舗除く

●ホテル阪急エキスポパーク

所 大阪府吹田市千里万博公園 1-5 ㊟06-6878-5151
 ㊞ 大阪モノレール「万博記念公園駅」徒歩約5分
 特 宿泊⇒通常料金 **10%**割引
 直営レストラン⇒通常料金 **5%**割引 ※一部店舗除く

●宝塚ホテル

所 兵庫県宝塚市梅野町 1-46 ㊟0797-87-1151
 ㊞ 阪急「宝塚南口駅」すぐ
 特 宿泊⇒通常料金 **10%**割引
 直営レストラン⇒通常料金 **5%**割引 ※一部店舗除く

●六甲山ホテル

所 兵庫県神戸市灘区六甲山町南六甲 1034 ㊟078-891-0301
 ㊞ 阪急「六甲駅」無料シャトルバス約25分
 特 宿泊⇒通常料金 **10%**割引
 直営レストラン⇒通常料金 **5%**割引 ※一部店舗除く

●ウェスティンホテル淡路

所 兵庫県淡路市夢舞台 2 番地 ㊟0799-74-1111
 ㊞ 西日本JRバス「淡路夢舞台前」すぐ
 特 宿泊⇒通常料金 **10%**割引
 レストラン⇒通常料金 **10%**割引

大阪企業家ミュージアムの特典以外は、全ての級の合格者が対象となります

◆「日本テレマン協会」～コンサート鑑賞優待

日本テレマン協会は、大阪に本部を置き、世界的に活躍するバロック音楽総合演奏団体です。是非この機会に、お楽しみください。

- ◆割引後入場料金：1級/無料 準1級・2級/500円 3級/1000円 (通常3000円/回)
- ◆割引期間：2014年9月1日～2015年8月31日【複数開催日の利用可】
- ◆割引方法：第6回大阪検定合格証を当日受付にて呈示
(電話(06-6345-1046)で事前ご予約の場合、大阪検定合格者の旨を伝え、当日会場にて支払い)
- ◆割引対象：協会主催マンスリーコンサート(大阪倶楽部)
詳細は日本テレマン協会ホームページでご確認ください。(http://www.cafe-telemann.com/)



◆「大阪企業家ミュージアム」～『講談で聞く企業家』受講料優待 (1級合格者限定)

大阪企業家ミュージアムは、“より楽しく”をテーマに、講談師 旭堂小二三様をお招きし、毎回一人の企業家をテーマに語っていただく『講談で聞く企業家』を開催します。あわせて、大阪企業家ミュージアムスタッフによる解説と関連企業家を中心とした館内見学会を実施いたします。是非、一度この機会にご参加ください。



- ◆割引後入場料金：1級/無料、準1級&2級/半額<1000円> (通常2000円/回)
- ◆割引期間：2014年9月27日～2015年3月7日【計3回、複数開催日の利用可】
※日時、テーマはホームページでご確認ください。(http://www.kigyoka.jp/koudan01_04.pdf)
- ◆割引方法：第6回大阪検定合格証を当日受付にて呈示(当日会場にて支払い) ※合格証の提示がない場合は優待適用外
- ◆申込方法：『講談で聞く企業家』受講希望と明記の上、受講者の「氏名」「受講希望日」「連絡先(メールアドレスか電話番号)」、「第6回大阪検定合格者」とご記入の上、FAX(06-6264-6011)、もしくはメール(museum@osaka.cci.or.jp)で事務局までお申込みください。
- ◆お問合せ：大阪企業家ミュージアム TEL06-4964-7601

◆「大阪水上バス」～『水都大阪満喫チケット』購入者に対してアクアライナー船内で1ドリンクサービス

今年の『水都大阪満喫チケット』はミナミエリアまで対象が拡大するなどパワーアップ！まだ行ったことのない場所や入ったことのない施設、行ってみたいけど高級感があって入りにくいお店。そんなイロイロは、この満喫チケットを利用すればすべてクリアです！初めての体験は、満喫チケットを片手にドキドキやオイシイ！を体験してください。

- ◆特典内容：アクアライナー船内で1ドリンクサービス
- ◆チケット内容：大阪市交通局一日乗車券、アクアライナー乗船券(片道)2枚、バルチケット3枚
(チケット料金はおひとり3300円(税込))
- ◆特典適用期間：～2015年3月22日
- ◆特典申請方法：乗船時、チケットカウンターで合格証を呈示
- ◆お問合せ：大阪水上バス TEL06-6942-0555



◆「大阪「川の駅」設置推進チーム加盟の飲食店・ホテル」～飲食・宿泊料金の優待

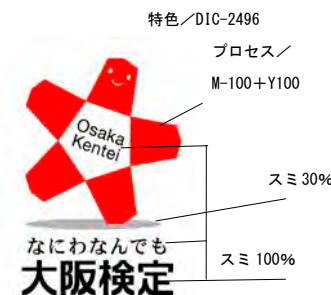
<p>シティプラザ大阪 宿泊：室料(正規料金)の10%割引 直営レストラン「ダイニングルーム Riverge」、「日本料理大江」、 「居酒屋 TATSUMIYA」：飲食代金の5%割引 有効期限：2015年7月31日</p> <p>・中央区本町橋 2-31 TEL06-6947-7702 地下鉄「堺筋本町駅」</p>	<p>アジア舟 全級)代金 10%割引+台湾ビール1本プレゼント 有効期限：2014年12月31日</p> <p>・中央区本町 1-1-4 エンジェルビル2F TEL06-6261-6515 地下鉄「堺筋本町駅」</p>	<p>カジュアルレストラン【OUI】 1級)スパークリングワインホルプレゼント、 準1・2・3級)グループ全員に、グラスパーキングサービス(いずれも他のサービスクーポンとの併用不可。ディナータイムのみ)有効期限：2014年12月31日</p> <p>・中央区北浜 2-1-21 北浜ゲイトビル 1F TEL06-6233-1192 地下鉄「京阪「北浜駅」</p>	<p>ULTRA 2nd COFFEE AND DINER 全級)エスプレッソ1杯 200円、 天満橋ねぎ食(690円)をご注文いただく とコーヒーかエスプレッソ1杯プレゼント 有効期限：2015年8月31日</p> <p>・中央区北浜東 2-13 中川ビル 1F TEL06-6949-8804 地下鉄「京阪「天満橋駅」</p>
---	--	--	---

○なにわなんでも大阪検定ロゴマークの使用について

「なにわなんでも大阪検定」ロゴ、マークの使用について「なにわなんでも大阪検定」に合格された皆様には、ご自身のお名刺や個人で運営されているホームページやブログなどで、本検定のロゴやマークをどうぞお使いください。電子データが必要な方は、大阪検定ホームページからダウンロードいただけます。
(URL: <http://www.osaka-kentei.jp/> ※トップページ左上のロゴマークをクリック)

※ただし、ロゴ、マークについて、不適切な利用や悪用などが発覚した場合は、大阪商工会議所から利用停止を求めることがあります。
※「なにわなんでも大阪検定」、「大阪検定」ならびにマークは、大阪商工会議所の登録商標です。

カラー表現の場合の色指定



【名刺使用例】





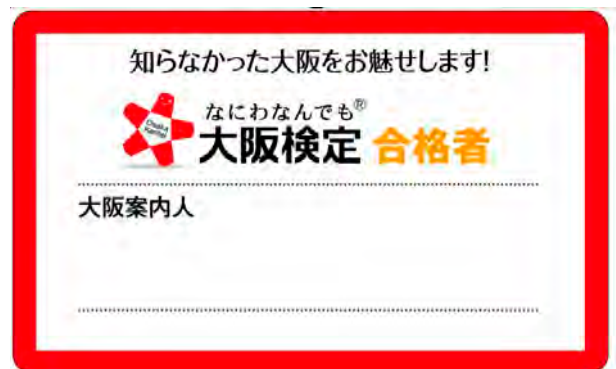
「大阪案内人」カードのご案内

なにわなんでも大阪検定の合格者だけが購入できる [「大阪案内人」カード](#)。合格の記念としてはもちろん、皆さまが大阪を案内する際のコミュニケーションツールとしてもご利用いただけます。是非この機会にお買い求めください。

金額：1枚100円 **サイズ**：横 9.1 cm×縦 5.5 cm（名刺サイズ）

【見本】（表面）

（裏面）



※（裏面）の大阪案内人の下のお名前の欄は、カード到着後、各自でご記入ください。

- 購入方法** 申込書に必要事項を記入の上、
 ・返送先住所を記入し、82円切手を貼付した返送用封筒
 ・100円分の切手 とともに、郵便にてお申し込みください。
- お申込先** 〒540-0029 大阪市中央区本町橋 2-8 大阪商工会議所地域振興部内
 大阪検定事務センター 宛
 ※到着確認後、1週間以内を目途に普通郵便で発送いたします。
 ※カードの購入は各級お1人様1枚までとさせていただきます。
 ※大阪検定事務センター（大阪商工会議所地域振興部）でも販売しております。（現金をご用意ください）
- お問合先** 大阪検定事務センター（山元・加門）TEL06-6944-7728

「大阪案内人」カード 申込書		申込日： 月 日	
氏名		認証番号 (合格証記載の番号)	
住所	〒 —		
TEL		FAX	
e-mail	大阪検定メールマガジンへの登録を希望する (はい・いいえ)		

「大阪まなぼ特別編」 ～第6回大阪検定準1級・2級合格者対象ツアーのご案内

このたびは、第6回大阪検定の準1級又は2級合格おめでとうございます。
大阪商工会議所では、準1級・2級合格者の方を対象に、「大阪まなぼ特別編」と題し、通常では見学や説明を聞くことが難しい施設のツアーを3コース実施いたします。当日は、クルーズや鑑賞、ランチなどのアトラクションも併催しておりますので、大阪検定上位級への受験対策としてだけではなく、行楽の一環としてもご利用いただけます。お誘いあわせの上、奮ってご参加ください。

ツアー内容（イメージ）



Aコース：中央卸売市場見学&クルーズツアー

Bコース：「国立文楽劇場解説&公演鑑賞ツアー」

Cコース：「造幣局見学&もと大阪市公館ランチツアー」

Aコース：「中央卸売市場見学&クルーズツアー」

- ◇ 日 時：平成26年10月4日（土）8：45～13：00
- ◇ 内 容：まず、大阪の台所として知られる「大阪市中央卸売市場」の内部を見学します。見学後は、船で中之島から木津川を經由して、ミナミまでクルーズ。現地をよく知るガイドの案内で、世界初のリチウムイオン電池推進旅客船「天の川」から水都大阪の賑わいを感じていただきます。なお船内では、創業100年以上の名店として知られる「寿司ゑんどう」の特製弁当をお召し上がりいただきます。
- ◇ 集 合：大阪市中心卸売市場（福島区野田1-1-86） ◇ 解 散：湊町船着場
- ◇ 参加費：5千円（ガイド料、乗船料、保険料、昼食代、事務費・税込）
- ◇ 締 切 日：9月19日（金） ◇ 定 員：40名（先着順）◇最少催行人数：20名

Bコース：「国立文楽劇場解説&公演鑑賞ツアー」

- ◇ 日 時：平成26年11月8日（土）14：30～20：50（※1）
 - ◇ 内 容：平成15年にユネスコの世界無形文化遺産に指定された人形浄瑠璃文楽の本拠地である「国立文楽劇場」にて演者の方から知られざる文楽の世界を解説いただいた後、劇場内で11月公演（題目：奥州安達原^{おうしゅうあだちがはら}）を鑑賞します。
 - ◇ 集合解散：国立文楽劇場（中央区日本橋1丁目12-10）
 - ◇ 参加費：6千円（ガイド料、チケット（1等席）代、弁当（※2）代、事務費・税込）
 - ◇ 締 切 日：10月17日（金） ◇ 定 員：30名（先着順）◇最少催行人数：10名
- ※1＝公演の途中退出は可です。※2＝弁当は大阪寿司を予定。

Cコース：「造幣局見学&もと大阪市公館ランチツアー」

- ◇ 日 時：平成26年11月19日（水）9：45～13：00
- ◇ 内 容：明治政府は、先進諸国に劣らない貨幣を製造するため、大阪に「造幣局」を設立しました。明治4年に創業式を行い、以来140年以上も貨幣を製造・供給しています。その工場および構内にある造幣博物館を見学の後、徒歩で「もと大阪市公館（現：ザ・ガーデンオリエンタル大阪）」に移動。昭和34年の竣工以来、数多くのVIPも来館したモダン建築でランチを楽しみます。
- ◇ 集 合：造幣局（北区天満1-1-79）
- ◇ 解 散：もと大阪市公館（現：ザ・ガーデンオリエンタル大阪）
- ◇ 参加費：5千円（昼食（1ドリンク付）代、事務費・税込）※追加ドリンク代は各自精算となります。
- ◇ 締 切 日：10月24日（金） ◇ 定 員：30名（先着順）◇最少催行人数：10名

申込要領

- 下記申込書に必要事項をご記入の上、FAX(06-6944-6330)またはE-MAIL(chishin@osaka.cci.or.jp)でお申し込みください。1名で複数コースのお申し込みも可能です。
 - 同行者は大阪検定受験者・合格者である必要はありません。また同行者が2名以上となる場合は、以下担当までお問い合わせください。
 - お申し込み後、最少催行人数に達し次第、集合場所の地図等を記した参加証および振込先・入金期限を記した請求書を郵送します。期日までにお振込の上、当日、集合場所へお集まりください。
 ※入金期限までにお支払いがない場合、キャンセル扱いとなることがあります。
 ※ツアー中止となった場合を除き、いかなる理由でも参加費の返金は致しかねます。
 ※締切日までに最少催行人数に達しない場合は、中止となります。
 ※当日の天候等により内容が変更となる場合があります。予めご了承くださいますようお願い申し上げます。
- 【担当】なにわなんでも大阪検定事務センター（山元・^{かもん}加門） ☎06-6944-7728 ✉chishin@osaka.cci.or.jp

■なにわなんでも大阪検定事務センター宛

(FAX:(大阪06)6944-6330) 番号はお間違えのないよう

「大阪まなぼ特別編 合格者対象ツアー(10/4,11/8,11/19)」申込書

フリガナ 参加者氏名★ (合格者)	(★性別 男・女) (★年齢 歳) (合格認証番号)	希望コース ★複数選択可	() Aコース_中央卸売市場 () Bコース_国立文楽劇場 () Cコース_造幣局
フリガナ 同行者氏名	(性別 男・女) (年齢 歳)	★当日連絡先 F A X	— — — —
E-MAIL (PCのみ)			
ご住所★	〒		

※合格認証番号は合格者カードの表面に記載している8ケタの番号です。

※ご記入いただいた情報は、大阪商工会議所からの各種連絡・情報提供のために利用するほか、見学先・船舶会社・ツアーガイドに参加者名簿として提供いたします。