

大阪経済記者クラブ会員各位

## 大阪企業家ミュージアム特別展示 「大林組創業者 大林芳五郎－近代大阪の発展を支えた企業家－」の開催について

【お問合せ】大阪商工会議所 人材開発部  
大阪企業家ミュージアム(阿部)  
TEL:06-4964-7601

大阪商工会議所が設置・運営する大阪企業家ミュージアム(館長:宮本又郎 大阪大学名誉教授)は、株式会社大林組の協力を得て、12月6日(火)から2023年3月11日(土)まで特別展示「大林組創業者 大林芳五郎－近代大阪の発展を支えた企業家－」を開催する。

○明治・大正時代、産業の発展に伴う急激な建設ラッシュに沸く大阪で、西洋式土木建築業の将来性を見出した大林芳五郎が、数多くの困難に見舞われながらもこれを克服し、都市基盤の整備や都市の近代化を担う企業家へと成長する姿と不屈の企業家精神を、パネルとゆかりの品で紹介する。

○生い立ちから修行時代、独立当初の奮闘、多くの人々との出会い、飛躍の契機、訪れる試練など、芳五郎の生涯を辿り成し遂げた事績を解説。さらに容貌や性格、家庭での様子など、その人柄や素顔にも迫る。

○その後の大林組の発展や、1970年大阪万博で同社が手掛けたパビリオンなどの写真パネルも展示する。

### <開催概要>

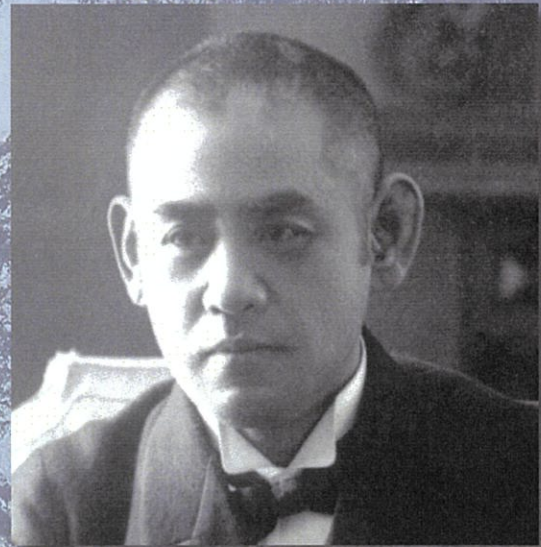
- 日 時 12月6日(火)～2023年3月11日(土)
- 場 所 大阪企業家ミュージアム(大阪市中央区本町1-4-5大阪産業創造館地下1階)
- 主 催 大阪商工会議所 大阪企業家ミュージアム
- 協 力 株式会社大林組
- 開館時間 10:00～17:00(最終入館16:30)
- 休 館 日 日曜日、月曜日、祝休日、年末年始(12月23日～1月3日)
- 見 学 料 大阪企業家ミュージアム入館料(大人1人300円)を含む

<添付資料>特別展示「大林組創業者 大林芳五郎－近代大阪の発展を支えた企業家－」案内  
以 上

大阪企業家ミュージアム特別展示  
大林組創業者  
大林芳五郎  
— 近代大阪の発展を支えた企業家 —

明治・大正時代、産業の発展に伴う急速な建設ラッシュに沸く大阪で、高層建築物や鉄道建設など西洋式土木建築業の将来性を感じ取った大林芳五郎。多くの人々との出会いを経て、時代が求めた都市基盤の整備や都市の近代化を担う企業家へと成長した。

困難に挑戦する不屈の精神で、大阪の街の発展を支えた大林芳五郎の企業家精神を、パネルとゆかりの品でご紹介します。



創業者 大林芳五郎 株式会社大林組提供

第5回国内勤業博覧会（国立国会図書館デジタルアーカイブ）

2022 2023  
12/6(火) ▶ 3/11(土)

開館時間 10:00～17:00（入館は閉館30分前まで）  
期間中の休館日 日曜日、月曜日、祝休日、年末年始（12/23～1/3）

見学科 大阪企業家ミュージアム入館料  
（大人1人300円、中・高・大学生1人100円）に含みます  
主催 大阪商工会議所 大阪企業家ミュージアム  
協力 株式会社大林組  
場所 大阪企業家ミュージアム 大阪市中央区本町1-4-5 大阪産業創造館B1F  
最寄駅 Osaka Metro「堺筋本町」駅、①・②番出口から徒歩約5分

問合先 大阪企業家ミュージアム Tel. 06-4964-7601  
ホームページ <https://www.kigyoka.jp>

