

## 日立造船株式会社

所在地	大阪市住之江区南港北 1-7-89
事業内容	総合環境プラントメーカー。特に関西圏では、大型建設機器や各種機械装置を取扱い。
資本金額	45,442 万円
創業	1881 年
従業員数	10,370 人 (連結)
自社紹介	品質・技術・価格・納期・確実性・安全性などの経済合理性及び経営基盤の安定性、財務基盤や社会規範、環境保護への取り組みなどの企業の社会的責任の観点からも総合的に勘案し、選定を行います。
URL	<a href="http://www.hitachizosen.co.jp/">http://www.hitachizosen.co.jp/</a>

商談方法	事前予約制
------	-------

受注側企業に希望する技術や条件など	担当製品ごとに異なるため、詳細は下記の希望内容をご確認お願いいたします。
-------------------	--------------------------------------

※調達希望案件は 14 件あります。

※各案件についてより詳細な資料をご希望の場合は、以下によりお申し込みください。

次の事項を電子メールまたはファックスにてお送りください（これらの情報は資料提供のためにのみ使用します。また、日立造船株式会社に提供いたします）。

- (1)会社名
- (2)所在地
- (3)担当者の氏名、所属部署・役職、電話番号、ファックス番号、メールアドレス
- (4)資料を希望する案件の番号

[送付先]

大阪商工会議所 中小企業振興部 経営相談室

ファックス 06 (6944) 6565

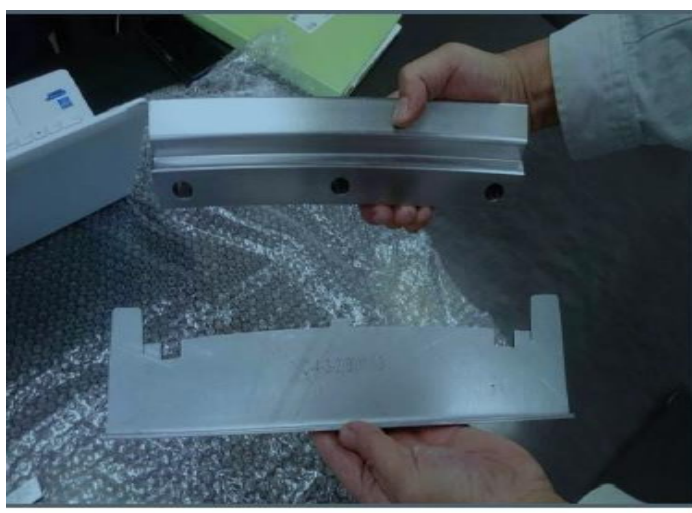
電子メール sme-promotion \* osaka.cci.or.jp

(セキュリティの観点から@を\*に換えて表示しています。\*を@に換えてお送りください。)

(日立造船株式会社 次ページに続く)

(日立造船株式会社 続き)

調達希望案件①	
用途・品目	押さ板 (大型建設機械本体とシール材を固定する板)
材 質	SS400
形 状	40×40×300 程度の板で、長手方向に R が付き、断面は凸凹あり。
加工 内容	R 込で全面機械加工か、機械加工後にプレス曲げで R を追い込み。
必要な設備	マシニング、穴開け、プレス
数 量	100 個～1,000 個/1 回の発注につき
そ の 他	都度サイズ、数量が異なる。



(日立造船株式会社 次ページに続く)

(日立造船株式会社 続き)

調達希望案件②	
用途・品目	油タンク (2000~8000L のマシンオイル用タンク)
材 質	SS400
形 状	直方体ボックス形状の製缶物。過去サイズの一例。 6000×1200×1300 (大) 3000×700×800 (小)
加工内容	製缶製作 側面に蓋、配管接続口あり。(配管小物有)
必要な設備	一般的な製缶設備 (切断、溶接など)
数 量	1~2 台/1 回の発注につき
そ の 他	内面は酸洗等処理後、錆の異物が残らないようにすること。 完成後、最寄の消防署で水張検査をして検査証を受領のこと。



(日立造船株式会社 次ページに続く)

ものづくり加工商談会 <平成 30 年 10 月 11 日 (木) 開催> 調達希望案件

(日立造船株式会社 続き)

調達希望案件③	
用途・品目	板金加工
材 質	鋼材、SUS
形 状	制御盤・分電盤・動力盤・操作盤など (自立盤、壁掛け)
加工内容	板金、塗装 (最大サイズ: 幅 4000 高さ 2350 奥行き 1200(mm))
そ の 他	部品の取り付けは当社にて実施



(日立造船株式会社 次ページに続く)

(日立造船株式会社 続き)

調達希望案件④	
用途・品目	ハーネス・ケーブル作成 (制御盤などで使用)
加工内容	当社図面に沿って、コネクタ付きケーブルを作成
数量	1 回あたりは少量
その他	コネクタ、ケーブルなどの材料手配を含む

長さ 50mm(+3mm,-0mm)  
収縮しない

370 mm

ワイヤーの公差は以下の通りとする。

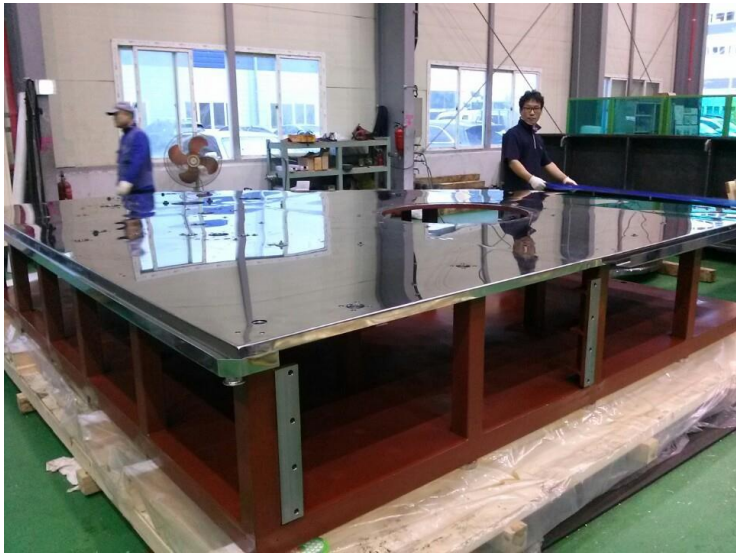

370mm(+3mm,-0mm)

(日立造船株式会社 次ページに続く)



(日立造船株式会社 続き)

調達希望案件⑤	
用途・品目	製缶加工 100 kg～2000 kg
材 質	SUS304 SS400
形 状	フレーム構造、円筒
加工 内容	▽▽Ra3.2 程度まで
必要な設備	門型、横中、縦旋盤など
数 量	2～3/年
そ の 他	食品、医薬業界向け産業機械の部品

(日立造船株式会社 次ページに続く)

(日立造船株式会社 続き)

調達希望案件⑥	
用途・品目	洗浄水ポンプユニット (水用 200 ℓ)
材 質	SUS304
形 状	200 ℓ 角漕タンク+SUS304 配管+水用ポンプ (支給)
加工内容	タンク製作、配管組立
必要な設備	板金 (シャー、バンダー、溶接)、定盤、クレーン、電源 (200/400V)、エア-
数 量	年間 30 台
そ の 他	気密試験 (2Mpa)、水張試験あり



(日立造船株式会社 次ページに続く)

ものづくり加工商談会 <平成 30 年 10 月 11 日 (木) 開催> 調達希望案件

(日立造船株式会社 続き)

調達希望案件⑦	
用途・品目	ゴムシャフト、ゴムロール
材 質	SS400+硬質ゴム
形 状	ローラー+ゴムライニング (50φ~400φ程度)
加工内容	ローラー製作+ゴムライニング
数 量	1 台あたり 10~30 本/年 2~3 台
	

調達希望案件⑧	
用途・品目	配管加工および現地据付 (プラント設備用)
材 質	炭素鋼およびステンレス
形 状	各種配管スプール
加工内容	配管の溶接、曲げ、現地据付 (2 万~3 万インチメートル、重量 2,000 t 前後)
必要な設備	溶接機および配管加工用の設備一式
そ の 他	現地据付ができること

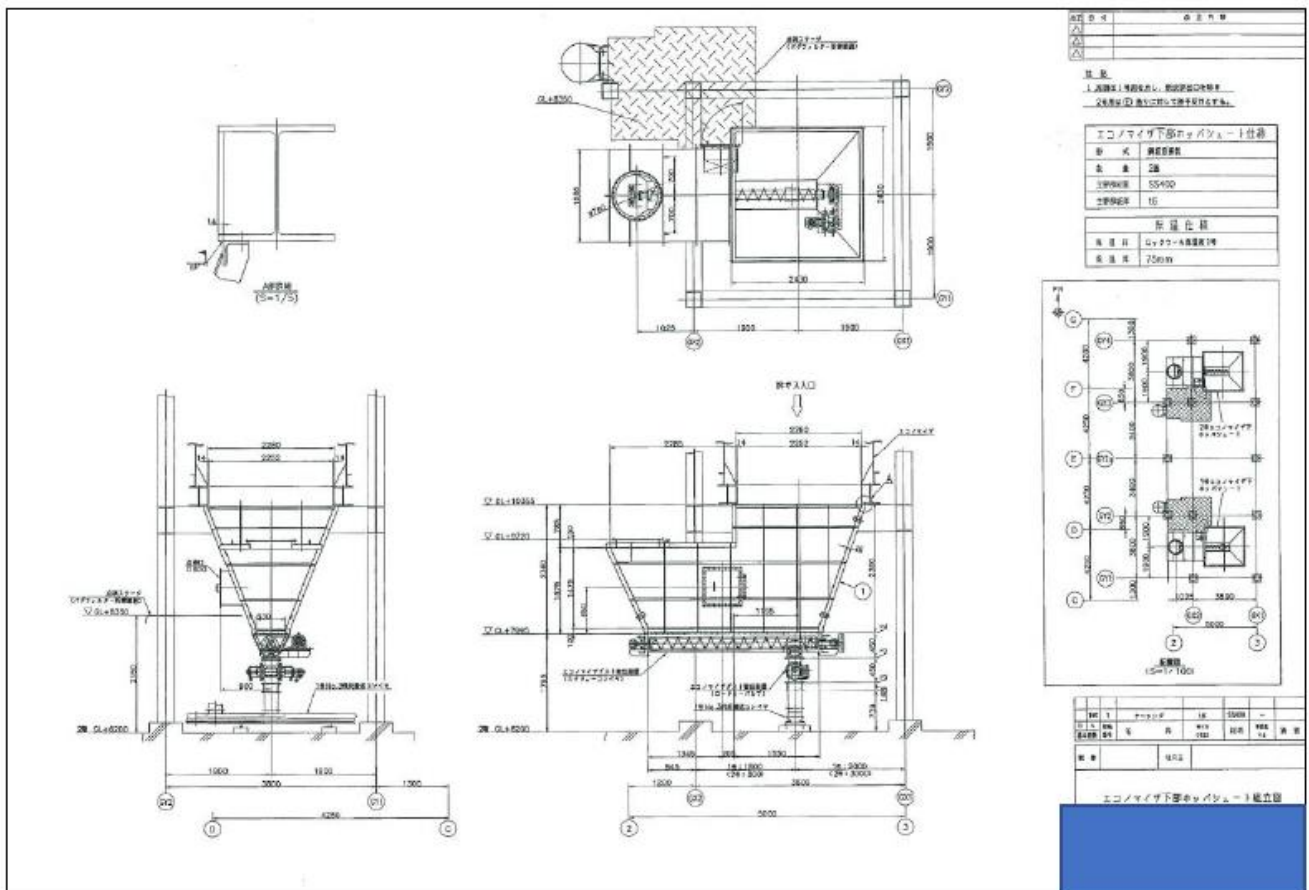
(日立造船株式会社 次ページに続く)



(日立造船株式会社 続き)

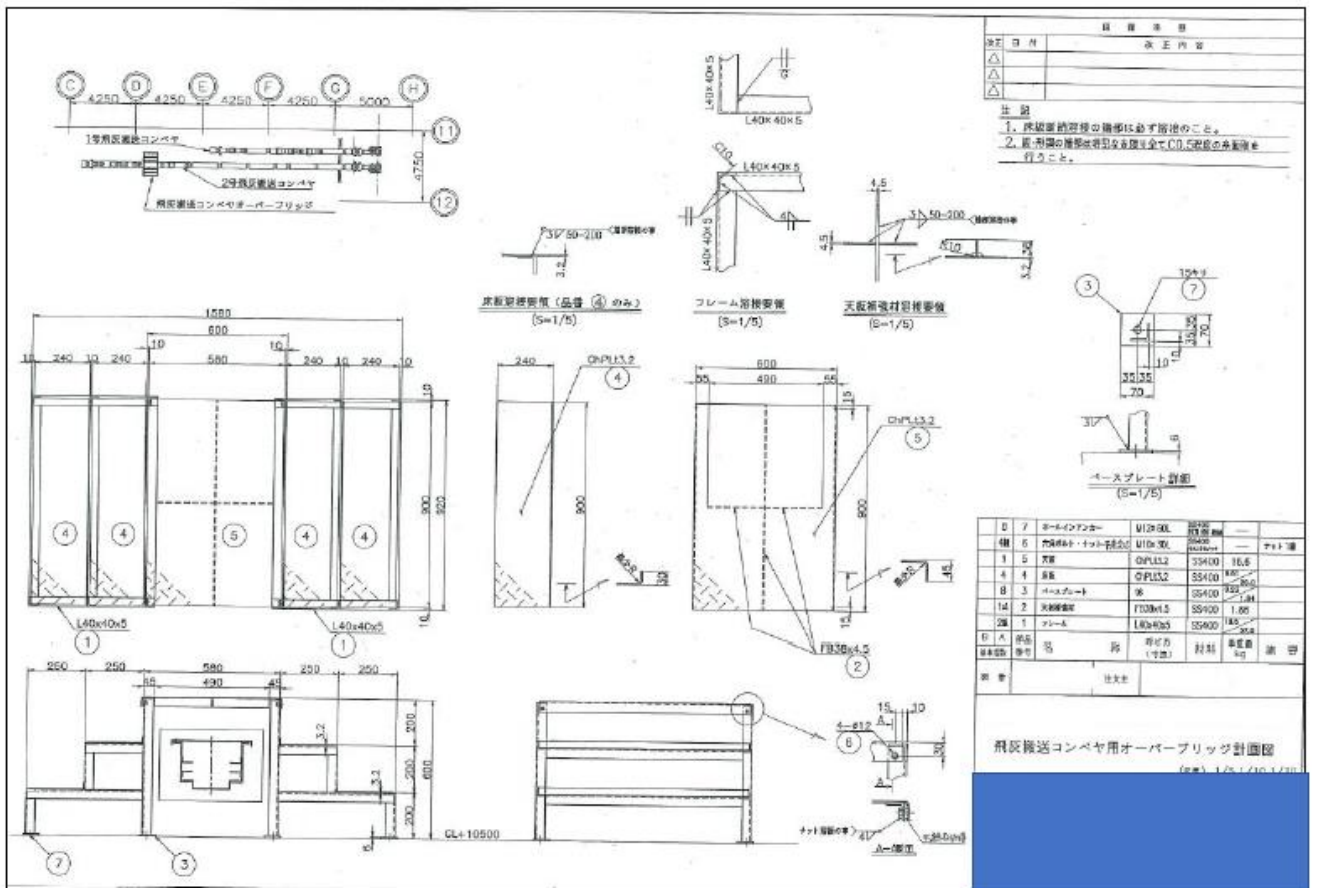
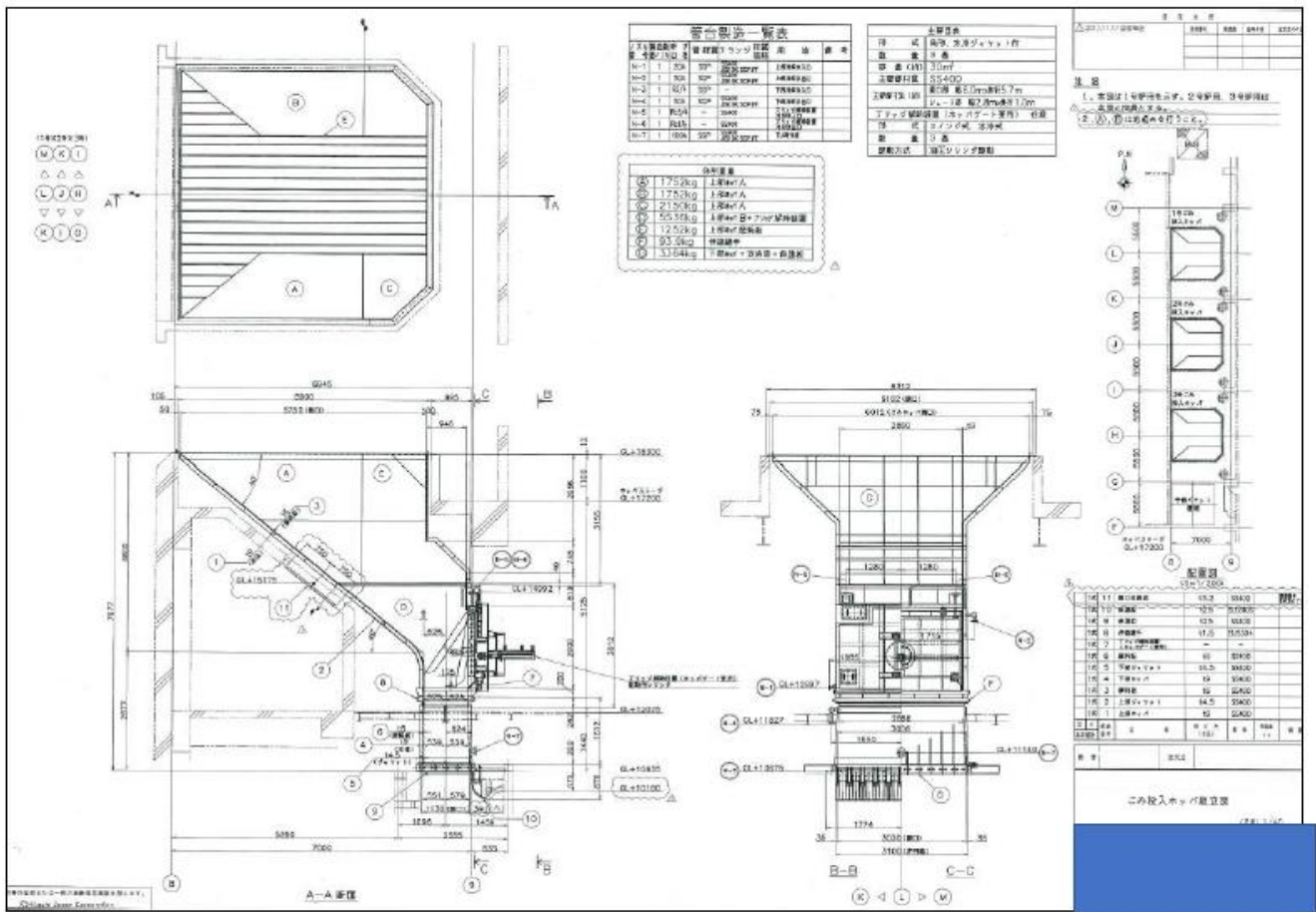
調達希望案件⑨	
用途・品目	環境プロジェクト向け 製缶・加工外注
材 質	SS400 SUS304 SUS316(L) S-TEN
形 状	ホッパー、シュート、風道の角、丸など
加工内容	図面支給による 各種製缶・板金・架構・手摺など
必要な設備	製品に応じて
数 量	少量 (数キロ) ~数百トン
そ の 他	短納期対応、検査記録・要領書が必要なものもあります。

※参考用図面 4 枚



(日立造船株式会社 次ページに続く)

(日立造船株式会社 調達希望案件⑨続き)



(日立造船株式会社 調達希望案件⑨続き)

製造数 3A 3A分重量 130.5 kg

1	1	単位価	43.2	SS400	4.5.5
---	---	-----	------	-------	-------

仕様書  
1. 本図は、全てシール加工標準とする。  
2. 本図中の特殊記号は数量表を参照し、他の量数も同様とする。  
3. 塗装仕様  
4. 取組位置は寸法及び公差図を参照する。

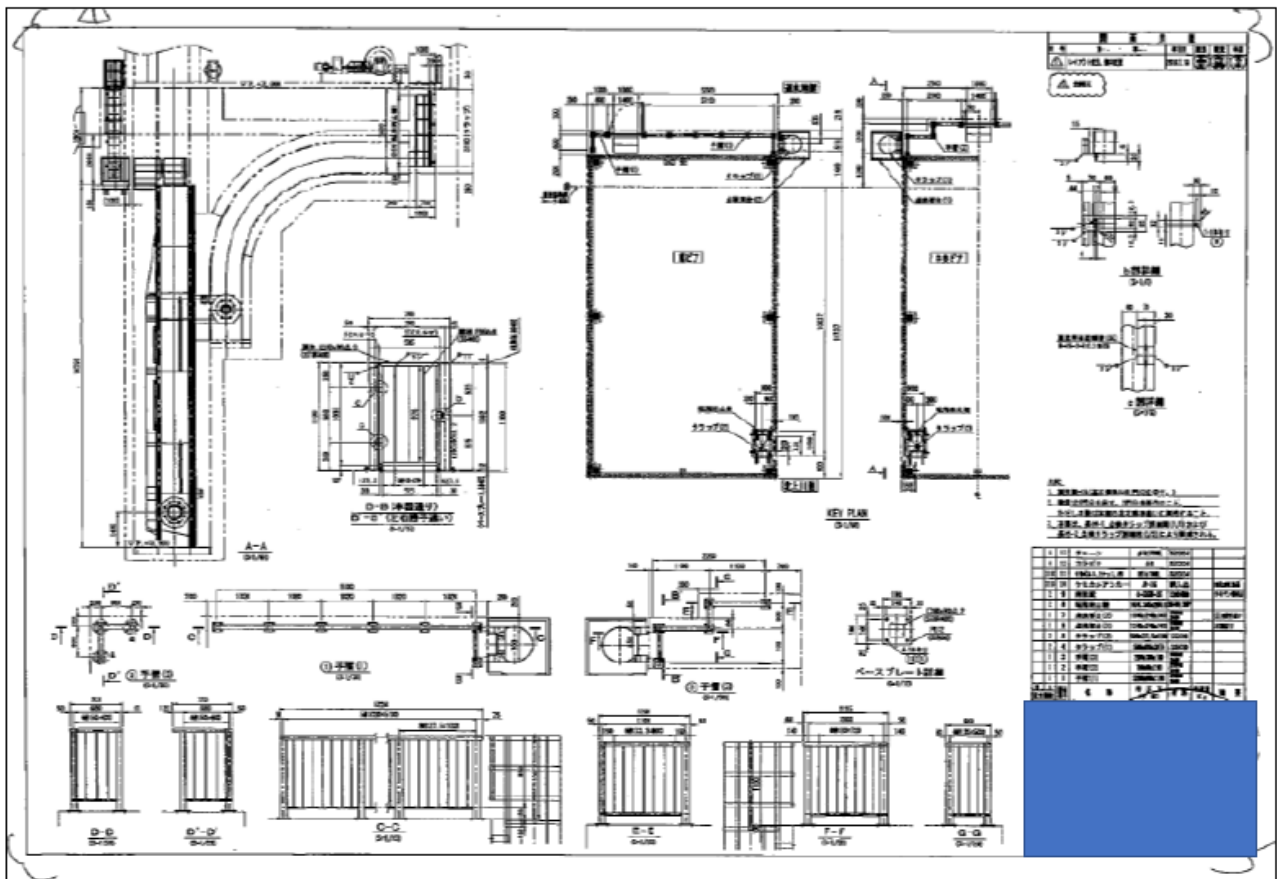
安全弁排気管・プロータンク排気管 両方露板製作図

(日立造船株式会社 次ページに続く)

(日立造船株式会社 続き)

調達希望案件⑩	
用途・品目	橋梁/水門プロジェクト向け 階段・点検歩廊・手摺・架台など
材 質	SS400、SUS304、SUS316(L)
形 状	階段・歩廊・架台・手摺など
加工内容	図面支給による 各種製缶・板金・架鋼
必要な設備	製品に応じて
数 量	5トン 以下
そ の 他	検査記録・要領書が必要な場合があります。

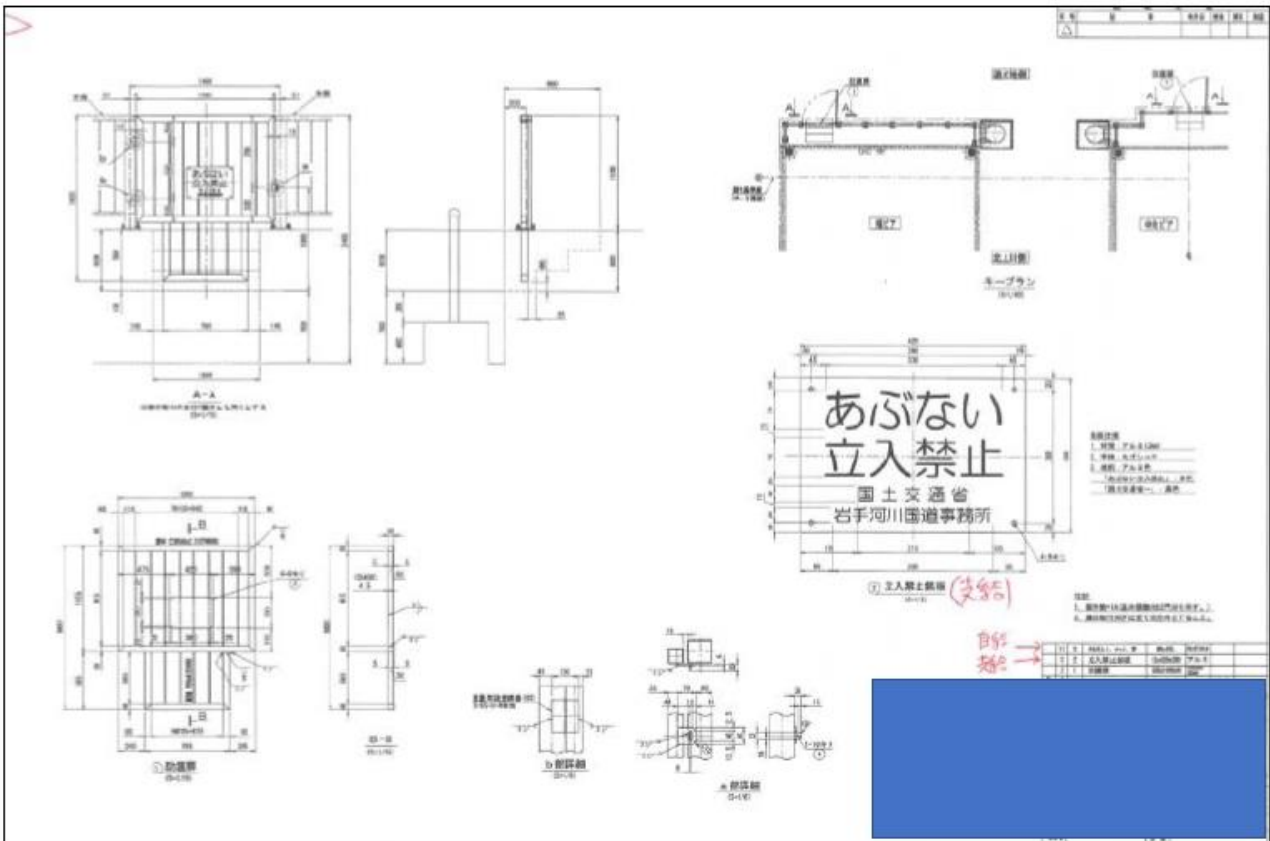
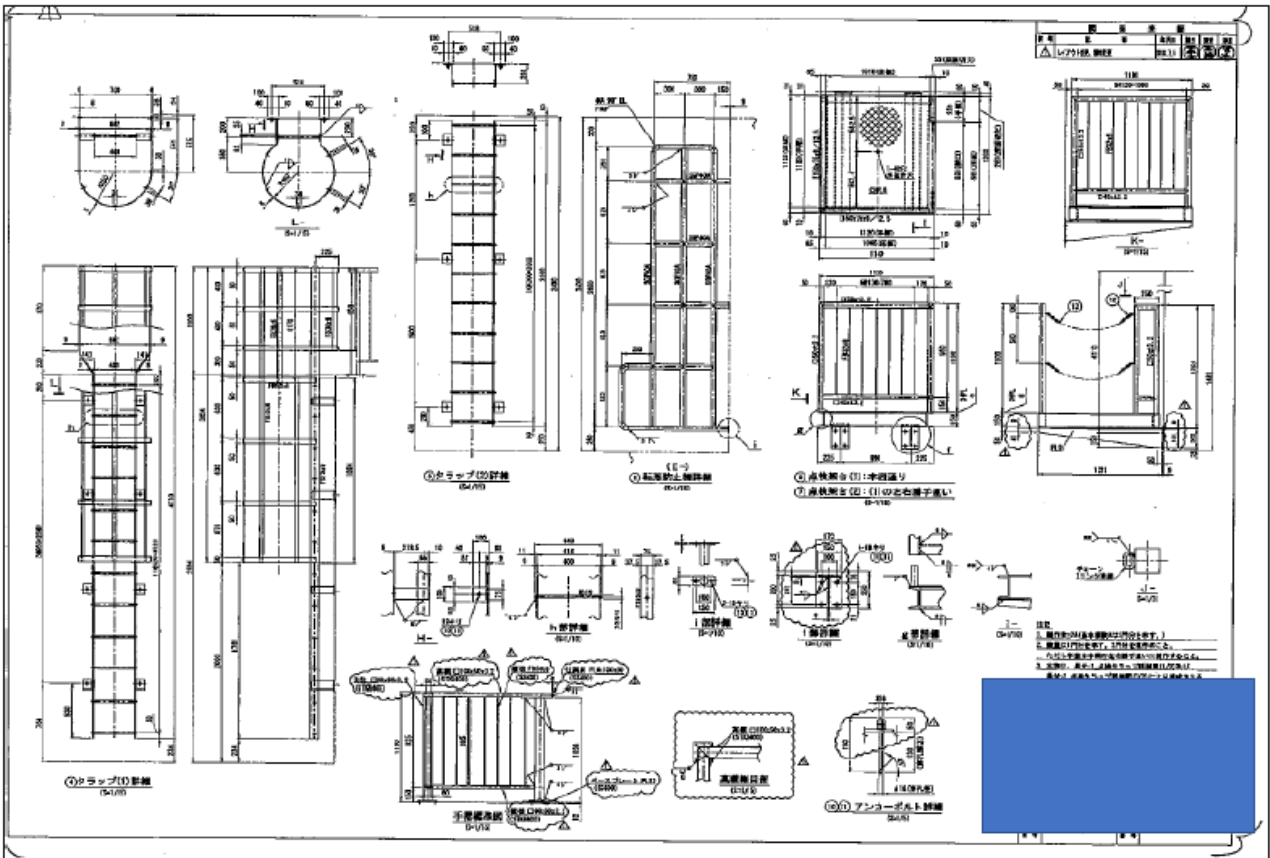
※参考用図面 3 枚



(日立造船株式会社 次ページに続く)



(日立造船株式会社 調達希望案件⑩続き)



(日立造船株式会社 次ページに続く)

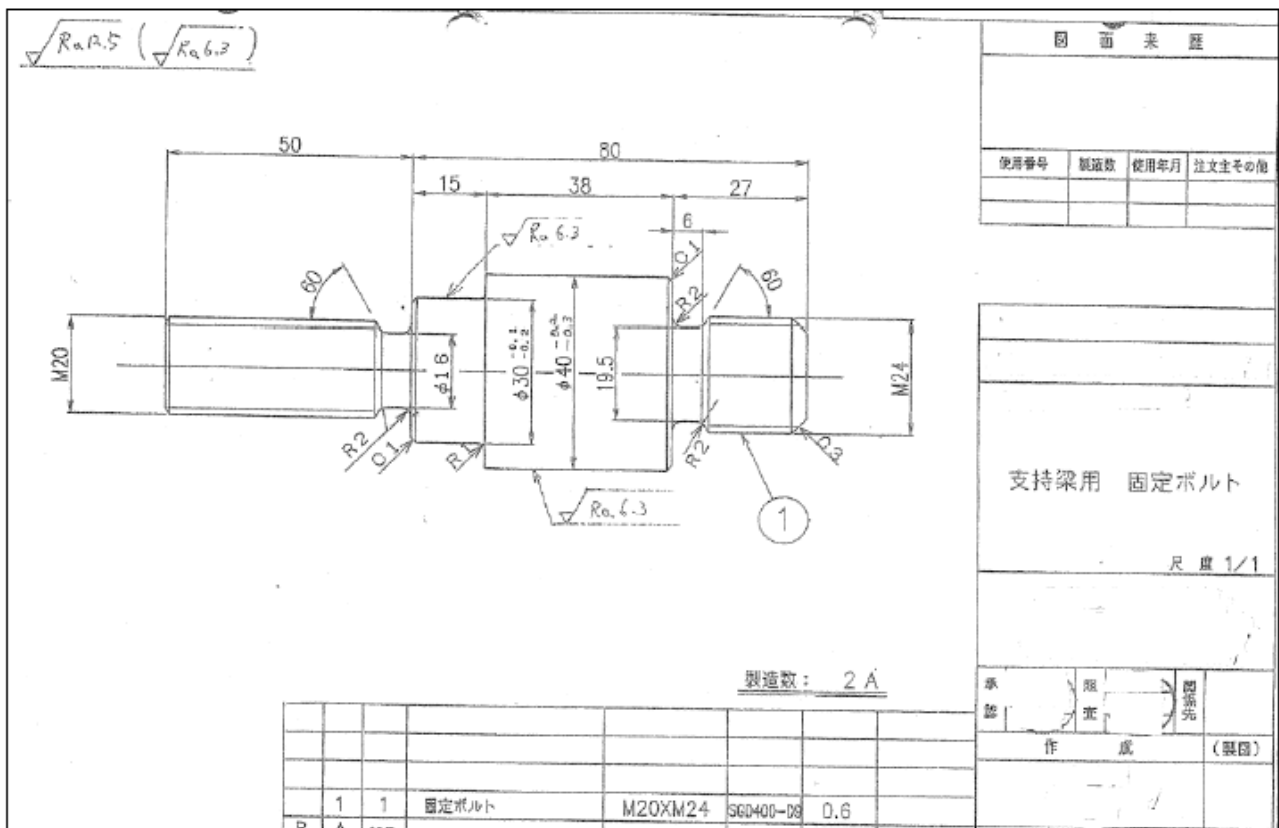


ものづくり加工商談会 <平成 30 年 10 月 11 日 (木) 開催> 調達希望案件

(日立造船株式会社 続き)

調達希望案件①	
用途・品目	環境プロジェクト向け アフターサービス案件 部品等の機械加工
材 質	各種機械部品 CS SUS FC 他
加工内容	機械加工
数 量	1 個から
そ の 他	1)短納期対応 2)既設部品の計測からの部品製作など

※参考用図面 2 枚



(日立造船株式会社 次ページに続く)

ものづくり加工商談会 <平成 30 年 10 月 11 日 (木) 開催> 調達希望案件

(日立造船株式会社 調達希望案件④続き)

注記  
 1) 製造数 12Aのうち半数は本図と  
 勝手反対に製作のこと。  
~~2) 本図製造数 21個分製作~~  
 3) 本図より製作

21個  
 製造数 12A  
 1A分番号 33.2.13

1	2	プレート	t19	SS41	3.2	320-UNC
1	1	振れ止め	5300x90w0	SS41	30.1	

振れ止め  
 1/10 (尺取)

使用番号 製造日 使用年月 注文品名  
 07603207 12A 5.62.0RP

注文主 股

課長 担当  
 関係先 (製図)

(日立造船株式会社 次ページに続く)

ものづくり加工商談会 <平成 30 年 10 月 11 日 (木) 開催> 調達希望案件

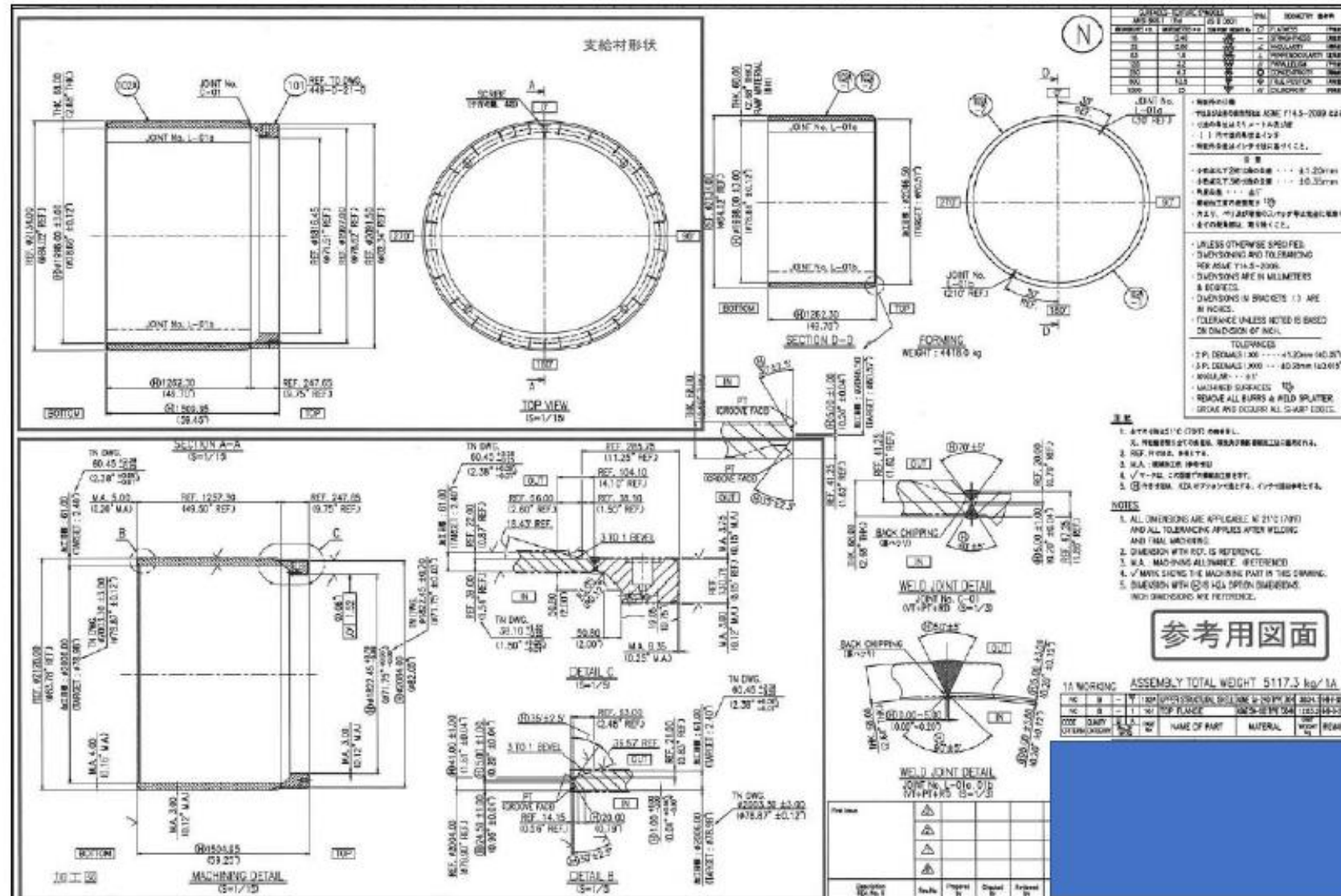
(日立造船株式会社 続き)

調達希望案件⑫	
用途・品目	原子力機器部品 (旋盤加工)
材 質	SUS304 相当 (ASME SA240 Type304)
形 状	外径Φ2045 (t68) ×L1510 (重量 : 約 5t)
加工内容	旋盤加工
必要な設備	立旋盤
数 量	1~3 個/年
そ の 他	受注生産のため、数量の増減あり。

※次ページに参考用図面 1 枚

(日立造船株式会社 次ページに続く)

(日立造船株式会社 調達希望案件②続き)



ものづくり加工商談会 <平成 30 年 10 月 11 日 (木) 開催> 調達希望案件

(日立造船株式会社 続き)

調達希望案件⑬	
用途・品目	原子力機器部品 (精密板金加工)
材 質	SUS304 相当 (ASME SA240 Type304)
形 状	t0.381×900×4300
加工内容	精密板金加工
必要な設備	タレパン、レーザ切断機
数 量	840 枚/年
そ の 他	受注生産のため、数量の増減あり。

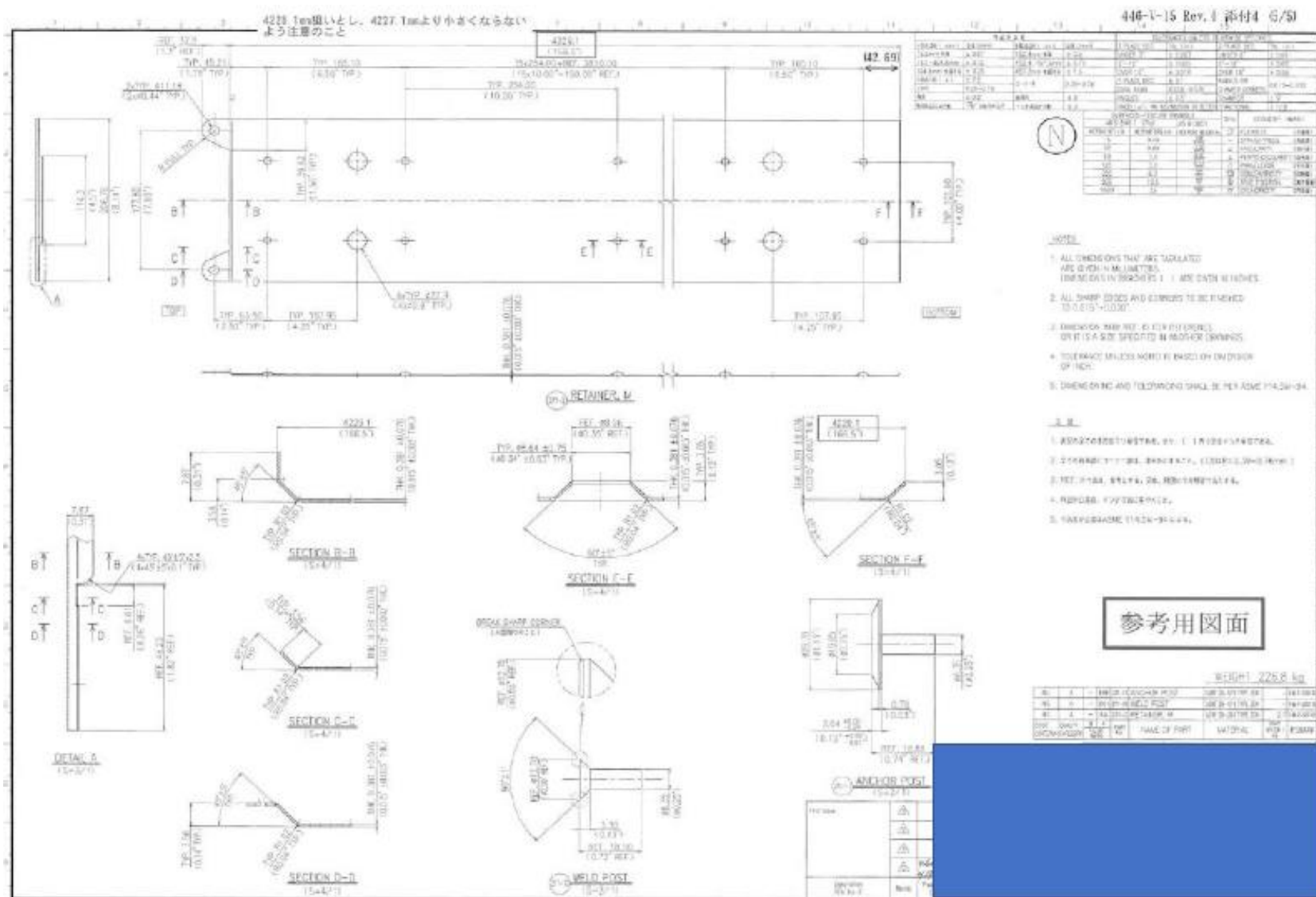
※次ページに参考用図面 1 枚

(日立造船株式会社 次ページに続く)



ものづくり加工商談会 <平成 30 年 10 月 11 日 (木) 開催> 調達希望案件

(日立造船株式会社 調達希望案件③続き)



ものづくり加工商談会 <平成 30 年 10 月 11 日 (木) 開催> 調達希望案件

(日立造船株式会社 続き)

調達希望案件 <sup>⑭</sup>	
用途・品目	原子力機器部品 (座ぐり加工・曲げ加工)
材 質	ボロン 1%含有アルミニウム合金
形 状	t3.175×434.85×4200
加工内容	座ぐり加工、曲げ加工
必要な設備	五面加工機、ブレーキプレス
数 量	100 枚程度
そ の 他	材料が特殊であるため、加工前にモックアップ実施。

※次ページに参考用図面 1 枚

(日立造船株式会社 次ページに続く)

(日立造船株式会社 調達希望案件④続き)

