

大阪經濟指標

1・經濟規模

	單位	年度	大阪府	大阪市	
人口	人	2008	8,833,777	2,652,099	
面積	平方公里	-	1,897	222	
工商業者戶數	單位	2008	428,247	201,462	
區內總產值	億日圓	2007	414,648	227,341*	*2006年
實際經濟成長率	%	2007	1.2	0.2*	*2006年
人均收入	萬日圓	2007	311.2	344.3*	*2006年
來訪者人數	萬人	2008	222	194	
國際會議數	件	2008	144	77	
飯店客房數		2008	50,241	41,843	
大學數	所	2008	90	19	
大學生人數	人	2008	242,751	32,157	

資料來源：厚生労働省、近畿經濟產業局、大阪府立產業開發研究所、大阪市計画調整局、觀光局(INTO)調查結果

☆大阪府的面積占全國領土的0.5%，在日本47個都道府縣中第二小。

☆大阪府的工商業者戶數2008年居全國第二位，所占比重為7.2%。

○大阪府民經濟計算 按經濟活動分府內總產值

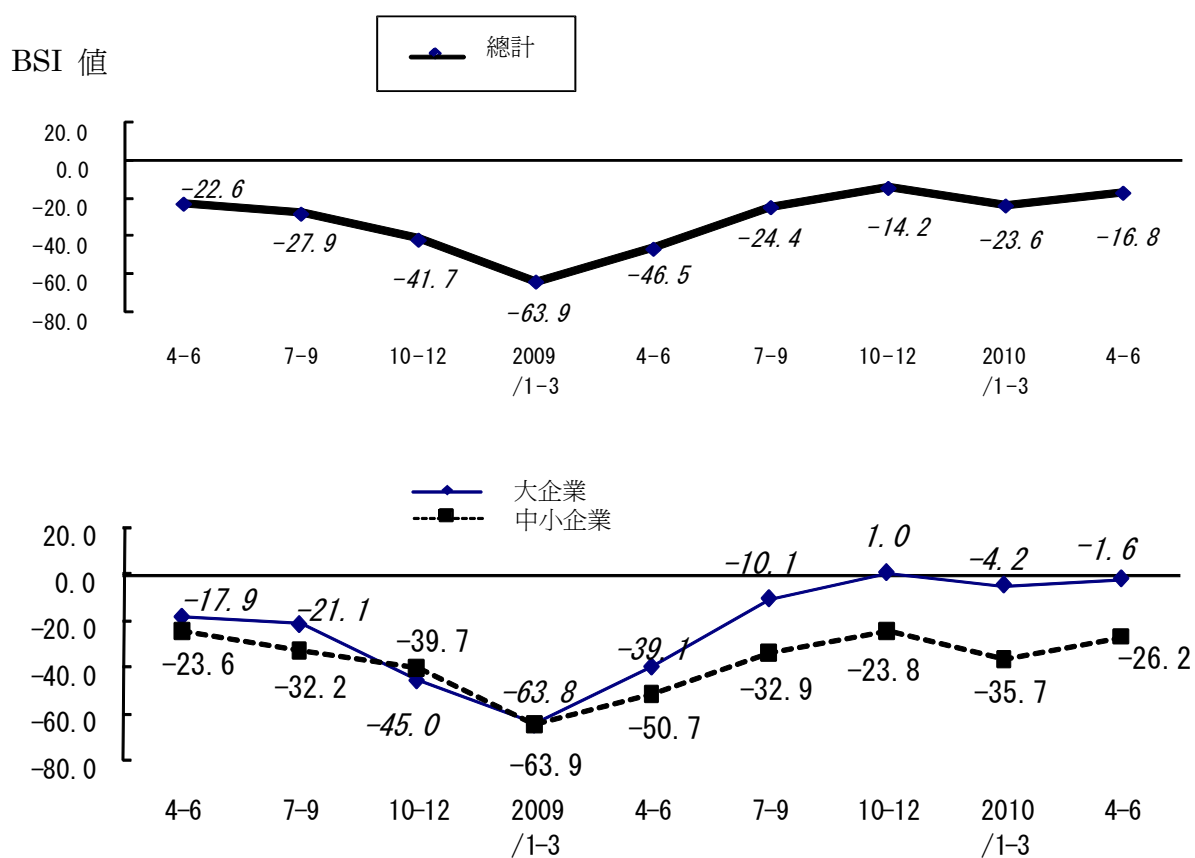
項目	2006年度 確報值 (億日圓)	2007年度 確報值 (億日圓)	比上年度增加率		構成比率	
			2006年度 (%)	2007年度 (%)	2006年度 (%)	2007年度 (%)
1・產業	364,606	369,100	0.6	1.2	94.8	94.8
(1) 農林水產業	313	314	-3.3	0	0.1	0.1
(2) 鑛業	28	26	-8.3	-6.8	0.0	0.0
(3) 製造業	63,498	66,099	-2.2	4.1	16.5	17
(4) 建設業	16,205	15,223	-5.3	-6.1	4.2	3.9
(5) 電氣・煤氣・水道業	9,725	9,075	-4.2	-6.7	2.5	2.3
(6) 批發・零售業	74,798	75,859	1.8	1.4	19.5	19.5
(7) 金融・保險業	26,366	25,413	-0.7	-3.6	6.9	6.5
(8) 不動產業	49,723	50,669	1.5	1.9	12.9	13
(9) 運輸・通訊業	27,711	27,758	-0.8	0.2	7.2	7.1
(10) 服務業	96,239	98,665	3.7	2.5	25	25.3
2・政府服務生產	26,267	26,679	0.1	1.6	6.8	6.9
3・面向家庭的民間非營利服務生產	7,826	7,757	10.5	-0.9	2.0	2.0
小計	398,698	403,536	0.8	1.2	103.7	103.7
進口稅等關稅	6,270	6,423	10.4	2.4	1.6	1.7
(扣除) 與總資本形成有關的消費稅	2,166	2,480	4	14.5	0.6	0.6
(扣除) 歸屬利息	18,359	18,261	-1.1	-0.5	4.8	4.7
府內總產值	384,444	389,218	1.0	1.2	100.0	100.0

資料來源：大阪府統計課「府民經濟計算」

(注) 由於四捨五入的原因，細分項目與總計數值有不一致之處。
不動產業中包括房租。

2. 景氣動向

○公司景氣情況



資料來源：“經營・經濟走向調查”（大阪商工會議所・關西經濟聯合會，2009年12月11日）

* 實際業績：2008.4-6，2008.7-9，2008.10-12，2009.1-3，2009.4-6，2009.7-9，2009.10-12

* 預測值：2010.1-3，2010.4-6

* BSI 值 = (做出“比前期上昇”回答的經營者的比率) - (“比前期下降”回答的經營者的比率)

○經濟指標

	單位	全國		近畿地區	
		2007年度	2008年度	2007年度	2008年度
大型零售店銷售額	億日圓	212,525	206,603	42,300	40,941
新住宅動工戶數	%	-22.6	-2.5	-19.4	-0.3
設備投資	%	15.3	-1.6	3.6	-6.4
公共投資（公共項目外包金額）	%	-4.9	-1.0	-4.1	0.1
礦工業生產指數	%	0.1	-9.7	2.7	-12.7
失業率	%	3.9	4.0	4.5	4.5
出口過關額	億日圓	16,889	15,000	85,113	71,145
進口過關額	億日圓	13,243	12,734	74,958	71,872
消費者物價指數	%	0.3	1.0	0.4	1.1

資料來源：近畿經濟產業局《近畿經濟的動向 平成22年1月19日》調查結果）

(注) 原則上為與前年相比的數據

(注) 近畿地區為京都、大阪、兵庫、奈良、和歌山、滋賀、三重的2府5縣。

(注) 設備投資及失業率不含三重縣。

(注) 失業率為當年1-12月的數據。