

大阪概要

- 人口 约900万 (占日本总人口的7%)
- 面积 1,893km² (占国土总面积的0.5%)
- 位置 位于日本中央 (是京都、奈良、神户等关西地区的中心)
- 气候 温带气候 (气候温暖, 年平均气温摄氏17.1度, 年降水量1,165毫米)
- GDP 5,200亿美元 (与瑞士、比利时的规模相同)



大阪商工会议所(OCCCI)

2-8, Hommachi-bashi, Chuo-ku, Osaka,
540-0029, Japan
URL: <http://www.osaka.cci.or.jp/>



财团法人 大阪观光会议协会(OCTB)

5F Resona Semba Bldg., 4-4-21, Minamisemba, Chuo-ku,
Osaka, 542-0081, Japan
TEL: +81-6-6282-5911 FAX: +81-6-6282-5915
Email: convention@octb.jp
URL: <http://www.japan-osaka.cn>
<http://www.octb.jp>



OSAKA



大阪商工会议所

财团法人 大阪观光会议协会



Guide for Incentives Planners

Osaka

Contents

Scene 01 大阪简介

02-03 为什么首选大阪?

04-05 前往大阪的交通

Scene 02 会场设施

06-11 主要派对会场

12 主要会展设施

13 主要酒店宴会厅

14-15 主要会展酒店

Scene 03 旅游

16 购物

17 美食

18-19 大阪旅游景点

20 大阪周边城市旅游

21 大阪四季祭典活动



Scene 01 大阪简介

Scene 02 会场设施

Scene 03 旅游



为什么首选大阪？

亚洲最适合居住的城市 - 大阪是拥有约 900 万人口的大城市，这里总是充满着新的活力。拥有悠久历史和传统的大阪有「水都」之称，多条河流从市中心流过，这在世界上也是极为罕见的。在大阪，不仅可以享受引领时尚潮流的购物乐趣，还可以品尝登载在《米其林指南》的美食，游览大阪近郊的世界遗产，是一年四季可以放心、舒适畅游的最理想的目的地。

※大阪被美国《经济学者》杂志选为亚洲最适合居住的城市。
(最适合居住的城市排行榜 亚洲第1位, 世界第12位)



Why Osaka?



1 便捷的交通

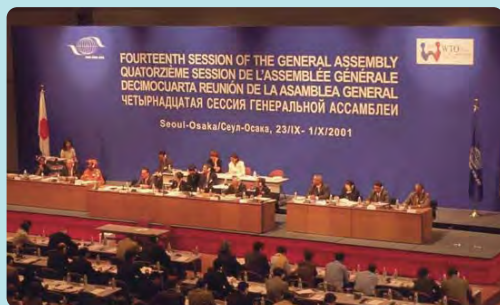
大阪有飞往世界各地的关西国际机场 (KIX)，可提供十分便捷的交通。从关西国际机场前往大阪市内，乘坐电车或机场巴士约需 30 分钟到 1 小时。

大阪位于日本中央，拥有大阪 (伊丹) 机场。乘坐新干线的新大阪站之外，还拥有纵横交错的铁路线及地铁、公交车等十分便捷的公共交通网，从全国各地均可在 2 小时以内抵达大阪。

大阪港可停泊大型豪华游轮。大阪港近郊大阪市中心，并且毗邻水族馆及高空观光车、日本环球影城®、购物设施的港湾地区的旅游中心地。

2 优质丰富的会议、宴会设施及酒店

大阪拥有规模及功能齐全的世界一流的会议设施，可满足广大客户的需求。此外，大阪还有不同档次的酒店，从豪华酒店到商务酒店尽可满足每位客人对价值和档次的要求，仅市内所拥有的客房就超过 45,000 间。



住吉大社 (住吉祭祀活动)

3 富有竞争力的价格、安全的社会环境

日本的物价并不高，消费者物价水平比较稳定，机票价格及住宿费用都具有不亚于其它国家主要城市的竞争力。尽管大阪是日本第二大城市，却以餐饮费用等物价合理而闻名。此外，日本是一个极其安全的国家，几乎没有犯罪。英语广泛使用，大阪人以其坦率、开朗、富有人情味而闻名。

4 丰富多彩的旅游资源与世界文化遗产

几个世纪以来，大阪作为日本的经济文化中心一直长盛不衰，从传统丰富的历史文化景点到现代化的娱乐景点应有尽有，可以享受到丰富多彩的旅游乐趣。充满活力的大阪市区日新月异，旅游景点不断推陈出新，请您尽情欣赏陆续诞生的新名胜。此外，大阪的另一个魅力所在就是其地理优势。策划一日游或一日游可游览拥有许多名刹而闻名的古都 - 京都和奈良，还可游览姬路城、熊野古道等被指定为世界遗产的重要文化景点。



难波公园购物中心 (NAMBA PARKS)

5 购物天堂

大阪作为「购物天堂」而广为人知。最近很多百货商店翻修一新，从大型购物中心到日本最长的商店街、年轻人喜爱的时尚区、名牌店、品牌折扣店、各种食品主题乐园等应有尽有，可在这个极富个性的购物区域享受购物之乐。

6 精彩美食

大阪将当地的新鲜物产和来自全国各地的上等食材做成精致的菜肴，形成了风格独特的饮食文化。从寿司、涮涮锅、河豚、海鲜、乌冬面火锅等的日本料理到西餐、中餐等世界各国的佳肴，都可以合理的价格进行品尝。大阪曾在 2008 年加入了世界美食城市联盟「Delice」，最近很多餐厅被《米其林指南》登载介绍。



图片提供：大阪丽思卡尔顿酒店

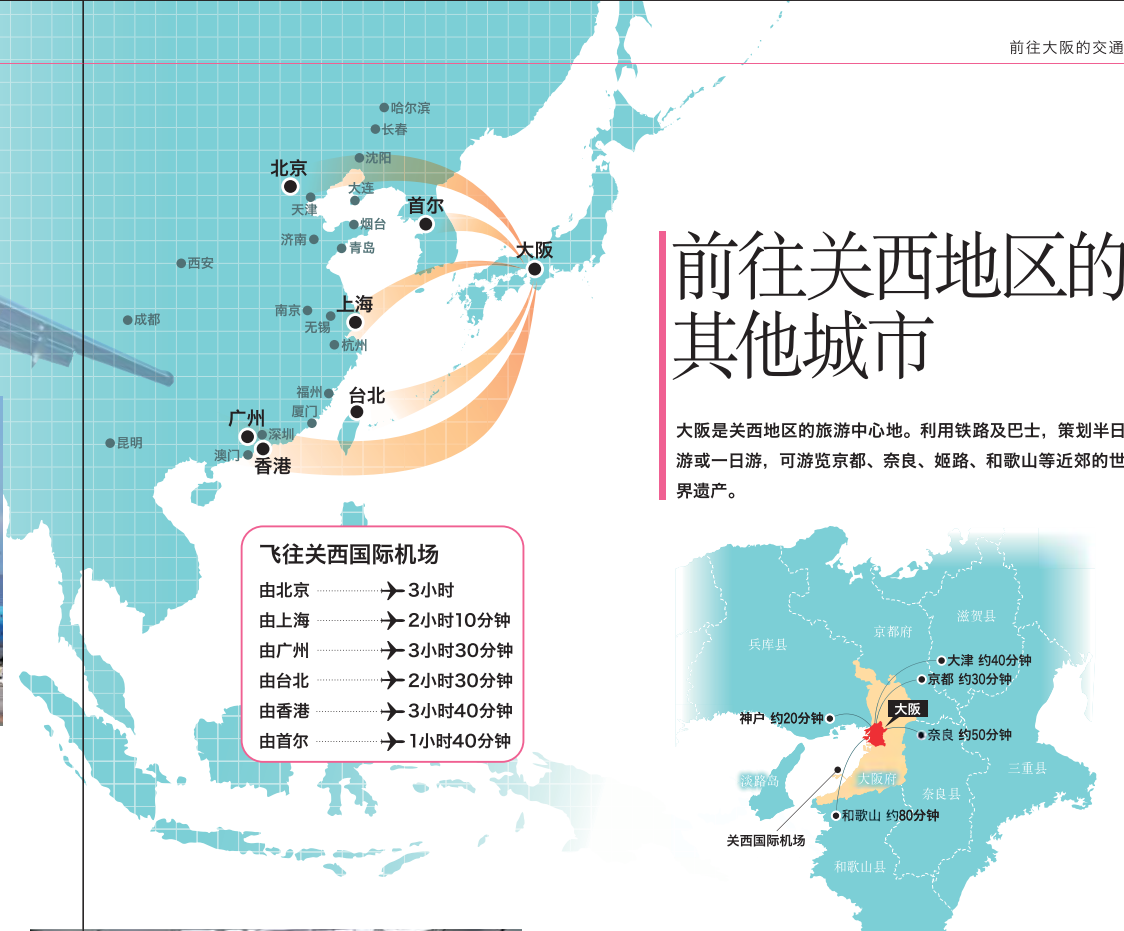
7 大阪观光会议协会的挚诚服务

大阪观光会议协会提供专业、周到细致及多样化的支援服务，给 MICE 主办方及参加成员留下终生难忘的回忆。

前往大阪的交通

大阪有飞往世界各地的关西国际机场 (KIX)，可提供十分便捷的交通。

从关西国际机场前往大阪市内，乘坐电车或机场巴士约需 30 分钟到 1 小时。



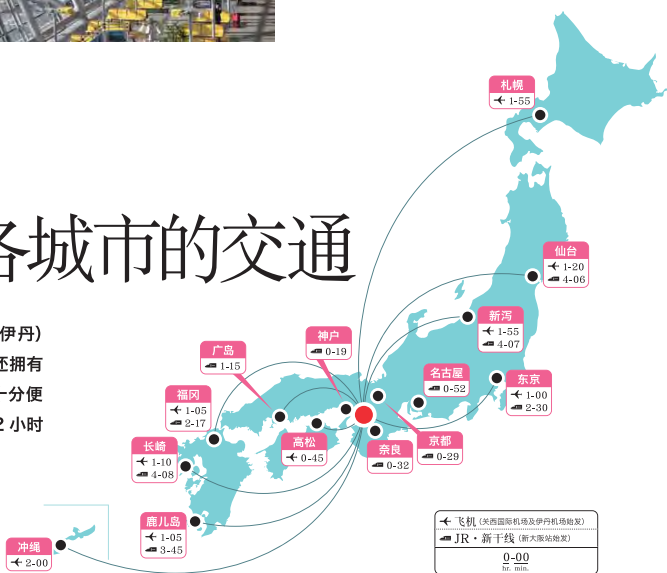
前往关西地区的其他城市

大阪是关西地区的旅游中心地。利用铁路及巴士，策划半日游或一日游，可游览京都、奈良、姬路、和歌山等近郊的世界遗产。



从大阪前往国内各城市的交通

大阪位于日本中央，除了拥有大阪（伊丹）机场、乘坐新干线的新大阪站之外，还拥有纵横交错的铁路线及地铁、公交车等十分便捷的公共交通网，从全国各地均可在 2 小时以内抵达大阪。



大阪港



大阪港可停泊女王美利 2 号 (15 吨) 等大型豪华游轮。大阪港位于交通方便的大阪市内，毗邻世界最大规模的水族馆及高空观景车、日本环球影城®、购物设施。

主要派对会场



魔幻星光大巡游



蜘蛛侠惊魂历险记™ 乘车游



环球星党聚会 (参考图片)



日本环球影城® <http://www.usj.co.jp/>

以好莱坞的世界顶级电影为主题而设计的乘坐游乐设施及人见人爱的卡通人物的表演秀等, 可让大人孩子尽情享受, 是充满感动的另一个世界。

日本环球影城® 奉献给您的派对节目, 其娱乐性、感动程度、规模都绝无仅有。五大类充满刺激的节目将带您度过一段令您难忘的美好时光。

活动名称	概要	参加人数
环球名人聚会	在公园内眺望角度最好的餐厅举行私人聚会	25~80人
环球星党聚会	在公园内的会场里举行有嘉宾参加的聚会	80~600人
环球街道聚会	包租公园的一处街角举行露天聚会	601~3,000人
环球加演节目	包租加演节目方案	100人~
环球公园	包租公园方案	3,501人~

© '76, '11 SANRIO EJ8102401 © 2011 Peanuts © 2011 Sesame Workshop
TM & © 2011 Marvel © 2011 Universal Studios. © & © Universal Studios. All rights reserved.



大阪国际会议场 <http://www.gco.co.jp/en/>

是国际都市大阪的地标。可举办大型会议及演唱会、典礼、展览会、招待会等, 用途广泛。毗邻的大阪丽嘉皇家饭店内也设有许多宴会厅及会议室, 可合併使用。

会场名称	楼层	面积(m ²)	剧场形式(剧院式)	备考
特别会议场	12F	393	414人	「G8峰会」使用会场, 圆形、半圆形屋顶
主大厅	5F	—	2,754人	可用于举办演唱会、庆典等剧场型大厅
会议室(共25间)	5~12F	42~1,010	约50~1,000人	大小各异的会议室共计25间
活动大厅	3F	2,600	2,500人	可举办坐席形式1,400位、酒会形式2,000位规模宴会的宽敞大厅



太阁园

▶ <http://www.taiko-en.com/>

有表现四季不同风光的庭园和历史悠久的外观，是最适合用来接待全球VIP的大阪的迎宾馆。“水色、光彩、绿意浑然一体的绿洲”，可广泛用于举办欢迎会、宴会等。

会场名称	面积(m ²)	会议(剧院式)	宴会(坐席形式)	宴会(酒会形式)
钻石厅	649	800人	350人	1,000人
花园厅	550	700人	220人	500人
花园厅+森林厅	874	800人	330人	1,000人
羽衣厅	121	—	60人	—
绍鸭厅	85	—	60人	—



住吉大社

▶ <http://www.sumiyoshitaisha.net/>

据称建于三世纪初，第一本宫等4座本宫被指定为国宝，重要文物超过23件。宴会厅“吉祥殿”最适合举办300人规模的宴会。

会场名称	面积(m ²)	会议(剧院式)	宴会(坐席形式)	宴会(酒会形式)
明石大宴会厅(明石+若菜+大厅)	800	600人	350人	700人
明石	450	450人	200人	300人
须磨	523	450人	250人	350人
若菜	170	—	50人	—
小宴会厅(4间)	26~91	—	10~20人	—



GANKO平野乡公馆

▶ <http://www.gankofood.co.jp/group/oyashiki/hiranogou/>

十七世纪前后由一位豪商建成的日式住宅。这里还举行体验做寿司等日本文化的活动。可举办80人规模的宴会。就餐席位260个。



大阪市中央公会堂

▶ <http://osaka-chuokokaido.jp/>

由股票经纪人捐赠，1918年开馆以来，作为大阪的象征广为人爱。面向堂岛川的新圆形屋顶式砖造建筑营造出一种浪漫的气氛，被指定为国家的重要文化遗产。

会场名称	面积(m ²)	会议(剧院式)	宴会(坐席形式)
大会议室	1303.7	1,161人	—
中会议室	928.5	500人	300人
小会议室	162.1	150人	90人
特别室	162.1	32人	—



LE PONT DE CIEL

▶ <http://www.pont-de-ciel.co.jp/lepontdeciel/>

著名的法国餐厅，在1926年作为大林组原总部大楼而建的怀古大楼内。同法国的名店合作，在此可以品尝到《米其林指南》上介绍的星级美食。

宴会楼层可举办坐席形式80人、酒会形式120人规模的宴会，还可隔成可供8~16人用餐的3个单间。



堺筋俱乐部

▶ <http://www.sakaisujiclub.com/>

将1931年原本作为银行而建的庄重的建筑物改装而成的饭店。曾有很多知名品牌包租全馆举办活动。充满东方情调、极富情趣的宴会厅，可举办坐席形式80人、酒会形式100人规模的宴会，此外还可举办研讨会及展示会等，用途广泛。





鹤见之森迎宾馆

► <http://www.mori-geihinkan.com/>

1990 年举办国际花卉博览会时，为迎接皇室及国外要人而建的迎宾馆。2011 年 3 月，作为婚庆和宴会场所开始对外营业。在鲜花和绿树环绕之中，可举办包租森林的奢华宴会。招待会厅可举办坐席形式 100 人规模的宴会。



迎宾馆

► <http://www.geihinkan.com/>

1970 年日本举办世博会时，曾被用来接待国内外的贵宾。环抱在四季各异的鲜花绿树中的庭园，最适合举办花园酒会。



堂岛RIVER FORUM

► <http://www.dojimariver.com/>

被罩在玻璃之中的现代化多功能设施。开阔的大厅内各种音响、照明设备及休息室一应俱全，除举办研讨会及宴会以外，还可举办演唱会及时装表演等，用途广泛，加上 2 楼的座位，以剧院形式可容纳 1,200 人就餐。



圣玛丽号

► <http://suijo-bus.jp/>

从天宝山港湾村出发，可以尽情享受乘坐大阪港观光游船游览之乐趣。可在 Sara de- Colum" 哥伦布屋 -1 楼"、Sara de Patio" 中庭之屋 -2 楼" 等客房举办聚会（可容纳 180 人），白天晚上均可从甲板上欣赏美景。



向日葵号

► <http://suijo-bus.jp/>

在悠然穿过大阪市中心的“大川”上悠然自得行驶着的游览观光船。可一边品尝帝国酒店的佳肴，一边从船上眺望壮观的大阪城及鳞次栉比的高楼大厦群、中之岛的美丽夜景。30 ~ 60 人即可包船游览。



MONTJUIC

► <http://www.montjuic.jp/>

在拔地而起的地上 200 米的空中会所，可 360 度纵览大阪的海湾。包租整个 49 楼，可置身于一望无际的蓝天及大阪璀璨的夜景之中，组织安排一场别开生面的宴会。可举办坐席形式 40 ~ 120 人、酒会形式 40 ~ 150 人规模的宴会。

主要会展设施

大阪可根据活动规模及内容提供多种形式的会场。



大阪国际会议中心



大阪城会堂



MYDOME大阪



大阪巨蛋球场



INTEX大阪

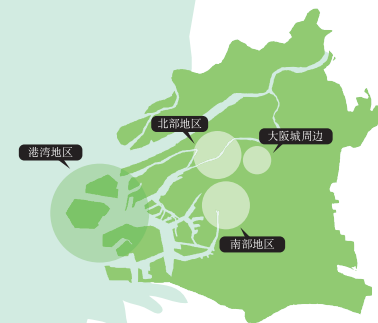


亚洲太平洋贸易中心

区域	设施名称	会场名称	会议		面积 (㎡)
			(剧场形式) (人)	(坐席形式) (人)	
北部地区	大阪国际会议中心 TEL:+81-6-4803-5602 http://www.gco.co.jp/en/	主大厅	2,754	—	—
		特别会议场	414	150	393
		活动大厅(A-E)	2,500	1,400	2,600
		会议室(25间)	50~1,000	20~440	42~1,010
北部地区	大阪市中央公会堂 TEL:+81-6-6208-2002 http://osaka-chuokokaido.jp	大会议室	1,161	—	1,303
		中会议室	500	300	926
		小会议室	150	90	162
		会议室(11间)	12~84	—	26~135
南部地区	大阪府立体育会馆 TEL:+81-6-6631-0121 http://www.furitaitaikukaikan.jp	第一赛场	6,131	—	3,010
		第二赛场	—	—	912.6
		多功能大厅	340	—	330
		会议室(4间)	—	—	41~156
南部地区	大阪国际交流中心 TEL:+81-6-6772-6729 http://www.ih-osaka.or.jp	大厅	1,006	—	2,280
		小厅	184	—	176
		大会议室	400	200	490
		会议室(10间)	36~150	30~80	52~180
大阪城周边	大阪城会堂 TEL:+81-6-6941-0345 http://www.osaka-johall.com	Arena	16,000	2,000(立食)	3,500
		第二大厅	400	250	544
		会议室(15间)	—	—	21~159
大阪城周边	MYDOME大阪 TEL:+81-6-6947-4321 http://www.mydome.jp/ mydomeosaka/	展场(1-3楼: 4,843㎡)	3,600	—	422~1,938
		会议室(8间)	49~204	—	36~205
大阪城周边	大阪巨蛋球场 TEL:+81-6-6586-0106 http://www.kyoceradome-osaka.jp	Arena	55,000	4,000	13,200
		展厅(1-6号馆)	—	—	5,087~40,061
		会议室(20间)	6~400	—	14~414
港区	亚洲太平洋贸易中心 TEL:+81-6-6615-5006 http://www.atc-co.com	展厅(A-E)	138~3,600	—	250~2,900
		会议室(10间)	80~250	—	97~291
		第一Arena	10,000	—	3,580
港区	大阪市中央体育馆 TEL:+81-6-6576-0800 http://www.yahataya-park.jp/ osaka_arena/index.html	第二Arena	1,500	—	1,540
		会议室(5间)	30~200	—	75~350

主要酒店宴会厅

大阪市内的主要酒店内均有大型宴会厅和客房,客人可根据需要进行选择。



序号	区域	名称	客房总数	主要宴会会场(人)				面积(㎡)	宴会厅总数(间)
				剧院形式	教室形式	正餐	酒会形式		
1	北部地区	大阪丽嘉皇家饭店	973	1,800	960	800	2,000	1,360	60
2		大阪新阪急饭店	922	800	450	400	600	858	17
3		大阪格兰比亚饭店	648	530	330	300	400	562	11
4		大阪华美达大酒店	547	600	350	300	400	548	12
5		大阪希尔顿酒店	525	1,000	500	600	1,000	823	10
6		大阪全日空皇冠广场酒店	478	800	500	500	600	826	12
7		帝国酒店大阪	381	1,400	740	800	1,500	1,665	22
8		大阪丽思卡尔顿酒店	292	1,500	800	770	1,000	1,174	10
9		大阪梦特利饭店	194	380	300	320	400	652	7
10		阪急国际饭店	168	1,000	700	600	1,000	1,100	13
11		大阪瑞吉饭店	160	160	100	90	120	210	6
12	南部地区	大阪日航饭店	640	700	500	360	800	660	15
13		大阪喜来登都酒店	575	1,200	800	720	1,000	1,032	26
14		大阪南海瑞士酒店	548	1,400	800	600	1,200	1,120	19
15	大阪城周边	大阪新大谷饭店	525	3,000	1,600	1,370	3,000	2,380	20
16		大阪城市广场酒店	203	600	400	280	400	575	11
17	港区	京阪环球影城饭店	641	400	270	200	250	355	3
18		大阪凯悦酒店	480	2,496	1,314	1,090	2,000	1,790	21

主要会展酒店

大阪有许多价格合理、世界知名的酒店。
可满足客人预算和需求的酒店一应俱全，客房总数达 45,000 间以上。



1 大阪丽嘉皇家饭店 (北部地区) 973间
TEL:+81-6-6148-1121
http://www.rhga.co.jp/osaka/index.htm



2 大阪新阪急饭店 (北部地区) 922间
TEL:+81-6-6372-5101
http://hotel.newhankyu.co.jp



3 大阪格兰比亚饭店 (北部地区) 648间
TEL:+81-6-6344-1235
http://www.granvia-osaka.jp



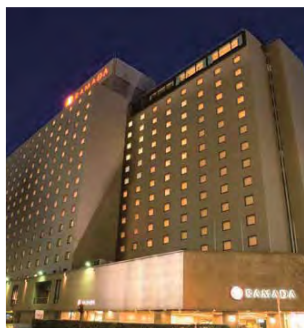
10 阪急国际饭店 (北部地区) 168间
TEL:+81-6-6377-2100
http://www.hhi.co.jp



11 大阪瑞吉饭店 (北部地区) 160间
TEL:+81-6-6258-3333
http://www.stregis.com/osaka



12 大阪日航饭店 (南部地区) 640间
TEL:+81-6-6244-1111
http://www.hno.co.jp



4 大阪华美达大酒店 (北部地区) 547间
TEL:+81-6-6372-8181
http://www.ramada-osaka.com



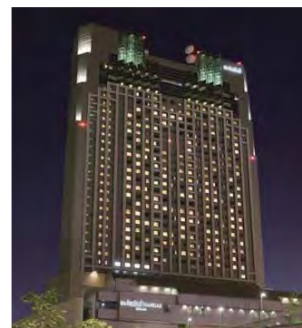
5 大阪希尔顿酒店 (北部地区) 525间
TEL:+81-6-6347-7111
http://www.hilton.co.jp/osaka



6 大阪全日空皇冠广场酒店 (北部地区) 478间
TEL:+81-6-6347-1112
http://www.anacrownplaza-osaka.jp



7 大阪喜来登酒店 (南部地区) 575间
TEL:+81-6-6773-1111
http://www.miyakohotels.ne.jp/osaka/



14 大阪南海瑞士酒店 (南部地区) 548间
TEL:+81-6-6646-1111
http://www.swissotel-osaka.co.jp



15 大阪新天谷饭店 (大阪城南区) 525间
TEL:+81-6-6941-1111
http://www.newotani.co.jp/osaka/



8 帝国酒店大阪 (北部地区) 381间
TEL:+81-6-6881-1111
http://www.imperialhotel.co.jp/



8 大阪丽思卡尔顿酒店 (北部地区) 292间
TEL:+81-6-6343-7000
http://www.ritzcarlton.com



9 大阪蒙特利饭店 (北部地区) 194间
TEL:+81-6-6458-7111
http://www.hotelmonterey.co.jp/osaka/



16 大阪城市广场酒店 (大阪城南区) 203间
TEL:+81-6-6947-7702
http://www.cityplaza.or.jp



17 京阪环球影城饭店 (港区) 641间
TEL:+81-6-6465-1001
http://www.hotelkeihan-u.com/



18 大阪凯悦酒店 (港区) 480间
TEL:+81-6-6612-1234
http://osaka.regency.hyatt.com

SHOPPING

购物

大阪是一个快乐的购物天堂。市内大型百货商店及综合商业设施鳞次栉比，从世界顶级名牌到过季打折商品、从引领时尚的时装到电器产品、卡通人物商品，所有想要欲购的商品都可以在大阪如愿以偿。

大阪STATION CITY

<http://osakastationcity.com/>

2011年5月开业的西日本最大的综合商业设施。与大阪最大的车站“大阪站”同时建成的两座大厦，汇集了2家百货店、由198家专卖店构成的时尚大厦、酒店、电影院、写字楼等，成了大阪的新地标。



心斋桥筋商店街

<http://www.shinsaibashi.or.jp/>

长约580米的商店街上，专卖店及杂货店、耳熟能详的世界顶级名牌店鳞次栉比，加上老牌百货店及深受欢迎的甜点店，每天都吸引着南来北往的客人，热闹非凡。



难波公园购物中心 (NAMBA PARKS)

<http://www.nambaparks.com/>

都市型综合商业设施。设施内云集了250多家店铺，包括满眼绿色的屋顶花园、时装店及餐饮美食店。屋顶花园可让您避开城市的喧嚣，独享一份宁静。



阿倍野购物商城 Q's MALL

<http://qs-mall.jp/>

位于天王寺、阿倍野地区，于2011年4月开业的大型购物商城。店铺面积约为60,900 m²，汇集了深受欢迎的品牌时装及超市、家电量贩店、餐饮店等254家店铺。

临空名牌折扣购物中心

<http://www.premiumoutlets.co.jp/rinku/>

关西国际机场对面是国内最大规模的名牌折扣购物中心。经营国内外知名品牌及受欢迎的体育用品等的150多家店铺云集于此，以丰富的商品恭候您的光临。

GOURMET

美食

正如在中国所说的“食在广州”一样，大阪在日本号称“美食之都”，广为人知。大阪海域辽阔，自古以来就汇集了来自日本各地及大陆和朝鲜半岛的各类物产，并有效地利用大自然丰富的食材，孕育出了大阪丰富多彩的饮食文化。在“美食之都”大阪可以品尝到世界各国的风味，其中有很多餐馆被刊登在《米其林指南》上，并得到了较高的评价。

加盟“Delice”

由因美食而享誉全球的法国里昂市提议，于2007年9月成立了世界美食城市联盟。目前，有世界上19个高度重视饮食的城市加盟，其中大阪于2008年9月加入该联盟，旨在通过以与各加盟城市间的交流和提高厨师的烹饪水平为目的的研修交流，进一步振兴各个城市的饮食文化，搞活经济。中国广州也是加盟城市之一。

螃蟹

新鲜的螃蟹可以做成生鱼片吃，也可以烤着吃，还可以做成天妇罗、寿司等，您可以尽情地品尝各式做法的螃蟹菜肴。

照片提供：蟹道乐

<http://douraku.co.jp/>

甜点

大阪有丰富的甜点店铺，从卷蛋糕的名店到老字号日式点心铺以及海外名牌糕点店一应俱全。

照片提供：五感

<http://www.patisserie-gokan.co.jp/>



河豚

大阪是日本河豚消费量最多的地方，在这里能以合理的价格品尝到高档鱼 - 河豚。

照片提供：GANKO 餐饮服务

<http://www.gankofood.co.jp/>

铁板烧

厨师在客人的面前煎烤上等日本牛肉及新鲜海鲜。

照片提供：大阪丽思卡尔顿酒店

铭酒

由环绕大阪平原周围的山上涌出的水甘醇甜美，用这个水酿造的当地酒拥有很多爱好者。大阪是日本最早生产出国产威士忌之地。曾经以日本葡萄栽培面积最大而自豪的大阪有西日本最老的葡萄酒厂，可酿造质量高、风格独特的葡萄酒。

照片提供：kashishimo 葡萄酒业

<http://www.kashiwara-wine.com/>

怀石料理

用视、听、嗅、味、触五感来品尝的日本四季美味 - 怀石料理发祥于大阪，并在不断发展。

照片提供：大阪丽思卡尔顿酒店

<http://www.ritzcarlton.com>



旅游景点

大阪人和大阪的城市都充满了生机，旅游资源丰富多彩，无论是看、玩、学还是娱乐、购物、美食、商务都应有尽有。欢迎利用便捷的交通畅游各处景点，尽享大阪的魅力。



大阪城

<http://www.osakacastle.net/>

1853年由丰臣秀吉所建。1997年改建的天守阁，以5层8楼的优美外观，美轮美奂的远眺景色巍然屹立在大阪，在这里您还可以戴头盔，试穿铠甲。

SPA WORLD 世界大温泉

<http://www.spaworld.co.jp/>

有温泉、桑拿及游泳池、健身中心、美容院、餐饮区等，是集美容、健康、休闲于一体的综合设施。带有滑梯的游泳池及表现世界11个国家有代表性风格的16种浴池等各种设施全年对外开放。



梅田蓝天大厦

<http://www.skybldg.co.jp/>

将两座40层高的大楼在空中连接起来，组成了“空中庭园展望台”。39楼的空中餐厅、40楼的展望台及空中屋顶，都让您一边感受170米高空的强风，一边俯瞰整个大阪。



照片提供：
三宅晟助

海游馆

<http://www.kalyukan.com/language/>

再现了环太平洋海域的自然环境，是世界上最大规模的水族馆之一。展出近580种30,000多的海洋生物。



山本能乐堂

<http://moh-theater.com/>

以上演联合国教科文组织世界第1号无形文化遗产的“能乐”为主，还上演木偶净琉璃、文乐、上方舞等各种传统文艺节目。还可以用来举办体验身穿“能乐”服装及品尝抹茶等讲座。其建筑物被指定为国家的有形文化遗产。



水上巴士

<http://suijo-bus.jp/>

游览四季景色各异的大阪。从数座大桥下穿过，享受大阪多处的名胜古迹。



INDUSTRY SIGHTSEEING

产业考察

大阪孕育出 Panasonic、夏普等，在生物、生活科学、时装等领域优秀的企业，引领了日本经济的发展。

大阪有丰富多彩的产业考察设施，可以观看、接触、体验最尖端产业。



方便面发明纪念馆

TEL:+81-72-752-3484
<http://www.nissin-noodles.com/>

大阪府池田市是方便面的发源地，通过体验工作室及各种有关方便面的展示，告诉您发明发现的重要性。

大阪企业家博物馆

TEL:+81-6-4964-7601
<http://www.kigyoka.jp/>

通过图片展示及相关作品介绍活跃在大阪的105位企业家的梦想及创意，其中有 Panasonic 创始人松下幸之助、世界上第一个发明方便面的安藤百福、大力推广普及保温瓶的市川银三郎等。



魔法瓶纪念馆

TEL:+81-6-6356-2340
<http://www.zojirushi.co.jp/corp/kinenkan/>

大阪是日本保温瓶工业的中心，通过保温瓶可以追溯人类发现的伟大热电子技术及其发展进程。



三得利山崎蒸馏所

TEL:+81-075-962-1423
<http://www.suntory.co.jp/factory/yamazaki/>

1923年在日本威士忌发祥地创建以来，该蒸馏所酿造出了可代表日本的知名威士忌。在此可参观酿酒工艺，在品尝台(收费)亲自品尝从酒桶里打出来的威士忌原液，感受威士忌丰富多彩的魅力。



Panasonic Center OSAKA

TEL:+81-6-6949-2111
<http://panasonic.co.jp/center/osaka>

由 Panasonic 开设的产品展示馆。这里设有可供有兴趣地了解有关环境知识的学习角，体验最新的 AV 机器等，随时发布最新的信息。也接待团体参观，举行竞猜等各种活动。

周边城市旅游

大阪的另一个魅力是地理位置优越，前往周边城市的交通极为方便。在乘坐电车 30 分钟以内即可抵达的近郊，有古都 - 京都和许多重要文物被指定为世界遗产的奈良。还有被大海和群山环抱着港口城市神户、姬路等，到处都是魅力无穷的城市。在大阪可尽享短途旅行之乐。



姬路城 Himeji castle
天守阁属国宝，于 1609 年建成。因其外观优美还被称为“白鷲城”，由 5 层 6 楼的大天守和 3 个小天守构成了复杂的外观，被指定为世界文化遗产。
<http://www.city.himeji.hyogo.jp/guide/castle/>



有马温泉 Arima Hot Springs
是日本最古老的温泉，自古以来就有许多权贵及名人来此疗养。在此您可以享受不同类型的温泉，有一日游温泉设施，在名泉“金泉”、“娘泉”里可享受露天浴及蒸气浴、岩盘浴等。
<http://www.arima-onsen.com/>



金阁寺 Kinkakuji
建于十四世纪。为 3 层楼阁建筑，上面 2 层的四周贴有金箔。庭园建于室町时代，保留了平安时代风格，是著名的庭园，被指定为世界文化遗产。
<http://www.shokokuji.pr.jp/kinkakuji/>



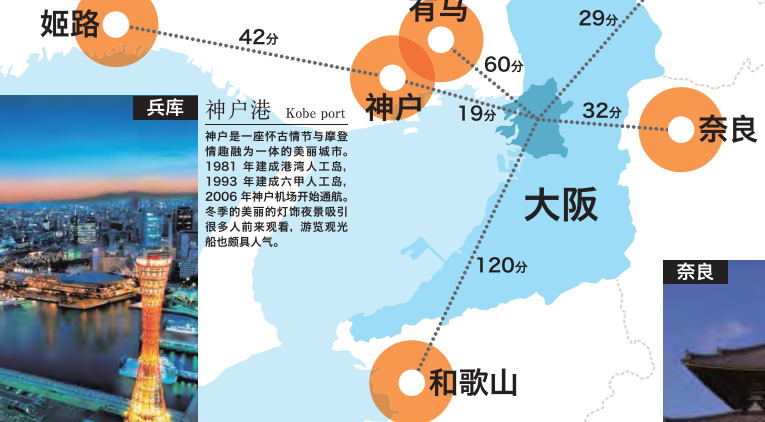
清水寺 Kiyomizudera
背靠京都东山的音羽山，四周景色绝佳，京都街市区尽收眼底。在占地约为 13 万㎡的寺院内，春天可以欣赏樱花，秋天可以观赏红叶，四季景色美不胜收。主佛为十一面千手千眼观音菩萨，是全国屈指可数的名刹。
<http://www.kiyomizudera.or.jp>



岚山 Arashiyama
嵯峨野、岚山一带的竹林和优雅的散步小径闻名遐迩。大堰川流至渡月桥改称为桂川，为这一带的中心，有不少旅馆、高级日本料理店、特产店、餐饮店，汤豆腐也很有名。京都三大狂言之一的嵯峨大狂言在此上演。



东大寺 Todaiji
建于 728 年。大佛殿是世界上规模最大的木结构建筑，位于若草山山麓，是代表日本的名刹。由圣武天皇发愿兴建，于 752 年举行开光佛事的高达 15 米的大佛是东大寺的精华所在。
<http://www.todaiji.or.jp>



六甲山 Mt.Rokko
自然丰富的六甲山上，有仿效瑞士的山岳牧场而建的神户市立六甲山牧场。还有展示各种珍贵的音乐盒的六甲音乐盒博物馆等多处景点。这里有通往有马温泉的空中缆车。



白浜 Shirahama
和歌山县的白浜有三段壁、千叠敷、圆月岛等许多风光明媚的名胜。夏季的白浜海岸插满了五颜六色的遮阳伞，可让您尽享休闲度假之乐。白色的沙滩正如“白浜”其名，妩媚迷人。
<http://www.nanki-shirahama.com/>

大阪 四季祭典活动

春



4月上旬~中旬
造市局内樱花路
约有 130 年的历史，可观赏到约 120 种、350 棵樱花树。



5月中旬~下旬
中之岛公园蔷薇花园
约有 310 个品种、3700 株蔷薇花争奇斗艳。

夏



7月24日~25日
天神祭 陆渡御和船渡御
日本三大祭典活动之一。7月 25 日 100 多艘船穿行在大川上，并燃放礼花。



7月7日
平成大阪天之川传说
将点亮的 5 万盏 LED 灯放入大川中。

秋



9月中旬
岸和田花车祭
威武雄壮的祭祀活动，拉着重达 4 吨的花车飞奔，急转弯的场面是其看点。



10月中旬~11月中旬
大阪城菊花祭典
用约 1 万株菊花装点大阪城

冬



12月中旬~下旬
大阪光之文艺复兴
中之岛一带将变成光与声的世界。



1月9日~11日
十日戎
作为生意兴隆之神广受为人爱，每年有数百万参拜者来此从“福女”手中拜领“福来竹枝”。