

平成26年1月27日

大阪経済記者クラブ会員各位

(同時資料提供：大阪府政記者会、大阪市政記者クラブ、堺市政記者クラブ)

## 第5回「なにわなんでも大阪検定」夜スペシャル 受験申込者数ならびに公開試験当日の取材要領について ～受験申込者数は、定員の約2倍の855人！～

【お問合せ先】○大阪商工会議所 地域振興部（中野、笹本、山元）

☎ 06-6944-6323

○なにわなんでも大阪検定事務センター

☎ 06-6944-7728

※紙面等にてご紹介いただく場合は大阪検定事務センターの電話番号のご掲載をお願いいたします。

- 大阪商工会議所が平成26年2月5日（水）に実施する第5回「なにわなんでも大阪検定」夜スペシャル（以下「大阪検定～夜スペシャル」）の受験申込者数は、当初設定していた450名の定員の2倍近くとなる855人となった。受験申込状況は「資料1」参照。

【受験申込者数】3級 855人（第5回大阪検定（平成25年6月実施）3級：1,960人）

- 大阪検定は、平成19年のスタート以来、年に一度（6～7月）、日曜日の昼間に公開試験を実施してきた。平日の夜間（19：00～）に試験を行うのは、今回が初めて。業務の関係等から日曜昼間では受験が難しい方や、昨年6月に受験できなかった方等を対象に、受験機会を提供する。
- 今回、定員が超過したため、試験会場は、当初予定していたりそな銀行大阪本社に加えて、急遽、大阪シティ信用金庫、相愛大学音楽マネジメント学部音楽マネジメント学科からも提供いただき、大阪商工会議所会場とあわせ、都心部計4か所で試験を実施する。

【試験会場】りそな銀行 大阪本社（中央区備後町）

（追加）大阪シティ信用金庫 本店（中央区北浜）

相愛大学 本町学舎（中央区本町）

大阪商工会議所（中央区本町橋）

※各受験者には、受験票の発送をもって受験会場を通知する。

- 団体受験割引制度（企業・団体等10人以上の団体申込者）の利用団体は13件546人

【団体受験割引制度の利用団体(公表可能団体のみ)】 ★は新規

★(株)NTTドコモ 関西支社	10	★(株)損害保険ジャパン	92
大阪市	50	(株)大正銀行	11
★大阪シティ信用金庫	200	日本生命保険(相)	31
大阪府	22	★(株)美々卯	18
京阪電気鉄道(株)	10	三菱UFJリース(株)	11
★堺市	10	(株)りそな銀行	71

- 公開試験当日の取材は、りそな銀行大阪本社会場でのみ受け付けており、事前申し込み（締め切り：2月3日（月））が必要。取材要領は「資料2」参照。

<b>実施概要</b>	期 日	: 平成26年2月5日（水）試験時間19：00～（制限時間90分）
	会 場	: りそな銀行 大阪本社、大阪シティ信用金庫 本店 相愛大学 本町学舎、大阪商工会議所
	対 象 級	: 3級のみ
	テ ー マ	: 東洋のマンハッタン“中之島”～進化し続ける経済・文化・歴史の拠点～

以上

## 第 5 回「なにわなんでも大阪検定」夜スペシャルの受験申込状況について

大阪商工会議所 地域振興部

### 受験申込者の概況

3級のみを対象に実施する大阪検定～夜スペシャルの受験申込人数は855人となった。当初設定していた450名の定員を大幅に上回り、急遽、試験会場を3会場追加し、合計4会場で実施することとなった。

### 主な申し込み状況

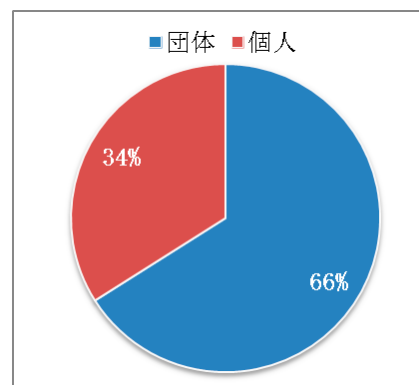
#### (1)個人—団体の状況

●団体受験申込状況 ※( )は6月に実施した第5回の受験者数

	団体件数	申込者数
企業法人	13件(31)	546人(1, 616)
学生団体	1件 (0)	6人 (0)
ファミリー	6件(12)	12人 (31)

●個人—団体別受験申込者数

	個人受験者	団体受験者
3級	291人	564人

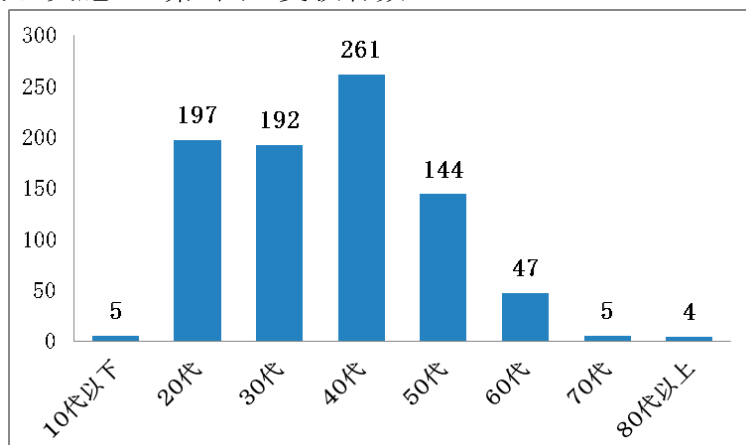


#### (2)世代別受験者の状況

世代別では、40代が最多で次いで20代、30代の受験者が多い。なお、6月に実施した第5回大阪検定の3級では、20代が最多で、次いで40代もほぼ同じ規模の受験者があった。

●世代別受験者数 ※( )は6月に実施した第5回の受験者数

10代以下	5人( 12)
20代	197人(570)
30代	192人(399)
40代	261人(536)
50代	144人(317)
60代	47人( 97)
70代	5人( 27)
80代以上	4人( 10)



過去の受験データ

試験回		3級	2級	1級	計
第5回夜	申込者数	855人	3級のみ実施		855人
	受験者数				
	合格者数				
	合格率				
第5回	申込者数	1,960人	865人	315人	3,140人
	受験者数	1,814人	794人	301人	2,909人
	合格者数	1,458人	186人	3人	1,647人
	合格率	80.4%	23.4%	1.0%	56.6%
第4回	申込者数	1,881人	965人	311人	3,157人
	受験者数	1,736人	882人	292人	2,910人
	合格者数	1,016人	122人	13人	1,151人
	合格率	58.5%	13.8%	4.5%	39.6%
第3回	申込者数	1,954人	1,171人	389人	3,514人
	受験者数	1,749人	1,038人	367人	3,154人
	合格者数	1,128人	170人	25人	1,323人
	合格率	64.5%	16.4%	6.8%	41.9%
第2回	申込者数	1,959人	1,463人	590人	4,012人
	受験者数	1,774人	1,319人	551人	3,644人
	合格者数	1,010人	227人	10人	1,247人
	合格率	56.9%	17.2%	1.8%	34.2%
第1回	申込者数	4,373人	2,037人	実施せず	6,410人
	受験者数	3,964人	1,858人		5,822人
	合格者数	3,877人	1,327人		5,204人
	合格率	97.8%	71.4%		89.4%

以上

## 第 5 回「なにわなんでも大阪検定」夜スペシャル 公開試験当日の取材方法について

大阪商工会議所 地域振興部

大阪商工会議所が平成 26 年 2 月 5 日（水）に実施する第 5 回「なにわなんでも大阪検定」夜スペシャルの当日の取材方法につきまして、下記のとおりご案内申し上げます。

### 記

■取材会場：りそな銀行 大阪本社

（大阪府大阪市備後町 2 丁目 2-1）

※取材はりそな銀行大阪本社のみ限定させていただきます。

■報道関係者受付時間・場所：18:00～20:45、地下試験場本部

■取材可能時間・場所：18:00～20:45、場所は下表のとおり

時 間	りそな銀行大阪本社		
	周囲	地下	第 1 教室
18:00～18:55	○	○	○
18:55～19:10頃	○	○	○
19:10頃～19:45	○	×	×
19:45～20:45	○	○	×

■注意事項：

【取材申込】

○取材申込用紙にて2月3日（月）17:00までにお申し込みをお願いいたします。

【受付】

○まず、試験場本部で受付をお済ませください。

○受験会場に駐車場はございません。周辺道路への駐車も近隣住民のご迷惑となりますのでご遠慮いただきますようお願いいたします。

【取材全般】

○取材中は、自社腕章の着用をお願いします。

○取材中は、試験の妨げにならないよう騒音防止に努めてください。

○受験者への取材については、ご本人が了解された場合のみ、取材可能場所で行っていただきますようお願いいたします。

**【試験会場内での取材】**

- 試験会場内での取材は、試験に関する注意事項説明時間（18：55 ～ 19：10頃まで）となります。
- 取材可能な教室は、第1教室です。教室には、18：55にご案内します。
- 教室内取材の終了時刻（試験開始時刻前）になりましたら担当者よりご案内いたしますので速やかにご退出下さい。

**【報道関係者控え室】**

- 報道関係者控え室は18：00から20：45まで使用可能です。
- 貴重品等の管理は各自でお願いいたします。

**【試験問題・解答速報の配布】**

- 試験問題を希望される場合は19：45以降に、解答速報を希望される場合は、試験終了の20：45以降に、お名刺と引き換えに1社につき1部を試験運営本部にてお渡しいたします。後日の郵送も承ります。貴社紙面・番組内で試験問題をご紹介いただく場合は、事前にご連絡ください。なお、受験者向けには、正答を3月12日（水）以降にホームページ上で公開予定です。

以上

<本件担当>大阪商工会議所 地域振興部 中野、笹本、山元  
TEL:06-6944-6323 E-mail: ke-sasamoto@osaka.cci.or.jp  
当日の緊急連絡先: 090-3030-2216

2月3日(月)午後5時申込締切

大阪商工会議所地域振興部 笹本行 **[FAX:06-6944-6330]**

## 「なにわなんでも大阪検定」取材申込票

貴社名： \_\_\_\_\_

役職名： \_\_\_\_\_

ご氏名： \_\_\_\_\_

TEL： \_\_\_\_\_

e-mail： \_\_\_\_\_

FAX： \_\_\_\_\_

種 別： スチールカメラ / TVカメラ

補助者人数： \_\_\_\_\_ 人

本取材申込票に記載いただきました個人情報、「なにわなんでも大阪検定」に関するご連絡以外には一切使用いたしません。