



記者発表資料

平成21年6月5日

大阪経済記者クラブ会員各位

(同時資料提供：大阪府政記者会、大阪市政記者クラブ、堺市政記者クラブ、関西レジャー記者クラブ)

第1回「なにわなんでも大阪検定」の概要ならびに 公開試験当日の取材要領について

【お問合せ先】	大阪商工会議所 地域振興部(中野、堤、松枝) ☎ 06-6944-6323 携帯090-9111-4379(中野) 大阪検定事務センター ☎ 06-6452-7728 <small>紙面等にてご紹介いただく場合は大阪検定事務センターの電話番号のご掲載 をお願いします。</small>
---------	---

大阪商工会議所は、平成21年6月21日(日)に実施する「なにわなんでも大阪検定」の受験者数と受験会場を確定し、本日6月5日(金)より受験票の発送を開始する。試験概要については以下のとおり。

第1回「なにわなんでも大阪検定」の概要

実施日：平成21年6月21日(日)

11:00～3級公開試験 / 14:30～2級公開試験

受験者数：6,410人

*目標受験者数は5,000人

うち3級受験者4,373人、2級受験者2,037人

(併願受験者は897人)

試験会場：大阪市立大学杉本キャンパス(大阪市住吉区3-3-138)

*3級、2級の試験を実施

大阪工業大学大宮キャンパス(大阪市旭区大宮5-16-1)

*3級の試験のみ実施

公開試験当日の取材は、事前申込みが必要。取材要領は「資料2」ご参照。

以上

<添付資料>

資料1：「なにわなんでも大阪検定」の概要

資料2：「なにわなんでも大阪検定」公開試験当日の取材要領について



資料 1

平成21年6月5日

「なにわなんでも大阪検定」公開試験の実施概要

実施日

平成 21 年 6 月 21 日 (日) 11:00 ~ 3級公開試験 / 14:30 ~ 2級公開試験

受験者数

6,410人 当初目標受験者数は5,000人

うち3級受験者4,373人、2級受験者2,037人 (併願受験者数は897人)

受験者数はインターネット、郵送による受験申込者のうち受験料の払い込みが確認できた受験者の総数です。5月19日に発表した「速報値」は、受験料の払い込みが確認できない状況で算出した数字であり、若干の誤差が生じていますが、ご了承ください。

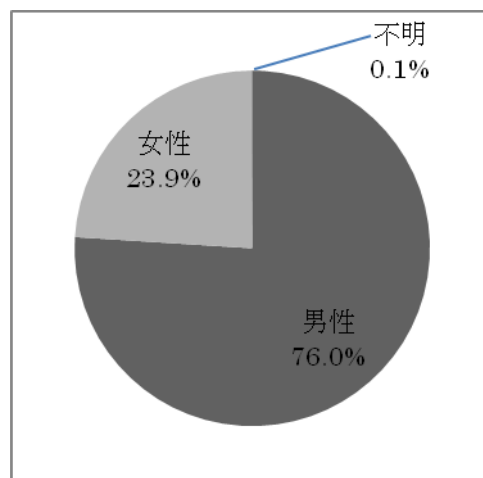
試験会場

会 場	受験者数
大阪市立大学杉本キャンパス (大阪市住吉区 3-3-138) * 11:00 から3級、14:30 から2級の試験を実施	4,313人
大阪工業大学大宮キャンパス (大阪市旭区大宮 5-16-1) * 11:00 から3級の試験を実施。2級の試験は実施しない	2,097人
合 計	6,410人

受験者の属性

□ 男女別

男性	4,872人(76.0%)
女性	1,531人(23.9%)
不明	7人 (0.1%)

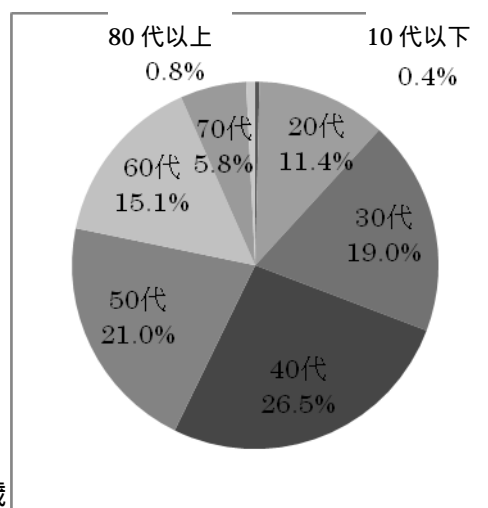


□年代別

10代以下	23人 (0.4%)
20代	733人(11.4%)
30代	1,216人(19.0%)
40代	1,696人(26.5%)
50代	1,347人(21.0%)
60代	970人(15.1%)
70代	375人 (5.8%)
80代以上	50人 (0.8%)

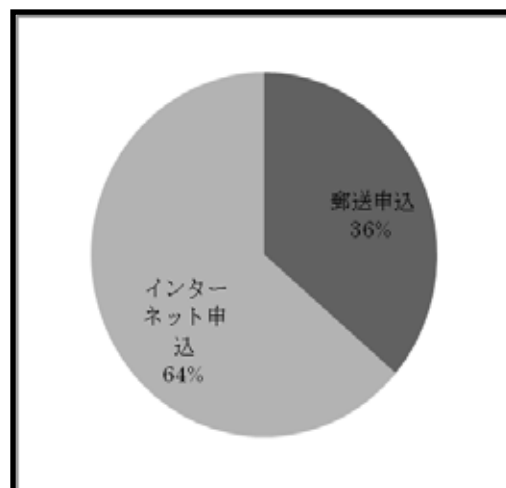
* 受験者平均年齢…47.2歳

* 最年少受験者…9歳 最年長受験者…92歳



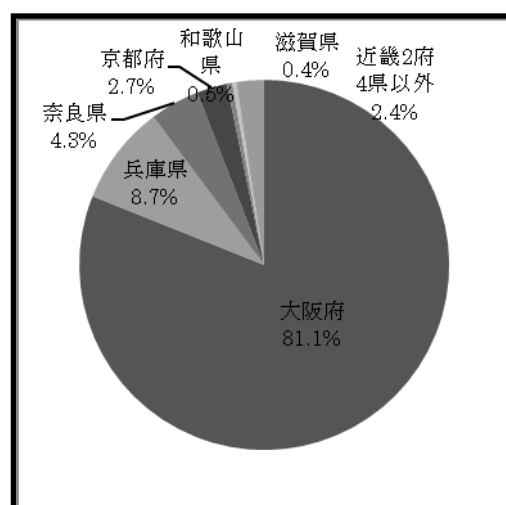
□申込方法

郵送申込	2,325人(36%)
インターネット申込	4,085人(64%)



□地域別 全29都道府県より申込

大阪府	5,196人(81.1%)
(うち大阪市)	2,557人(39.9%)
兵庫県	558人 (8.7%)
奈良県	278人 (4.3%)
京都府	170人 (2.7%)
和歌山県	30人 (0.5%)
滋賀県	23人 (0.4%)
近畿2府4県計	6,255人(97.6%)
近畿2府4県以外	155人 (2.4%)
東京都	47人 (0.7%)



* 近畿2府4県以外からの申込

北海道、宮城県、新潟県、石川県、富山県、茨城県、
埼玉県、千葉県、東京都、神奈川県、静岡県、長野県、岐阜県、愛知県、福井県、三重県、
徳島県、香川県、島根県、岡山県、広島県、福岡県、鹿児島県(計23都道県)

近畿2府4県を含めると、全体で29都道府県からの申し込み

□職業別上位5位

金融・保険業	779人(12.2%)
主婦・無職	775人(12.1%)
公務員・団体職員	708人(11.0%)
製造業	602人(9.4%)
卸売・小売業	468人(7.3%)

各級の概要

	出題数	出題程度	合格基準
3級	100問でマークシート選択問題	・公式テキストの中から80%程度を出題 ・ボーナス問題として、指定された特定のまちあるきコースに絞った問題を出題(10問)	・大阪の知識について問う基本的なレベル ・60%の正答率で合格
2級	100問でマークシート選択問題	・公式テキストの中から60%程度を出題 ・ボーナス問題としてご当地問題を出題(10問)。5地域のうち1地域を選択し解答	・大阪の知識について問う中級程度のレベル ・70%の正答率で合格

スケジュール

6月5日(金)	受験票発送
6月15日(月)・16日(火)	受験票未着問合せ期間(10:00-17:00)
6月21日(日)	第1回なにわなんでも大阪検定 公開試験日
8月5日(水)	試験結果発送予定日
8月19日(水)～21日(金)	試験結果未着問合せ期間(10:00-17:00)

公式テキスト

- 「大阪の教科書 - 大阪検定公式テキスト」
- ・監修:橋爪紳也 大阪府立大学特別教授
 - ・協力:大阪商工会議所
 - ・価格:1,995円(税込)
 - ・発行:株式会社創元社

以上

「なにわなんでも大阪検定」 公開試験当日の取材要領について

大阪商工会議所が実施する「なにわなんでも大阪検定」公開試験当日における取材方法を下記のとおりご案内申し上げますので、取材いただきますようお願いいたします。

記

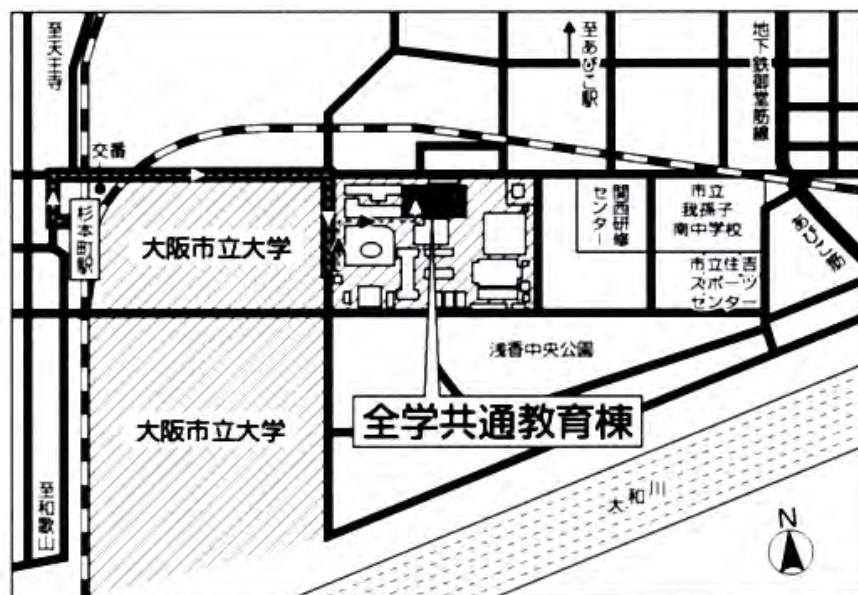
1. 日 時

< 教室内撮影可能時間 >

平成21年6月21日(日) 11:00から5分間程度

2. 会 場

大阪市立大学 杉本キャンパス 全学共通教育棟 (大阪市住吉区3-3-138)



大阪工業大学の会場では、他の検定試験も同時に行われており取材はご遠慮ください

3. お願い

別添取材申込票により6月18日(木)までに事前のお申込みをお願いいたします。

撮影・取材前に報道控室(1F81B教室)にお立ち寄りください。

撮影・取材は、報道控室にて配布いたします指定範囲内(当日、会場レイアウト図をお渡します)からお願いいたします。また、自社腕章の着用をお願いいたします。

撮影・取材中は、試験の妨げにならないよう騒音防止に努めてください。

事務局でも会場の受験風景写真を撮影いたします。写真をご希望の場合は、担当までご連絡ください。

試験会場内に駐車場はございませんので、あらかじめご了承ください。

以上

「なにわなんでも大阪検定」取材申込票

貴社名： _____

役職名： _____

ご氏名： _____

TEL： _____

種 別： スチールカメラ / TVカメラ _____

補助者人数： _____ 人

本取材申込票に記載いただきました個人情報は、「なにわなんでも大阪検定」に関するご連絡以外には一切使用いたしません。