



平成 21 年 7 月 2 日

記者発表資料

大阪経済記者クラブ会員各位
(同時発表：大阪市政記者クラブ)

大阪市との協働による 「大阪商工会議所 大阪の至宝 カレンダー」の発行について

【お問合せ先】

大阪商工会議所 中小企業振興部
(松澤・堤)
TEL. 06 - 6944 - 6440

【概要】

大阪商工会議所は、「大阪商工会議所チェンバーカレンダー*」をリニューアルし、「大阪商工会議所 大阪の至宝 カレンダー」を新たに発行する。

同カレンダーは、大阪市の製作協力を得て、大阪市立近代美術館建設準備室が所蔵する佐伯祐三、岸田劉生、織田一磨、アメデオ・モディリアーニ等 12 作家 12 作品を使用する。

同カレンダーは吊り下げ型と卓上型の 2 種類。いずれも会社名等の刷り込みが可能で、本日から事前予約申し込み制で販売する。売上の一部は大阪市(大阪市文化集客振興基金)へ寄付する。

大阪商工会議所は、来年度以降も大阪市が所蔵する絵画を掲載したカレンダーを発行する予定。

* 「大阪商工会議所チェンバーカレンダー」

大阪の経済人が描いた絵画を掲載するカレンダーで、大阪商工会議所が昭和 47 年から販売。会社名等の刷り込みが可能であるため企業 P R ツールとして、昨年は合計約 3 万 3 千部を発行している。

< 添付資料 >

- ・「大阪商工会議所 大阪の至宝 カレンダー」の発行について
- ・「大阪商工会議所 大阪の至宝 カレンダー」販売用リーフレット

以上

「大阪商工会議所 大阪の至宝 カレンダー」の発行について

1. 主 旨：

大阪商工会議所は、大阪市の製作協力を得て、大阪市立近代美術館建設準備室が所蔵する佐伯祐三、岸田劉生、織田一磨、アメデオ・モディリアーニ等、12作者の12作品による「大阪商工会議所 大阪の至宝 カレンダー」を発行し、本日から事前予約申し込み受付を開始する。

芸術性の高い魅力あるカレンダーを職場や家庭、進物・販促用等の様々な用途に活用いただくとともに、大阪市が所蔵する美術コレクションを広く一般に紹介することを目的としている。

なお、売上の一部は大阪市（大阪市文化集客振興基金）に寄付する。

2. 名 称：

[大阪商工会議所 大阪の至宝 カレンダー](#)

3. 構 成：

（発 行）大阪商工会議所
（製作協力）大阪市

4. 体 裁：

吊り下げ型と卓上型の2種類

吊り下げ型 サイズ 縦535mm×横245mm（表紙除く12頁）

卓上型 サイズ 縦155mm×横133mm（6枚）

いずれも会社名やロゴマークの刷り込みが可能（100部以上、1色の場合、無料）

5. 図 案：

別添リーフレットご参照

6. 販 売：

事前予約申し込み制

(1)事前予約期間 7月2日（木）～9月18日（金）

(2)納品時期 11月2日（月）～13日（金）

(3)価 格 大阪商工会議所会員、非会員及び発注部数によって料金が異なる（価格詳細は別添リーフレットご参照）。

50部以上の申し込みが基本だが、1部単位の申し込みも受け付ける。

以 上

お申込要領	
お申込部数	吊り下げ、卓上ともに 50 部から承ります。 ※地方発送(無料)は 1 件 100 部以上 ☆1 部からの小売もできますので 下記申込先までお問い合わせください。 ・吊り下げ 1 部 800 円(送料込 1,000 円)、卓上 1 部 370 円 (送料込 450 円)。 ・2 部以上郵送の場合は郵送料が異なります。 ・予約販売のため支払いは前払いになります。 ・社名刷込はありません。
お申込方法	下記申込書にご記入の上、FAX でお送りください。 請求書・振込用紙をお送りしますので、下記締切日 までにお支払いください。(振込票をもって領収書に 代えさせていただきます。)なお、予約販売につき、 入金をもって正式受付と致します。
申込・支払締切日	2009 年 9 月 18 日(金) ※締切日以降の申込取消や部数変更は承りかねますのでご了承ください。
お届け予定	2009 年 11 月 2 日～11 月 13 日
お申込・お問合せ先	大阪商工会議所 中小企業振興部流通担当 大阪の至宝 カレンダー係 〒540-0029 大阪市中央区本町橋2-8 TEL 06-6944-6440 FAX 06-6944-6565 http://www.osaka.cci.or.jp/Kankoubutsu/calendar2010/index.html

カレンダー本体価格(1部・税込)				
部数	吊り下げ型カレンダー		卓上型カレンダー	
	会員	非会員	会員	非会員
50～199部	600円	780円	300円	350円
200～499部			290円	340円
500～999部	580円	750円	250円	300円
1000部～	560円	720円	200円	260円

大阪商工会議所会員に限り、8月20日(木)までのお申し込みの場合、代金5%割引になります。

社名などの刷込価格(刷込1種類の価格・税込)					
部数	吊り下げ型カレンダー			卓上型カレンダー	
	1色	2色	3色	1色	2色
50～99部	5,250円	10,500円	15,750円	5,250円	10,500円
100部～	無料	5,250円	10,500円	無料	5,250円

●黒色(スミ)も1色扱いです。 ●サイズ・書体など細かい指定がある場合は版下にて承ります。

吊り下げ型専用ケース価格(1部・税込)	
70円	

色見本	社名などの刷込み例
赤 赤パターン	基本パターン → 大商株式会社 黒色1色で 〒540-0029 大阪市中央区本町橋2-8
青 青パターン	
緑 緑パターン	色1色パターン → 大商株式会社 青色1色で 〒540-0029 大阪市中央区本町橋2-8
紺 紺パターン	
橙 橙パターン	ロゴなどを色でアピール → 大商株式会社 黒色+赤色の計2色で 〒540-0029 大阪市中央区本町橋2-8 TEL:06(6944)6440
黒 黒パターン	

●その他、ご使用になりたい刷り色がございましたら、お申しつけください。
 ●印刷物ですので色味が若干異なる場合がございます。

----- きりとり -----

申込先FAX: 06-6944-6565 (番号違いにご注意ください)

2010年 大阪商工会議所 大阪の至宝 カレンダー 申込書	
会社名	
住所	
担当者	フリガナ お名前 部署/お役職
TEL	
FAX	
大商会員	会員(会員番号)・非会員

	吊り下げ型カレンダー	卓上型カレンダー
部数(各50部～)	部	部
社名刷込	有・無	有・無
社名刷込有の場合	前回と同じ・今回初めて・今回変更	
使用色(黒含む)	赤・青・緑・紺・橙・黒・その他	(2色まで) 赤・青・緑・紺・橙・黒・その他
吊り下げ型専用ケース	部	
お届け先住所(上記以外の場合)	〒	

ご記入いただいた情報は、大阪商工会議所からの各種連絡・情報提供のために利用するほか、業務委託先印刷業者に預託する場合があります。

大阪商工会議所 大阪の至宝 Calendar

2010年 カレンダー

発行:大阪商工会議所 製作協力:大阪市

大阪商工会議所が大阪の誇る名画でカレンダーを作りました。
 貴社名を入れてご活用いただけます。

大阪商工会議所
会頭 野村 明雄



大阪市長
平松 邦夫



大阪市には世界的にも有名な優れた芸術作品が数多く所蔵されております。この度、大阪市のご協力のもと、日頃、目にする機会の少ないこれらの貴重な作品を収録した「大阪商工会議所大阪の至宝 カレンダー」を新たに発行する運びとなりました。多くの方々が様々なビジネスシーンにおいて広くご活用されるとともに、これらの作品が少しでも多くの方々の目に触れ、芸術への関心が高まることを願っております。

このたび、「大阪商工会議所 大阪の至宝 カレンダー」として、大阪市立近代美術館建設準備室所蔵の絵画12点をご紹介いただき、また、その売上げの一部を、美術の振興のためにご寄附いただけることとなりました。ご尽力いただきました皆様に心から厚くお礼を申し上げます。カレンダーをお求めの皆様には、大阪市が誇る近代美術のコレクションの中から、各月ごとに選りすぐった作品を、お手元でじっくりとお楽しみください。

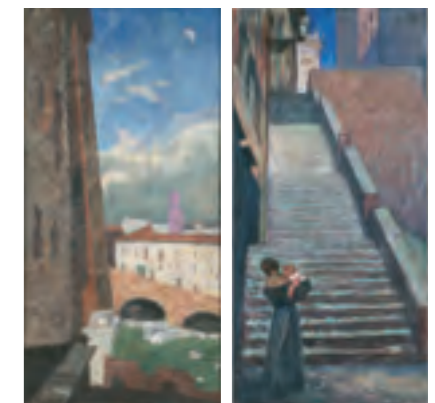
2010年 大阪商工会議所 大阪の至宝 カレンダー 掲載作品



1月
山元春挙「長春」(部分) 1912年
長春はコウシンバラの和名で、咲き誇る薔薇が金地の屏風に一面に描かれる。日本画の装飾性に西洋風の写実を融和した華やかな作品である。滋賀県出身の山元春挙は明治から大正期に京都で日本画家として活躍した。



2月
佐伯祐三「郵便配達夫」 1928年
病床にあった佐伯が最後に手がけた人物像の一つで、佐伯の代表作。直線的な形態に単純化された配達夫は斜めに大きく傾き、勢いのある筆触で一気に描き上げられた。約4ヵ月後、佐伯は30歳の若さでパリに客死した。



3月
藤島武二「カンピドリオのあたり」 1919年
藤島武二がフランス・イタリア留学から10年を経て制作した大作。縦長の画面に直線を多用した構図が特徴的であり、柔らかな色彩が装飾的效果を与えている。藤島は明治から昭和初めまで、日本洋画界の中心で長く活躍した。



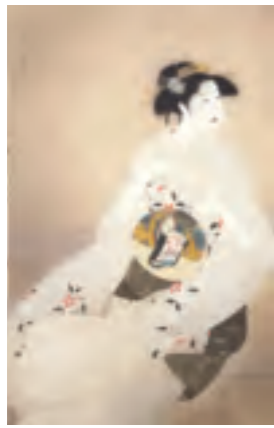
4月
岸田劉生「代々木附近」1914年
銀座生まれの岸田劉生が当時は新聞地だった代々木に転居した頃に描いた作品。土や畑など、身近な自然のうちにみなぎる力を描写する。劉生は38年の短い生涯に個性的な作品を数多く制作し、後世に多大な影響を与えた。



5月
ウンベルト・ボッチョーニ「街路の力」1911年
イタリア人のボッチョーニは、20世紀初頭、「未来派」の美術運動で活躍した。《街路の力》は代表作のひとつで、強烈な人工光や突き進む路面電車を描いて機械文明を礼賛し、新時代にふさわしい美を高らかに謳いあげる。



6月
織田一磨「中之島」(「大阪風景」より)1918年
石版技法を用いた創作版画で名高い織田一磨が、中之島をしつりと描く。北浜側から北東を望み、土佐堀川に牡蠣船や土砂運搬の小舟、背景に豊国神社の森、堂島川の北岸には大阪控訴院(現在の裁判所)の尖塔が見える。



7月
北野恒富「涼み」1926年
浮世絵から出てきたような女性が、風の通る夏の夕刻、柳の葉が舞う川べりで納涼する、夢想的な情景である。金沢市出身の北野恒富は、近代大阪で日本画家として活躍し、浪華情緒をたたえた美人画で知られる。



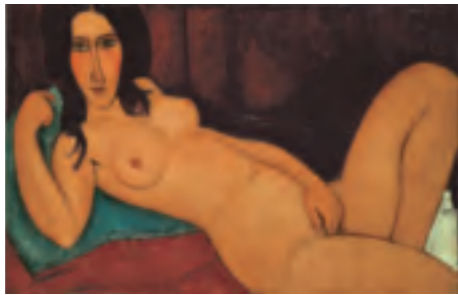
8月
前田藤四郎「屋上運動」1931年
昭和初期の大阪で版画家となった前田藤四郎は、都会的なモチーフを超現実主義風の斬新な手法で表現した。《屋上運動》は、彼が当時デザイナーを務めた宣伝広告印刷会社のあった船場ビルヂングの屋上を描いたもの。



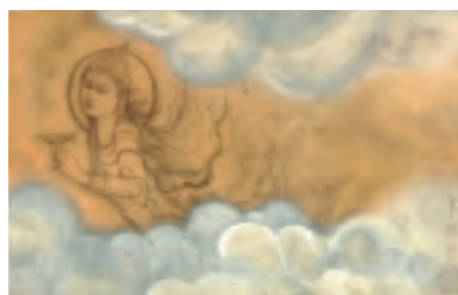
9月
小出楯重「卓上草花」1923年
小出楯重は近代大阪洋画壇を代表する一人。裸婦の名手として名高いが静物画も数多く手がけた。《卓上草花》では、濃紺の背景と花瓶やあざみの色合いに卓越した色彩感覚が発揮され、くねった茎が画面隅まで伸びて興味を加えている。



10月
国枝金三「都会風景」1927年
大阪市出身の国枝金三は、都市の風景を得意とした。土佐堀川を東方向に望む《都会風景》では、川に架かる橋を中心に、右に北浜の近代建築群、左に整備された中之島公園を配し、近代都市へと変貌を遂げた大阪を描き出す。



11月
アメデオ・モディリアーニ「髪をほどいた横たわる裸婦」1917年
イタリア人のモディリアーニは、異邦人画家として20世紀初頭のパリで活躍し、35年間の短い生涯を終える。本作は裸婦の連作のうちでも屈指の出来栄を誇る作品で、大胆なまなざしや躍動的なフォルムを特徴とする。



12月
村上華岳「雲上散華之図」1938年
大阪生まれの村上華岳は、後年、神戸で闘病しながら山水や仏画を描き、「作家の魂を研ぎ出す」ごとく制作に没頭した。雲中を飛翔して蓮弁を散らす菩薩を優美な姿でとらえる本作は、静寂な祈りの心をかきたてる。

作品はいずれも大阪市立近代美術館建設準備室 蔵

大阪の至宝 カレンダー お薦めのポイント

- ◇ 大阪市が所蔵する佐伯祐三、岸田劉生、織田一磨、モディリアーニなどの名画12作品を掲載したオンリーワンのカレンダーです。
 - ◇ 売上の一部は、大阪市(大阪市文化集客振興基金)に寄附します。貴社のお買い上げが大阪の文化振興等に役立てられます。
 - ◇ 吊り下げ型、卓上型の2種類のタイプをご用意いたしております。
 - ◇ 環境にやさしいカレンダーです。(吊り下げ型)再生紙・金具レスタイプ、(卓上型)オールペーパー製
 - ◇ カレンダーには貴社名やロゴマークの刷り込みが出来ます。(100部以上、1色の場合は無料です)
- 予約申し込み受付中 予約締切は9月18日(金)です。
なお、大阪商工会議所会員に限り、8月20日(木)までのお申し込みの場合、代金5%割引になります。

体裁：2種類のタイプがあります。

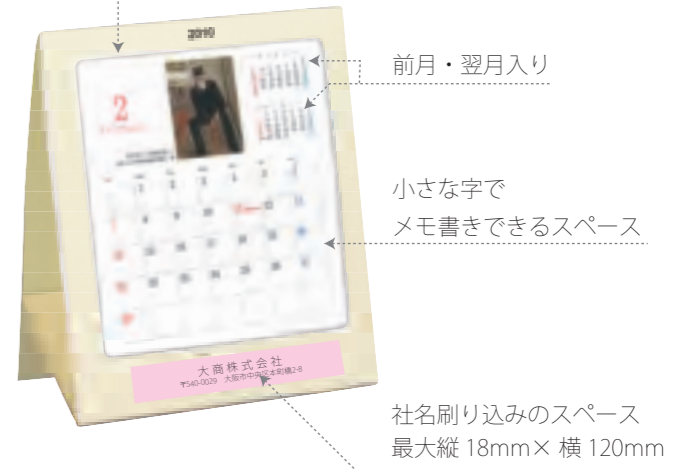
●吊り下げ型カレンダー
サイズ 縦 535mm×横 245mm

環境にやさしい金具レスタイプ、再生紙を使用



●卓上型カレンダー
サイズ 縦 155mm×横 133mm

環境にやさしいオールペーパー製



★吊り下げ型専用ケース(別売)

郵送、ご贈答などにお使いください。
サイズ 60mm×60mm×246mm

